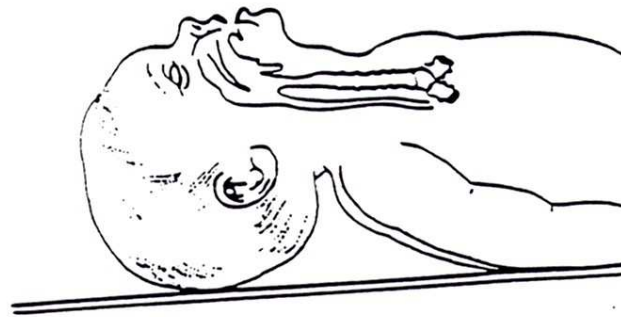


Intubation

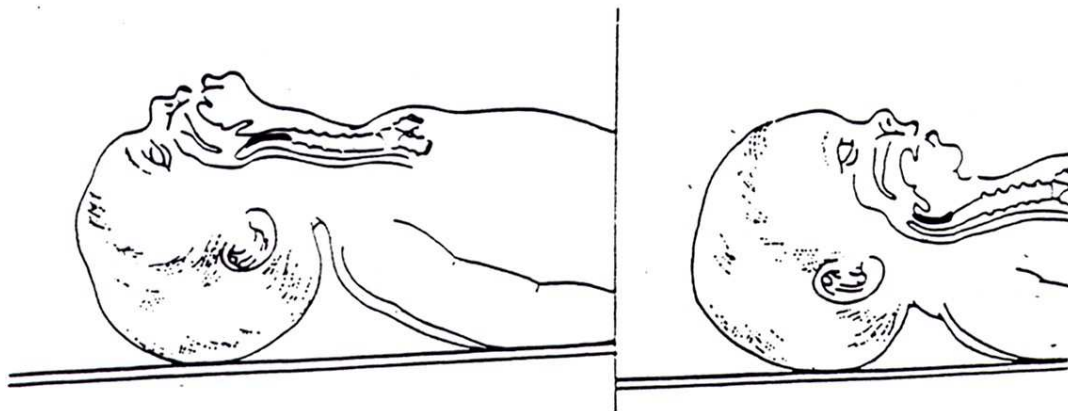


Intubation

CORRECT



INCORRECT



Intubation

Epaules maintenues contre la table par assistant



Intubation

Sonde d'intubation, le bon choix:

N° = 2.5 si poids < 2.5kg

N° = 3 si poids > 2.5kg

Intubation

On peut sauver une vie en ventilant au masque
on peut tuer en essayant coûte que coûte d'intuber

Si INT difficile = IOT+++

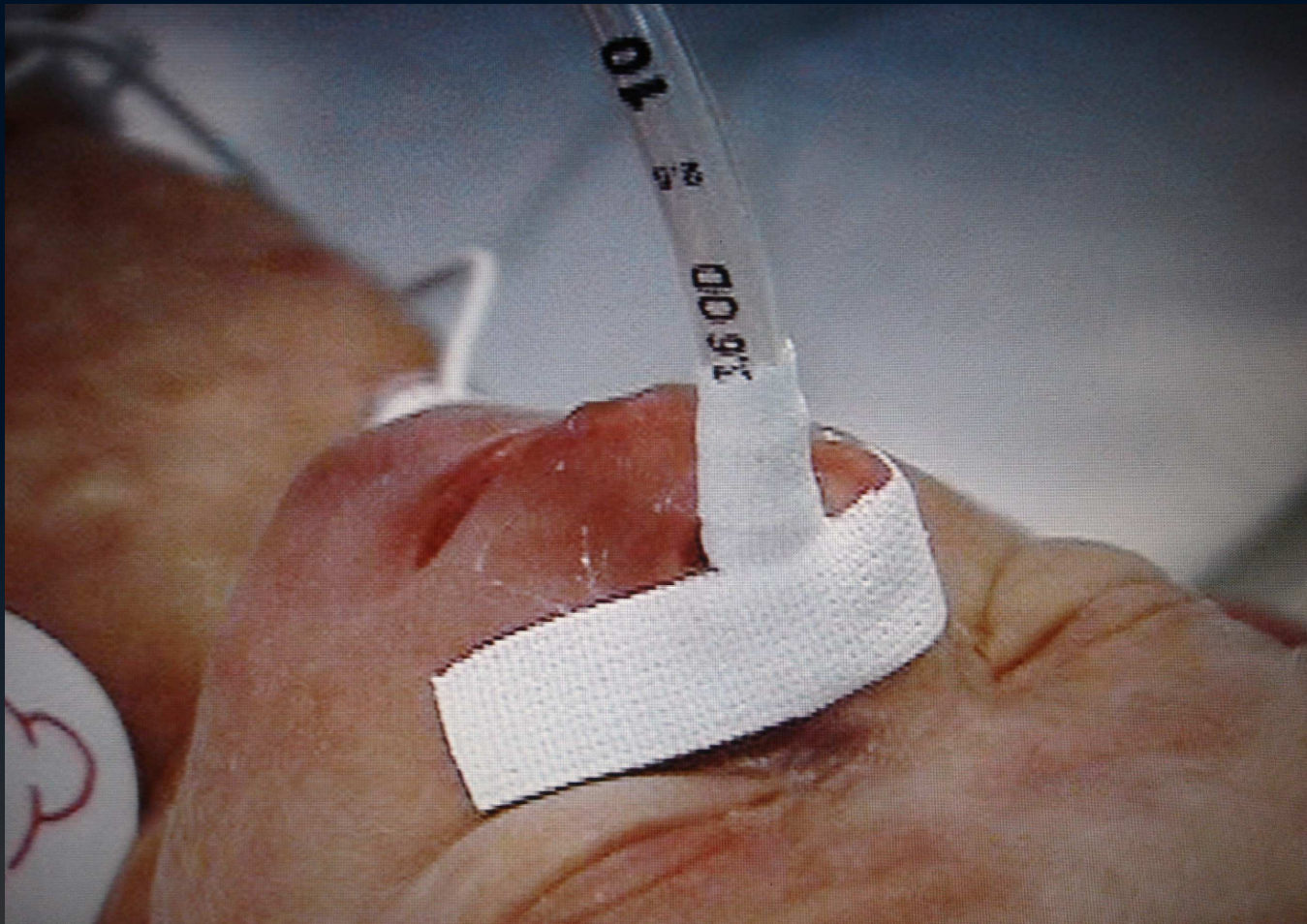
Intubation

En nasotrachéal, la bonne position ?

Repère au niveau de la narine = $7\text{cm} + \text{poids en kg}$

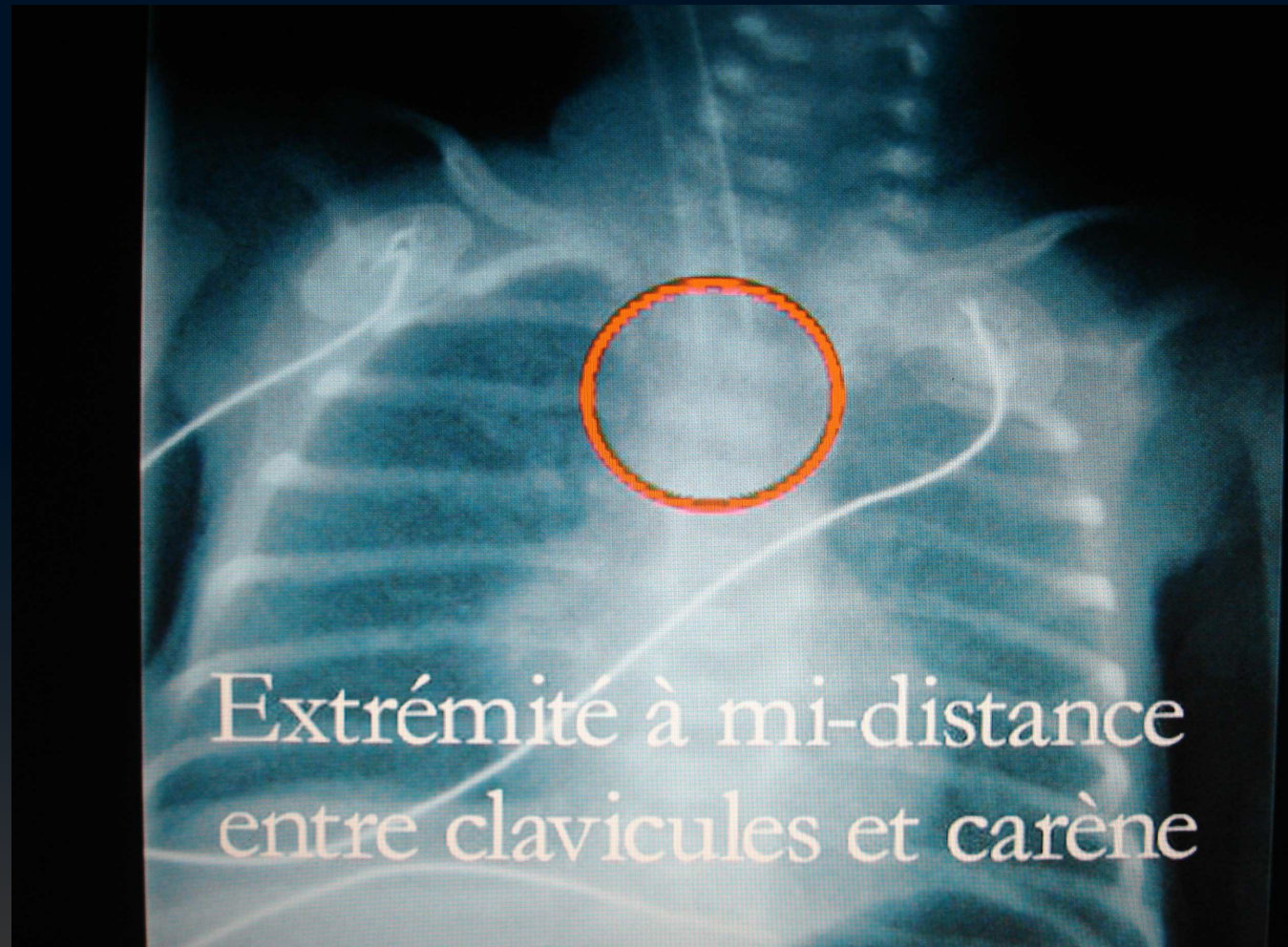
Intubation

Fixation par « moustache »



Intubation

Vérification bonne position de la sonde



Extrémite à mi-distance
entre clavicules et carène

Inefficacité circulatoire

- Pouls < 60 bpm
- Presque toujours d'origine hypoxique
- Le coeur ne repart pas sans oxygène
- Le plus souvent, la ventilation efficace est suffisante

Inefficacité circulatoire

MASSAGE CARDIAQUE

QUE SI

-pouls reste < 60 Bpm

-chez un nouveau-né
correctement ventilé
depuis plus de 30sec

-2 mamelons

-2 pouces superposés

-2 cm de dépression

-2 coups / seconde

-20 coups de suite

et on écoute....

Inefficacité circulatoire

MASSAGE CARDIAQUE

QUE SI

-pouls reste < 60 Bpm

-chez un nouveau-né
correctement ventilé
depuis plus de 30sec

-2 mamelons

-2 pouces superposés

-2 cm de dépression

-2 coups / seconde

-20 coups de suite

et on écoute....

Drogues à connaître !!

Adrenaline

- que si fréquence cardiaque < 60/min
- après 30 sec de ventilation correcte
- avec massage cardiaque
- intra-trachéal

30 à 100 $\mu\text{g}/\text{kg}$ = 1 à 2 gouttes / kg (pure)

Drogues à connaître !!

Narcan

-notion de morphiniques chez la mère

100 μ g/kg IV, IM, IT = $\frac{1}{2}$ à $\frac{3}{4}$ ampoule

Anexate

-notion de benzodiazépines chez la mère

10 μ g/kg IV

Ne pas clamber trop vite le cordon...c'est bon pour son hématoците

Si... Placenta

Bébé

A decorative graphic in the bottom right corner consisting of several concentric, semi-transparent circles of varying sizes, resembling ripples in water or a stylized sunburst.

Le score de Virginia APGAR, 1953

Ne dicte pas la réanimation du n-né, il se reconstitue a posteriori

critères	0	1	2
Bruits du cœur	absent	≤ 100	> 100
Respiration	absente	Irrégulière lente	Efficace
Tonus	Hypotonie globale	Semi-flexion des membres	Flexion+ mouvements actifs
Réactivité (aspiration)	nulle	Cri faible grimaces	Cris vigoureux
Couleur	Pâleur ou Cyanose généralisée	Extrémités cyanosées	Totalement rose

Arrêt de réanimation ou non réanimation

= décision d'équipe

= A la naissance, dans l'urgence, on fait le maximum

On réanime tous les bébés

On réanime toutes les pathologies

On discute après au calme en équipe
de la poursuite des soins...

Situations particulières

Atrésie de l'oesophage

-test à la seringue



>3 minute de vie

Passage dans l'œsophage d'une sonde
gastrique n°8 ou 10 fr

Longueur « racine du nez - ombilic »

Injection rapide de 5 à 10 ml d'air
dans l'estomac

stéthoscope sur l'épigastre :
« bruits hydro-aérique »

test positif = œsophage perméable

Situations particulières

Inhalation méconiale

Si liquide purée de pois...aspiration obstétricale à la vulve?

Inutile?

Compression thoracique avant aspiration trachéale ?

Inutile = Pas d'efficacité prouvée

Si le nouveau-né est «vigoureux» avec des mouvements respiratoires efficaces +pouls >100/min

Aspiration trachéale est... inutile

Situations particulières

Hernie diaphragmatique

Contre-indication de la ventilation au masque
=Intubation d'emblée



merci