



# Urgences 2015

Le rendez-vous des Urgentistes

**LES 10, 11 ET 12 JUIN**  
**PARIS PORTE MAILLOT**

INFORMATIONS, PROGRAMME ET INSCRIPTIONS  
[www.urgences-lecongres.org](http://www.urgences-lecongres.org)



9<sup>ème</sup> CONGRÈS - Société Française de Médecine d'Urgence  
WINFOCUS - 6<sup>ème</sup> CONGRÈS - Congrès Français sur l'échographie  
en médecine d'Urgence et soins intensifs



Co-Fondateur

N° formateur : 93 13 13 474 13

[www.sfmu.org](http://www.sfmu.org) / [www.samu-urgences-de-france.fr](http://www.samu-urgences-de-france.fr)



**MESSAGE** de **Pierre-Yves GUEUGNIAUD**, Président de la Société Française de Médecine d'Urgence

Chers amis,

Si le Conseil d'Administration de notre Société se renouvelle et si les présidents se succèdent, la SFMU ne cesse de grandir et de s'embellir.

Le congrès « Urgences » a toujours été un moment fort pour tous les professionnels de l'urgence, mais l'édition 2014 a été particulièrement innovante. Sous l'impulsion

du président Jeannot SCHMIDT, la Commission d'Elaboration des Manifestations Scientifiques et la Commission d'Organisation ont impulsé une nouvelle dynamique articulée autour de la communication. De nombreuses conférences et des symposia ont pu être diffusés grâce à notre nouvelle WebTV, et la création d'un plateau TV au sein même du palais des congrès, a permis la réalisation en direct et la diffusion de nombreuses interviews d'experts sur les sujets d'actualité.

Vous avez aimé « Urgences 2014 », vous allez adorer « Urgences 2015 » !

Dorénavant, grâce au « Portail de l'Urgence », le nouveau site de la SFMU, et grâce à la création d'« Urgences Direct Info », WebTV dédiée à la Médecine d'Urgence, notre congrès va vivre tout au long de l'année.

Tout en retrouvant les points forts d'« Urgences 2014 », vous pouvez dès maintenant préparer et programmer votre Congrès 2015 sur « Urgences Direct Info ». Vous y découvrirez un programme toujours plus riche avec les « Essentiels » et les « États de l'art », les Tables rondes et les Controverses, mais également de nouvelles sessions « Urgences-Tonic », des petit-déjeuners très matinaux, des quizz, des conférences médico-soignantes et toujours plus d'ateliers de simulation.

Enfin, un dernier challenge majeur pour 2015 : le « DPC » pour les soignants et les médecins. Au-delà du format réglementaire imposé, la SFMU a choisi d'être ambitieuse dans l'étendue des possibilités et de la qualité offertes, pour vous permettre de répondre agréablement et efficacement aux obligations actuelles de formation professionnelle continue.

Notez dès à présent le lieu et les dates de ce rendez-vous incontournable :

Paris - Porte Maillot les 10, 11 et 12 juin 2015.

Venez nous rejoindre et rappelez-vous : « Urgences 2015 » commence dès aujourd'hui sur « Urgences Direct Info » !



**MESSAGE** de **Karim TAZAROURTE**, Président de la Commission Scientifique

Toujours nos sessions thématiques, les Essentiels, l'état de l'art, les controverses.. les ateliers avec la simulation à l'honneur.

Encore plus de nouveautés et de dialogue avec les experts avec qui vous pourrez discuter et poser vos questions le matin et le soir en prenant un petit déjeuner ou un apéritif.

De la compétition et du challenge, en simulation de prise en charge de patients ou de conduite automobile. Et les plus jeunes d'entre nous mis à l'honneur avec les prix des meilleurs travaux des DESCMU.

Vous pourrez venir valider votre DPC lors de ce congrès.

Et beaucoup de sessions filmées que vous pourrez retrouver sur notre site.

Bon congrès



**MESSAGE** de Jean-Paul FONTAINE, Président de la Commission Organisation du Congrès et des Manifestations Scientifiques

Le congrès "Urgences" est LE grand rendez-vous annuel du monde de l'Urgence en France.

Pendant trois jours, près de 4000 professionnels de l'urgence pré-hospitalière et hospitalière, qu'ils soient médecins, infirmiers, assistantes sociales, assistantes de régulation médicale des SAMU ou ambulanciers des SMUR,

se retrouvent au Palais des Congrès de Paris pour parfaire leur formation, se tenir informés des innovations et des actualisations tant organisationnelles que diagnostiques ou thérapeutiques concernant la prise en charge des patients dont ils ont la charge au quotidien.

Cet évènement est un espace d'échange où chacun peut partager son expérience et enrichir sa réflexion. C'est ainsi l'occasion pour chaque congressiste, de participer à des conférences, des controverses, des tables rondes, des rencontres avec des experts, des sessions de communications mais aussi de nombreux ateliers, en intégrant, sous l'impulsion et la validation de la commission scientifique, les dernières tendances et de nouveaux procédés pédagogiques.

C'est ainsi que cette année, le congrès intensifiera ses sessions de simulation et accueillera à nouveau Winfocus-France pour son 6ème Congrès français sur l'échographie en médecine d'urgence et en soins intensifs. Personne ne peut contester l'apport fondamental de l'échographie qui est devenue en quelques années totalement incontournable. Cette collaboration est un exemple vivant que, si une technique innovante apparaît en médecine d'urgence, elle DOIT ETRE PRESENTE SUR LE CONGRES URGENCES. Si cette technique, cette innovation diagnostique ou thérapeutique doit se développer, le CONGRES URGENCES est là pour aider à sa diffusion, à sa communication voire, à son développement.

Le congrès "Urgences", c'est aussi 1.500 m2 d'exposition technique sur laquelle vous avez la possibilité de rencontrer tous les partenaires industriels. Comme vous le voyez, le congrès "Urgences" est le reflet du dynamisme de la Société Française de Médecine d'Urgence et cet évènement est aussi le vôtre. Nous vous attendons encore plus nombreux et encore plus présents cette année pour ce rendez-vous incontournable.

Nous serons heureux de vous accueillir les 10, 11 et 12 juin 2015, au palais des congrès de Paris ; le monde de l'Urgence y sera, vous aussi, j'en suis sûr !

## COMITÉS

### CONSEIL D'ADMINISTRATION

#### Président :

Pierre-Yves GUEUGNIAUD (Lyon)

#### Vice-Présidente :

Agnès RICARD-HIBON (Pontoise)

#### Past-Président :

Jeannot SCHMIDT (Clermont-Ferrand)

#### Secrétaire Général :

Françoise CARPENTIER (Grenoble)

#### Secrétaire Général Adjoint :

Dominique SAVARY (Annecy)

#### Trésorier :

Maurice RAPHAEL (Le Kremlin Bicêtre)

#### Trésorier Adjoint :

Jacques LEVRAULT (Nice)

**Membres :** Frédéric ADNET (Bobigny), Frédéric BERTHIER (Nantes), Jacques CHOUKROUN (Le Mans), Pierre-Marie ROY (Angers), Louis SOULAT (Châteauroux), Pierre TABOULET (Paris)

#### Membre associé :

Nicolas DELVAU (Bruxelles, Belgique)

**Membres invités :** Jean-Paul FONTAINE (Paris), Bruno GARRIGUE (Corbeil), Patrick MIROUX (Angers), Karim TAZAROURTE (Lyon)

## COMMISSION SCIENTIFIQUE

#### Président :

Karim TAZAROURTE (Lyon)

#### Secrétaire :

Catherine PRADEAU (Bordeaux)

**Membres :** Aurélie AVONDO (Dijon), Tahar CHOUIHED (Nancy), Yann Erick CLAESSENS (Monaco), Thibaut DESMETTRE (Besançon), Benoît DOUMENC (St Denis), Anne-Laure FERALL-PIERSENS (Paris), Yonathan FREUND (Paris), Frédéric LAPOSTOLLE (Bobigny), Nicolas PESCHANSKI (Rouen), Daniel PIC (Clermont-Ferrand), Emgan QUERELLOU (Brest), Michel SCEPI † (Poitiers), Bertrand YERSIN (Lausanne)

#### Invités permanents :

Jean-Louis CHABERNAUD (Clamart), Arnaud DELAHAYE (Rodez), Catherine MASSOUBRE (Saint Etienne), Alain PUIDUPIN (Marseille)



CO FONDATEURS



## COMMISSION ORGANISATION DU CONGRES ET DES MANIFESTATIONS SCIENTIFIQUES (CO)

#### Président :

Jean-Paul FONTAINE (Paris)

**Membres :** Mouhssine BENDAHO (Paris), Benoît COUDERT (Meulan), Anne-Dominique CURUNET-RAOUL (Brest), Julie GRENET (Boulogne Billancourt), Didier HONNART (Dijon), Eric TENTILLIER (Bordeaux), Anne VANHOUTTE (Lons-le-Saulnier)

## COMMISSION SOINS ET URGENCES (CSU)

#### Président :

Bruno GARRIGUE (Corbeil)

**Membres :** Jean-Christophe AYMARD (Nice), Théophile BASTIDE (Paris), Véronique BRUNSTEIN (Strasbourg), Yann COEN (Brest), Olivier HUAULME (Angers), Yann JAOUEN (Paris), Grégory JEANNIN (Besançon), Aurélien LANDIÉ (Rodez), Frédéric LINVAL (Bobigny), Jessica MARITZEL (Metz), Thierry MAUPIN (Annecy), Ludovic RADOU (Le Mans), Ludovic VITRAT (Dijon)

**Membre invité :** Annabelle OLIVER (Paris)

#### Représentant de la CSU au CO :

Anne VANHOUTTE (Lons-le-Saulnier)

Programmes, informations, adhésions :  
[www.sfmu.org](http://www.sfmu.org) / [www.samu-urgences-de-france.fr](http://www.samu-urgences-de-france.fr)

## PROFITEZ DU CONGRÈS URGENCES 2015 POUR RÉALISER VOTRE OBLIGATION DE DPC

La SFMU, sous l'égide d'URGENCES DPC est heureuse de pouvoir vous proposer 7 thèmes labellisés au titre de la formation continue obligatoire : 4 thèmes médecins et 3 thèmes soignants.

**Comment s'inscrire ?** : Dès l'ouverture des inscriptions au DPC et jusqu'au 15 Mai 2015. Il est obligatoire de s'inscrire à l'avance, il n'y aura aucune possibilité d'inscription sur place.

Vous retrouverez toutes les informations pour vous guider pas à pas sur le site **Urgences.dpc** dès février 2015.

**Deux formules** d'inscription à votre disposition :

- Inscription exclusive à une session DPC :
  - > Tarif médecin : 400 €
  - > Tarif soignants et étudiants : 250 €
- Inscription combinée à une session DPC et à Urgences 2015 : pour les tarifs, se reporter à la page 61.

**Pour profiter pleinement de cette opportunité de DPC, réservez dès maintenant sur votre agenda la matinée de la session DPC que vous aurez choisie lors du congrès Urgences 2015.**

### PRÉPAREZ VOTRE DPC

1. Je choisis un programme qui rejoint ma pratique et sur lequel je souhaite progresser

2. Je m'inscris avant le 15 Mai 2015 :

- pour les libéraux : J'accède au site de l'OGDPC [www.ogdpc.fr](http://www.ogdpc.fr), je m'y inscris et je retrouve mon programme DPC.
- pour les salariés : Je télécharge la fiche pré remplie et je la transmets au service "formation médicale continue" de la Direction des Affaires Médicales ou de la Direction des Ressources Humaines de mon centre hospitalier

3. Je participe à la session que j'ai choisie

# PROGRAMME DPC URGENCES 2015



## PROGRAMME DPC MEDECINS

## SESSIONS

### L'ECHOGRAPHIE PAR L'URGENTISTE POUR LE DIAGNOSTIC DE THROMBOSE VEINEUSE

Judi 11 juin & vendredi 12 juin  
8h30 - 12h00  
salle 342A

---

### MALADIE THROMBOEMBOLIQUE VEINEUSE EN MÉDECINE D'URGENCE

Judi 11 juin & vendredi 12 juin  
8h30 - 12h00  
salle 342B

---

### PRISE EN CHARGE DE L'ARRÊT CARDIAQUE DU NOUVEAU NÉ ET DU JEUNE ENFANT

Judi 11 juin & vendredi 12 juin  
8h30 - 12h00  
salle 343

---

### PRISE EN CHARGE D'UN TRAUMATISME CRÂNIEN LÉGER

Judi 11 juin & vendredi 12 juin  
8h30 - 12h00  
salle 352A

## PROGRAMME DPC SOIGNANTS

## SESSIONS

### LE PATIENT AGITÉ AUX URGENCES : LE SOIN DE CONTENTION

Judi 11 juin & vendredi 12 juin  
8h30 - 12h00  
salle 341

---

### DOULEURS EN MEDECINE D'URGENCE : ÉVALUATION ET STRATÉGIE THÉRAPEUTIQUE

Judi 11 juin & vendredi 12 juin  
8h30 - 12h00  
salle 352B

---

### LE TRI AUX URGENCES : MIEUX PRIORISER POUR MIEUX PRENDRE EN CHARGE

Judi 11 juin & vendredi 12 juin  
8h30 - 12h00  
salle 353

---



Ce nouvel espace créé en 2014 prend cette année une autre dimension.

Le Village de la SFMU, situé au cœur du Hall d'exposition Niveau 2 côté Neuilly, vous permettra de vivre différemment le congrès et accueillera cette année :

#### - Le plateau TV :

Soyez au top de l'Actu d'URGENCES. La SFMU vous donne rendez-vous tous les jours sur son plateau TV !

Chaque matin, dès 8h, retrouvez-nous sur Urgences Direct info pour un petit déjeuner d'experts !

Enchaînez avec les interviews et compte-rendus « à chaud » des conférences.

Suivez les derniers débats, controverses lors des JT (à 10 h et 16h).

Assistez aux tribunes innovations, e-symposia animés par nos partenaires industriels.

Dans l'après-midi, place aux Essentiels avec des démonstrations pédagogiques mais aussi les « **breaking news** » pour ne rien manquer des dernières recommandations et best practices !

Enfin, autour de l'**apéro experts**, revivez les temps forts du congrès et profitez d'une synthèse de certaines conférences et ateliers !

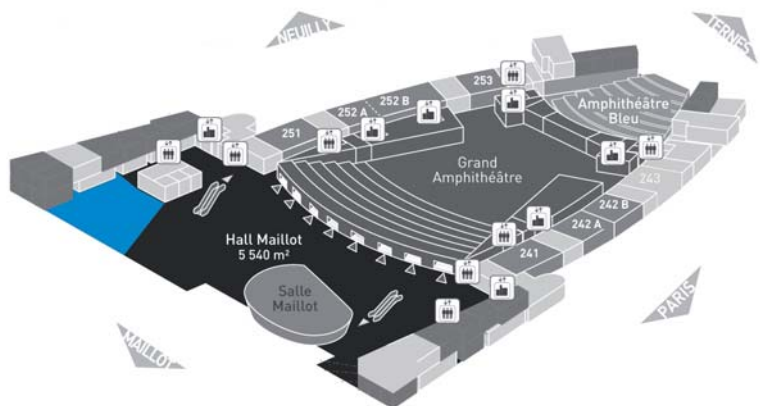
#### - La Compétition de Simulation :

Un tournoi au cours duquel **des équipes d'urgences** intra-hospitalières et pré-hospitalières, venant de toute la France, s'affronteront autour de **cas cliniques sur simulateur haute définition**, dans une ambiance conviviale et divertissante.

#### - « Show room » :

Un **simulateur de conduite**, atelier de conduite en situation d'urgence, (ATS60 A et B), deux sessions qui vous permettront d'appréhender, sur simulateur réaliste, différentes situations accidentogènes en conduite d'urgence.

Des démonstrations et tournois seront également organisés durant les trois jours du congrès mais aussi un espace convivial autour d'un café et d'une partie de Baby foot.



	MERCREDI 10 JUIN 2015	JEUDI 11 JUIN 2015	VENDREDI 12 JUIN
08H00- 08H30		Petit Déjeuner EXPERTS	Petit Déjeuner EXPERTS
9H- 9H30	Paroles d'experts	Paroles d'experts	Paroles d'experts
9H30- 10H	Paroles d'experts	Paroles d'experts	Paroles d'experts
10H-10H30	JT UDI*	JT UDI*	JT UDI*
10H30-11H	Paroles d'experts	Paroles d'experts • ATELIER ATS60B 10H30-12H00	Paroles d'experts
11H-11H30	TRIBUNE INNOVATION INDUSTRIES	TRIBUNE INNOVATION INDUSTRIES	TRIBUNE INNOVATION INDUSTRIES
12H - 14H	E-SYMPO INDUSTRIES	E-SYMPO INDUSTRIES	E-SYMPO INDUSTRIES
14H30-15H30	• ESSENTIEL DIAG ECG COURANT • ATELIER ATS60A 14H30-16H00	14H-15H00 SECOURS EN MONTAGNE 15H-15H30 Paroles d'experts	14H30-16H ESSENTIEL COMMENT J'EXAMINE ?
15H30	Paroles d'experts	Paroles d'experts	
16H-16H30	JT UDI*	JT UDI*	JT UDI*
16H30-17H	BREAKING NEWS	BREAKING NEWS	BREAKING NEWS
17H30-18H	APÉRO EXPERTS	APÉRO EXPERTS	

\* Journal télévisé Urgences Direct info

# Zoom sur ...



## RENCONTRE AVEC L'EXPERT

Un sujet pointu, une stratégie de prise en charge proposée par des experts reconnus.



## LES ESSENTIELS

Les grands thèmes de la Médecine d'Urgence.



## ETAT DE L'ART

Sessions dans lesquelles sont revisités les problèmes quotidiens sous l'angle de l'excellence scientifique.



## VENEZ...

Sessions interactives au cours desquelles les participants peuvent discuter avec les auteurs de l'année, se confronter aux idées reçues.



## URGENCES' TONIC

Programme interactif, dynamique et actualisé, qui met en avant les dernières pratiques.



## CONTROVERSE

Discussion suivie sur une question, motivée par des opinions ou des interprétations divergentes.



## SIMULATION

Identifier facilement les ateliers simulation.



## QUIZZ

Jeu qui consiste en un questionnaire permettant de tester des connaissances générales ou spécifiques, ou des compétences.



## TABLE RONDE

Réunion, débat, qui se déroule sans distinction entre les participants dans un souci de libre échange d'opinions.



## RFE

Recommandations formalisées d'experts, pointues et actualisées.



## CONFÉRENCE MÉDICO-SOIGNANTS

Confrontation d'idées exposées par les intervenants de l'Urgence, médecins et soignants, qui a pour but de présenter les multiples prises en charge sur le terrain.



## SESSION JUNIORS

Session dédiée aux étudiants et jeunes médecins, qui traite de sujets concrets issus de la pratique quotidienne et présentés par de jeunes intervenants francophones.



## ATELIERS

Groupes de travail constitués autour d'un thème et animés par des experts. Ils sont théoriques et/ou pratiques, interactifs et didactiques.



## WINFOCUS

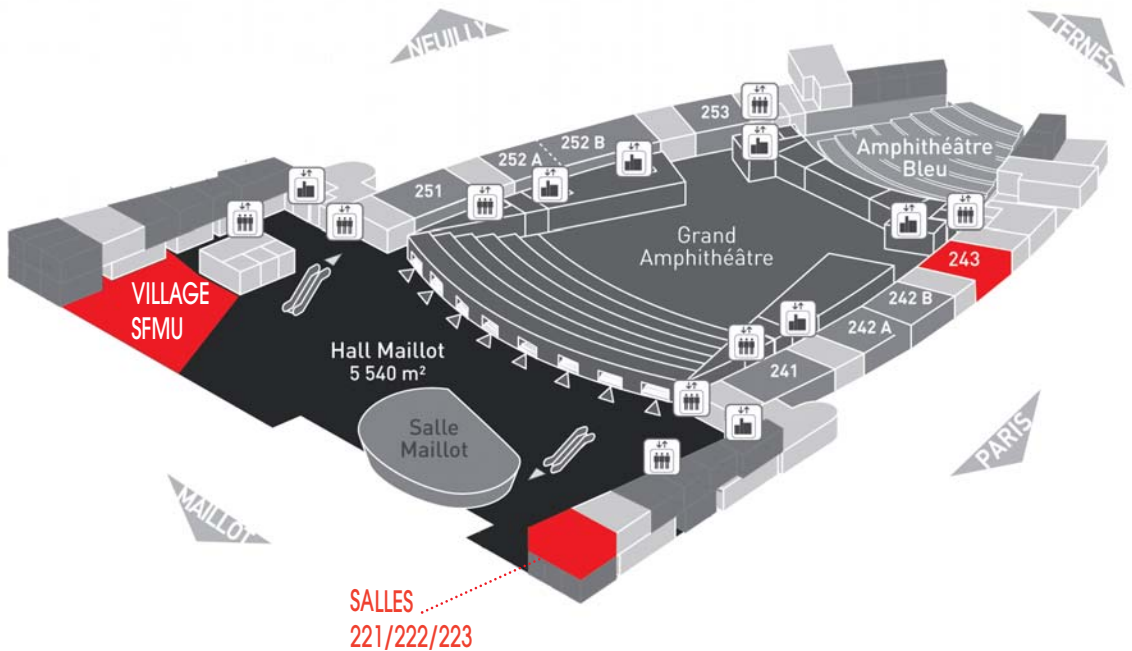
Sessions Winfocus



# La Simulation

La simulation est devenue incontournable et connaît depuis ces dernières années une très forte expansion. Urgences 2015 propose cette année **10 ateliers de Simulation** dans une zone délimitée, **les spots SIMU** (voir plan).

Différents thèmes sont abordés en présence d'experts de la France entière, avec comme support du matériel de qualité pour faciliter votre apprentissage.



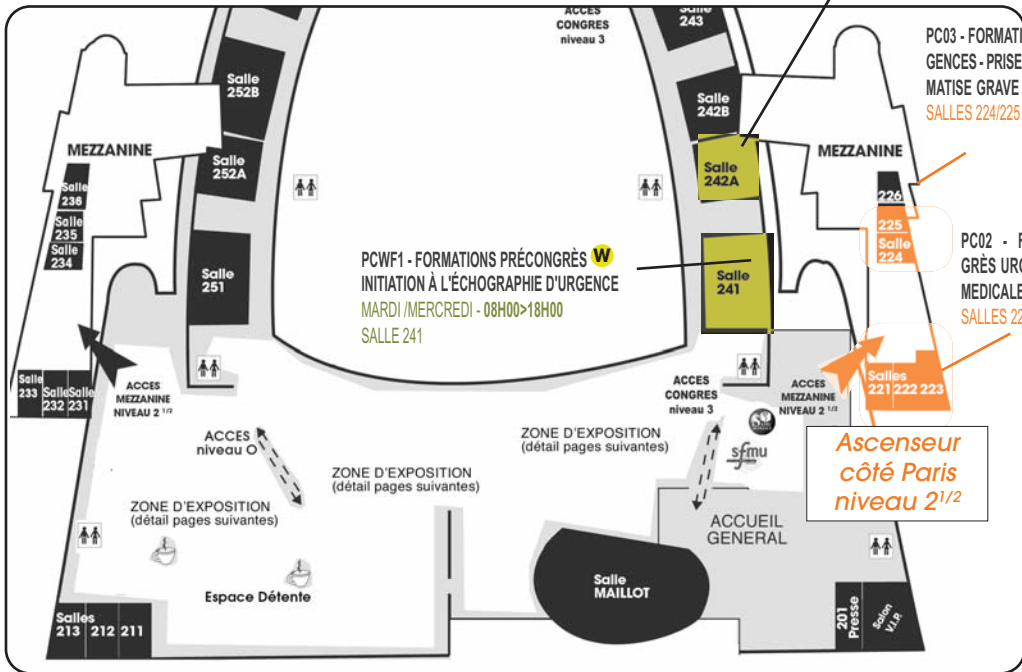
MARDI  
9 JUIN 2015



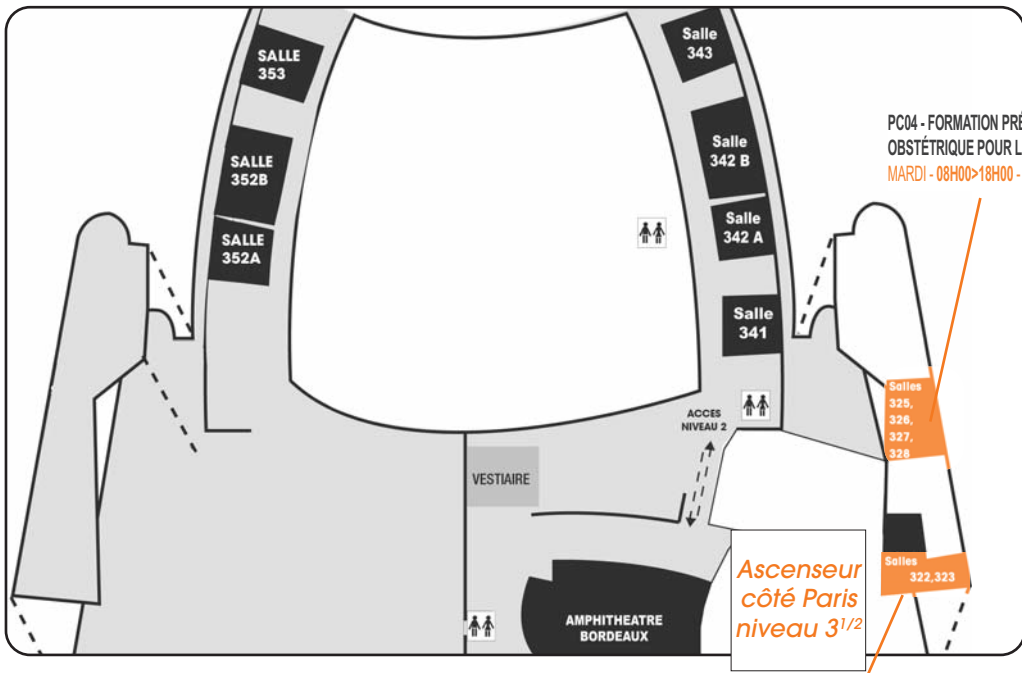
FORMATIONS  
PRÉ-CONGRÈS

PCWF2 - FORMATION PRÉCONGRÈS **W**  
 LES BASES DE L'ÉCHOCARDIOGRAPHIE  
 MARDI - 08H00>18H00 - MERCREDI - 08H00>12H30  
 SALLE 242A

## PLAN NIVEAU 2 et 2<sup>1/2</sup>



## PLAN NIVEAU 3 et 3<sup>1/2</sup>



PC01 - FORMATION PRÉCONGRÈS URGENCES - VENTILATION NON INVASIVE MARDI - 08H00>18H00 - SALLES 322/323

# FORMATIONS PRÉ-CONGRÈS URGENCES

## PC01 - VENTILATION NON INVASIVE

MARDI - 08H00>18H00 - SALLES 322/323

Coordonnateurs et intervenants : F. Templier (Angers), F. Thys (Bruxelles)

Intervenants : N. Delvau (Bruxelles), T. Desmettre (Besançon)

- Connaître les principaux modes utilisés en VNI (CPAP et VS-AI-PEP).
- Comprendre leurs mécanismes d'action à la lumière de la physiopathologie de l'IRA
- Connaître leur rationnel d'utilisation aux urgences et en préhospitalier, ainsi que leurs contre-indications et complications
- Connaître les notions d'asynchronies patient - ventilateur et de PEPI
- Connaître les éléments techniques liés aux matériels de CPAP et de VS-AI-PEP pouvant avoir une conséquence clinique,
- Connaître et savoir choisir les différentes interfaces utilisables pour la VNI adaptée en urgence
- Savoir mettre en place, adapter et surveiller une CPAP et une VS-AI-PEP

## PC02 - SIMULATION MÉDICALE

MARDI - 08H00>18H00 - SALLES 221/222/223

Coordonnateur et intervenant : F. Lecomte (Paris)

Intervenants : P. Plaisance (Paris), P. Jabre (Paris), G. Der Sahakian (Orange), C. Jbeili (Créteil), M. Ollivier (Montréal, Canada)

Gérer la prise en charge médicale, technique et organisationnelle des urgences vitales médicales sur simulateur patient.

## PC03 - PRISE EN CHARGE DU TRAUMATISÉ GRAVE

MARDI - 08H00>18H00 - SALLES 224/225

Coordonnateur et intervenant : C. Gangloff (Brest)

Intervenants : O. Grimault (Brest), N. Bounaud (Montauban), A. Colonna (Montauban),

Les centres d'enseignement et de simulation de Brest et Montauban s'associent pour vous proposer une journée de formation centrée sur la prise en charge pré et intra-hospitalière du patient traumatisé grave en alternant rappels théoriques et mise en situation sur simulateur.

Les thèmes abordés sont les suivants :

- stratégie de prise en charge et orientation du patient en pré-hospitalier
- stratégie de prise en charge, imagerie et activation des filières hospitalières
- gestion d'un choc hémorragique d'origine traumatique

## PC04 - OBSTÉTRIQUE POUR LES URGENTISTES

MARDI - 08H00>18H00 - SALLES 326/327/328

Coordonnateur et intervenant : G. BAGOU (Lyon)

Intervenants : S. Goddet (Chalon/Saône), G. Le Bail (Garches)

5 groupes de situations cliniques :

- accouchement imprévu extrahospitalier
- pathologies hypertensives de la grossesse
- traumatismes chez la femme enceinte
- hémorragies du 3ème trimestre et du postpartum immédiat
- transfert in utero pour pathologie de la grossesse

pour chaque item :

- rappeler les aspects physiopathologiques
- connaître les particularités en urgence pré et intra hospitalière
- acquérir les conduites à tenir diagnostiques et thérapeutiques

# FORMATIONS PRÉ-CONGRÈS WINFOCUS

## PCWF1 - FORMATIONS PRÉCONGRÈS - INITIATION À L'ÉCHOGRAPHIE D'URGENCE

MARDI /MERCREDI - 08H00>18H00 - SALLE 241

*Pour qui : cet atelier s'adresse aux médecins Urgentistes, Anesthésistes-Réanimateurs ou tout médecin impliqué dans la prise en charge des patients en situation instable ou critique et n'ayant pas (ou très peu) de connaissance et d'expérience dans le maniement de l'appareil d'échographie en situation d'urgence.*

*Comment : cette formation apporte les bases de l'échographie d'urgence. Identique aux sessions CESU-WINFOCUS-France déjà réalisées dans plusieurs centres en France et conforme aux formations internationales « WINFOCUS UltraSound Life Support - Basic Level 1 » (USLS-BL1), elle permet d'aborder les principales indications de l'échographie d'urgence : les rudiments de la physique des ultrasons, introduction à la manipulation des appareils, découverte de l'examen échographique systématisé selon une approche dite « par problème ». Seront abordées l'échographie trachéale, pleuro-pulmonaire, cardiovasculaire et abdominale. L'incapacitation neuro-végétative sera explorée par des examens à complexité croissante. L'alternance de présentations théoriques et de sessions pratiques « la sonde à la main » donne une réelle dynamique à la formation et dégage un temps maximal à la pratique sur modèles sains.*

*Durée : 2 journées consécutives de 8h de formation.*

## PCWF2 - FORMATIONS PRÉCONGRÈS - LES BASES DE L'ECHOCARDIOGRAPHIE

MARDI - 08H00>18H00 - MERCREDI - 08H00>12H00 - SALLE 242A

*Pour qui : cet atelier s'adresse aux médecins Urgentistes, Anesthésistes-Réanimateurs ou tout médecin impliqué dans la prise en charge des patients en situation instable ou critique et ayant déjà un bagage pratique dans le maniement de l'appareil d'échographie en situation d'urgence.*

*Comment : cette formation apporte les bases de l'échographie thoracique et vasculaire intégrée dans l'examen de patients critiques et conforme aux formations standardisées « WINFOCUS basic Echo » (WBE). Elle est particulièrement adaptée à l'évaluation clinique de patients critiques pris en charge en salle de déchocage/SAUV, en SMUR ou en réanimation. Après un rappel sur l'art et la manière d'acquérir les images cibles, les indications seront focalisées sur l'évaluation de la fonction cardiaque, du volume circulant, d'un épanchement péricardique, de la fonction pulmonaire et de l'état hémodynamique. Des protocoles validés pour des utilisations systématisées et standardisées de l'échographie thoracique et cardiovasculaire (protocole FATE) seront abordés, notamment pour la prise en charge des arrêts cardiorespiratoires (Protocole FEEL). Les pièges et les limites seront discutés. La dernière demi-journée sera consacrée à l'abord vasculaire par écho repérage et/ou écho guidage.*

*L'alternance de présentations théoriques et de sessions pratiques « la sonde à la main » donne une réelle dynamique à la formation et dégage un temps maximal à la pratique sur modèles sains.*

*Durée : 1 journée de 8h suivie d'une demi-journée de 4h de formation.*

MERCREDI  
10 JUIN 2015



MÉDECINS

## 09:00-10:00

### 09:00 - 10:00 AMPHI. BLEU



**CONTROVERSE ABSTENTION THÉRAPEUTIQUE OU RÉANIMATION EN VUE D'UN DON D'ORGANE : FAUT-IL CHOISIR ?** *CTRM06*

Coordonnateur : K. Tazarourte (Lyon)

Il faut choisir. *M. Thuong (Pontoise)*

Il ne faut pas choisir.

### 09:00 - 10:00 AMPHI. MAILLOT



**CONTROVERSE TRAUMATOLOGIE DU MEMBRE INFÉRIEUR ET ISOCOAGULATION** *CTRM02*

Coordonnateur : AL. Feral (Paris)

POUR : *F. Carpentier (Grenoble)*

CONTRE : *PM. Roy (Angers)*

### 09:00 - 10:00 SALLE 242B



**QUIZZ 2 L'AURIEZ VOUS VU ?** *Q02*

Coordonnateur : T. Chouihed (Nancy)

### 09:00 - 10:00 SALLE 243



**URGENCES' TONIC ANTIBIOTHÉRAPIE DANS LE CHOC SEPTIQUE** *T01*

Coordonnateur : K. Tazarourte (Lyon)

Intervenant : *YE. Claessens (Monaco)*

### 09:00 - 10:00 SALLE 251



**CONTROVERSE L'URGENTISTE DOIT-IL PRESCRIRE DES ANTICOAGULANTS ORAUX DIRECTS ?** *CTRM04*

Coordonnateur : F. Lapostolle (Bobigny)

### 09:00 - 10:00 SALLE 252A



**LES ESSENTIELS LES URGENCES ENDOCRINIENNES** *ESS08*

Coordonnateur : AL. Feral (Paris)

1. L'insuffisance surrénale aiguë. *J. Pernet (Paris)*
2. Quand penser à la thyroïde aux urgences ? *ML. Souquet (Lyon)*
3. Coma hyperosmolaire. *A. Lucas-Amichi (Clamart)*

09:00 - 10:00 **SALLE 252B****URGENCES' TONIC ACCOUCHEMENT INOPINÉ EN MILIEU NON SPÉCIALISÉ T05**

Coordonnateur : K. Tazarourte (Lyon)

09:00 - 10:00 **SALLE 253****URGENCES' TONIC MISE EN PLACE D'UNE VENTILATION NON INVASIVE T03**

Coordonnateur : K. Tazarourte (Lyon)

Intervenant : J.C. Richard (Annecy)

09:00 - 10:00 **AMPHI. BORDEAUX****TABLE RONDE LES URGENCES PÉDOPSYCHIATRIQUES TRM10**

Coordonnateur : C. Massoubre (St Etienne)

1. Orientations diagnostiques chez l'adolescent. C. Massoubre (St Etienne)
2. Le cadre réglementaire. E. Poulet (Lyon)
3. Thérapeutiques médicamenteuses. V. Breynaert (Colombes)

09:00 - 10:00 **SALLE 341****TABLE RONDE GÉRIATRIE D'URGENCE : MYTHES ET RÉALITÉS.... TRM05**

Coordonnateur : K. Tazarourte (Lyon)

1. Prise en charge d'un arrêt cardiaque du sujet âgé. FX. Duchateau (Paris)
2. Peut-on optimiser le pronostic dans la fracture de l'extrémité supérieure du fémur du patient âgé ? J. Boddart (Paris)
3. Accidents des anticoagulants. L. Estelle Piller (Besançon)

09:00 - 10:00 **SALLE 342A****URGENCES' TONIC PNEUMOTHORAX T02**

Coordonnateur : K. Tazarourte (Lyon)

Intervenant : T. Desmettre (Besançon)

09:00 - 10:00 **SALLE 342B****TABLE RONDE LA RECHERCHE EN MÉDECINE D'URGENCE : COMMENT VALORISER MES IDÉES ? TRM06**

Coordonnateur : F. Lapostolle (Bobigny)

1. Je cherche des fonds et j'en trouve !
2. Les démarches obligatoires : comment m'y retrouver ?
3. C'est possible en hôpital non universitaire.

09:00 - 10:00 **SALLE 343****TABLE RONDE JE DOIS VALORISER MON ACTIVITÉ AUX URGENCES TRM07**

Coordonnateur : D. Pic (Clermont-Ferrand)

1. Améliorer le codage des actes.
2. Valoriser financièrement l'activité d'hospitalisation aux urgences.
3. Mode de financement SAMU - SMUR - CESU.



09:00 - 10:00 **SALLE 352A**

QUIZZ 1 VIDÉO ET IMAGES Q01

Coordonnateur : F. Lapostolle (Bobigny)

1. Neurologie au quotidien.
2. Eruption fébrile.

09:00 - 10:00 **SALLE 352B**

VENEZ... ASSISTER AU BEST OF DES ARTICLES DE L'ANNÉE v03

Coordonnateur : Y. Freund (Paris)

09:00 - 10:00 **SALLE 353**

URGENCES' TONIC EXAMENS COMPLÉMENTAIRES EN TOXICOLOGIE T06

Coordonnateur : K. Tazarourte (Lyon)

Intervenant : N. Lerolle (Angers)

## PAUSE - VISITE DE L'ESPACE EXPOSITION

10:30-12:00

10:30 - 12:00 **AMPHI. BLEU**

LES ESSENTIELS DYSPNÉE BRUTALE ESS03

Coordonnateur : T. Desmettre (Besançon)

1. Chez un asthmatique. S. Kepka (Strasbourg)
2. Chez un BPCO. L. Jacquin (Lyon)
3. Chez un immunodéprimé fébrile. JP. Fontaine (Paris)

10:30 - 12:00 **SALLE MAILLOT**

ETAT DE L'ART LES SCORES EN MÉDECINE D'URGENCE EDA01

Coordonnateur : Y. Freund (Paris)

1. En traumatologie vitale. M. Raux (Paris)
2. Face à une suspicion d'embolie pulmonaire. Y. Freund (Paris)
3. Pour une infection pulmonaire. YE. Claessens (Monaco)

10:30 - 12:00 **SALLE 242B**

TABLE RONDE L'ÉCHOGRAPHIE EN URGENCE CHEZ L'ENFANT TRM13

Coordonnateur : JL. Chabernaud (Clamart)

1. L'évaluation neurologique.
2. Le thorax traumatique.
3. L'invagination intestinale aiguë.
4. L'infection urinaire fébrile.
5. L'abord vasculaire.

10:30 - 12:00 **SALLE 251****LES ESSENTIELS IATROGÉNIE AUX URGENCES – SESSION COMMUNE SFMU / APNET** *ESS11*

Coordonnateur : Y. Freund (Paris)

1. Iatrogénie aux urgences. *F. Carpentier (Grenoble)*
2. Effets indésirables des diurétiques. *P. Hausfater (Paris)*
3. Surdosage en anticoagulants oraux. *J. Schmidt (Clermont-Ferrand)*
4. Psychotropes et personnes âgées. *C. Massoubre (St Etienne)*

10:30 - 12:00 **SALLE 253****VENEZ... VOUS MESURER AUX EXPERTS : CAS CLINIQUES - L'ÉCHOGRAPHIE DE L'INSUFFISANCE CARDIAQUE EN URGENCE.** *v04*

Coordonnateur : F. Lapostolle (Bobigny)

Intervenants : *P. Pes (Nantes), P. Taboulet (Paris)*10:30 - 12:00 **SALLES 221/222/223****ATELIER MÉDICO SOIGNANT SIMULATION ATELIER FORMATION DE FORMATEUR EN SIMULATION** *ATMS50A*

Coordonnateur : F. Lecomte (Paris)

Intervenants : *M. Ollivier (Québec, Canada), C. Ogereau (Paris), N. Trimeche (Paris)*10:30 - 12:00 **SALLE 341****ATELIER MÉDECIN VENTILATION VOLUMÉTRIQUE (VC - VAC) : ASPECTS FONDAMENTAUX** *ATM16*

Coordonnateur et intervenant : F. Templier (Angers)

Intervenants : *F. Thys (Bruxelles), F. Dolveck (Garches)*10:30 - 12:00 **SALLE 342B****ATELIER MÉDICO SOIGNANT BIOSTATS POUR LES NULS** *ATMS39A*

Coordonnateur et intervenant : P. Jabre (Paris)

Intervenant : *A. Penaloza (Bruxelles - Belgique)*10:30 - 12:00 **SALLE 343****ATELIER MÉDECIN LIMITATION DES TRAITEMENTS EN MÉDECINE D'URGENCE** *ATM14*

Coordonnateur et intervenant : A. Burnod (Paris)

10:30 - 12:00 **SALLE 352A****ATELIER MÉDECIN NEW ATELIER RMM** *ATM22*

Coordonnateur et intervenant : C. Brice (Saint Brieuc)

Intervenants : *S. Yvenou, L. Cornillet (Saint Brieuc)*10:30 - 12:00 **SALLE 352B****LES ESSENTIELS LE PATIENT HÉMATOLOGIQUE** *ESS02*

Coordonnateur : Y.E. Claessens (Monaco)

1. Traumatisme bénin chez l'hémophile. *F. Angoulvant (Paris)*
2. Crise vaso-occlusive chez le drépanocytaire. *M. Khelaff (Créteil)*
3. Découverte d'un purpura. *C. Petit (Quimper)*

10:30 - 12:00 **SALLE 353** **ATELIER MÉDECIN ECG DE L'ISCHÉMIE CORONARIENNE** ATM03

Coordonnateur et intervenant : F. Adnet (Bobigny)

**PAUSE DÉJEUNER - VISITE DE L'ESPACE EXPOSITION - COMMUNICATIONS AFFICHÉES**

14:30-16:00

14:30 - 16:00 **AMPHI. BLEU** **LES ESSENTIELS LES DÉFICITS NEUROLOGIQUES TRANSITOIRES - INTERFACE - SESSION COMMUNE SFMU / SFNV** ESS16

Coordonnateur : K. Tazarourte (Lyon)

1. Quel bilan en urgence ? S. Alamowitch (Paris)
2. Les AIT Mimic.
3. Quel traitement ?

14:30 - 16:00 **SALLE MAILLOT** **TABLE RONDE TRAUMATOLOGIE VITALE EN MILIEU PÉRILLEUX** TRM08

Coordonnateur : C. Massoubre (St Etienne)

1. En milieu maritime. M. Vergne (Toulon)
2. En milieu forestier. G. Egman (Cayenne)
3. En montagne. D. Savary (Annecy)
4. En intervention extérieure. M. Puidupin (Lyon)

14:30 - 16:00 **SALLE 242B** **TABLE RONDE MANAGEMENT EN MÉDECINE D'URGENCE** TRM02

Coordonnateur : T. Desmettre (Besançon)

1. Chef de pôle, chef de service : quels périmètres, quelle formation ? J. Schmidt (Clermont Ferrand)
2. Barrer dans la tempête : quels outils en 2015 ? E. Marchand (Paris)
3. L'herbe est-elle plus verte ailleurs ? B. Yersin (Lausanne)

14:30 - 16:00 **SALLE 251** **CONFÉRENCE MEDICO SOIGNANTS LA VIOLENCE EN SITUATION D'URGENCE** CMS04

Coordonnateur : A. Avondo (Dijon)

1. Dès la régulation médicale.
2. L'accueil aux urgences la vision de l'IAO. J. Martzel (Metz)
3. Médiateur ou body guard ? B. Doumenc (St Denis)
4. La vision des forces de l'ordre.
5. Le rôle du psychiatre. C. Massoubre (St Etienne)

14:30 - 16:00 **SALLE 252A** **ATELIER MÉDECIN DYSNATRÉMIES** ATM01

Coordonnateur et intervenant : M. Andronikof (Clamart)

Intervenant : A. Lucas-Amichi (Clamart)

14:30 - 16:00 **SALLE 252B**

 **ATELIER MÉDICO SOIGNANT RÉANIMATION EN SALLE DE NAISSANCE ET ASPECTS PARTICULIERS D'UNE PRISE EN CHARGE NÉONATALE À DOMICILE** *ATMS31*

Coordonnateur et intervenant : A. Fily (Lille)

Intervenants : A. Ayachi (Montreuil), N. Lode (Paris), G. Jourdain (Clamart)

14:30 - 16:00 **SALLE 253**

 **ATELIER MÉDICO SOIGNANT **NEW** COMMENT LIRE UNE MÉTA-ANALYSE** *ATMS43A*

Coordonnateur et Intervenant : P. Jabre (Paris)

Intervenants : A. Penaloza (Bruxelles - Belgique)

14:30 - 16:00 **SALLES 221/222/223**

  **ATELIER MÉDICO SOIGNANT SIMULATION ATELIER FORMATION DE FORMATEUR EN SIMULATION** *ATMS50B*

Coordonnateur : F. Lecomte (Paris)

Intervenants : G. Der Sahkian (Orange), R. Ranerison (Paris), J. Deutsch (Paris)

14:30 - 16:00 **SALLE 342A**

 **ETAT DE L'ART SESSION COMMUNE SFMU / CARUM - ENSEIGNEMENT DES CONFLITS RÉCENTS** *EDA10*

Coordonnateur : A. Puidupin (Marseille)

1. Bilan humain. *F. De Laval (Marseille)*
2. Médicalisation de l'avant. *S. Travers (Paris)*
3. Hémostase : les perspectives. *Y. Asencio (Bordeaux)*

14:30 - 16:00 **SALLE 352B**

 **ATELIER MÉDECIN RÉALISATION DE SUTURES** *ATM04*

Coordonnateur et intervenant : P. Saffonnet (Thionville)

Intervenants : B. Coudert (Meulan en Yvelines), M. Bendahou (Paris)

14:30 - 16:00 **SALLE 353**

 **ATELIER MÉDECIN INTERPRÉTATION RADIOLOGIQUE DES FRACTURES DE L'ENFANT** *ATM08*

Coordonnateur et intervenant : F. Fitoussi (Paris)

**PAUSE - VISITE DE L'ESPACE EXPOSITION**

## 16:30-18:00

16:30 - 18:00 **AMPHI. BLEU**

 **ETAT DEL'ART LE SCA ST +** *EDA03*

Coordonnateur : F. Lapostolle (Bobigny)

1. Quelle stratégie de reperfusion ?
2. Quelle anticoagulation ?
3. Quelle antiagrégation ?
4. Quels autres traitements adjuvants ?

16:30 - 18:00 **SALLE MAILLOT**

**LES ESSENTIELS SESSION COMMUNE SFMU / SFAR - EVOLUTION OU RÉVOLUTION ? COMMENT LES ULTRASONS ONT CHANGÉ NOTRE PRATIQUE** *ESS14*

Coordonnateur : K. Tazarourte (Lyon)

1. De la FAST au doppler transcrânien. *P. Bouzat, (Grenoble)*
2. Quelle formation pour quel objectif ?
3. L'échographie en urgence de la tête aux pieds. *P. Pes (Nantes)*

16:30 - 18:00 **SALLE 242B**

**TABLE RONDE ETHIQUE ET URGENCE** *TRM03*

Coordonnateur : C. Pradeau (Bordeaux)

1. Le consentement aux soins en urgence est une hypocrisie ? *F. Adnet (Bobigny)*
2. Le refus de soins chez l'adulte *C. Rothmann (Metz)*
3. La personne de confiance, une chimère ? *R. Aubry (Besançon)*

16:30 - 18:00 **SALLE 251**

**ATELIER MÉDICO SOIGNANT DRAINAGE THORACIQUE** *ATMS25*

Coordonnateur et intervenant : T. Desmettre (Besançon)

Intervenants : *N. Delvau (Bruxelles, Belgique), N. Peschanski (Rouen), C. Peugeot (Besançon)*

16:30 - 18:00 **SALLE 252A**

**ATELIER MÉDECIN TROUBLES ACIDO-BASIQUES** *ATM02*

Coordonnateur et intervenant : M. Andronikof (Clamart)

16:30 - 18:00 **SALLE 252B**

**ETAT DE L'ART QUOI DE NEUF EN VENTILATION NON INVASIVE DEPUIS LE CONSENSUS DE 2006 ?** *EDA02*

Coordonnateur : AL. Feral (paris)

1. Pour qui ? Peut-on encore élargir les indications ? *E. L'Her (Brest)*
2. En pré et en intra hospitalier : où, quand, comment ? *L. Ducros (Toulon)*
3. En pédiatrie aussi ! *C. Milési (Montpellier)*

16:30 - 18:00 **SALLE 253**

**ATELIER MÉDICO SOIGNANT NEW COMMENT LIRE UNE MÉTA-ANALYSE** *ATMS43B*

Coordonnateur et Intervenant : P. Jabre (Paris)

Intervenants : *A. Penaloza (Bruxelles - Belgique)*

16:30 - 18:00 **SALLES 221/222/2223**

**ATELIER MÉDICO SOIGNANT SIMULATION NEW DÉBRIEFING DIFFICILE EN SIMULATION** *ATMS45*

Coordonnateur : F. Lecomte (Paris)

Intervenants : *M. Ollivier (Québec, Canada), G. Der Sahakian (Orange), J. Deutsch (Paris)*

16:30 - 18:00 **SALLE 342A**



**LES ESSENTIELS L'ACCUEIL D'UN PATIENT PSYCHIATRIQUE AUX URGENCES** *ESS15*

Coordonnateur : C. Massoubre (St Etienne)

1. La place de l'IDE. *E Poulet (Lyon)*.
2. Examen somatique du patient psychiatrique. *G. Valdenaire (Bordeaux)*
3. Prévention de la récurrence. *G. Vaiva (Lille)*

16:30 - 18:00 **SALLE 352B**

**ATELIER MÉDICO SOIGNANT PRÉVENTION DE LA VIOLENCE ET DEVOIR D'INFORMATION : COMMENT COMMUNIQUER AVEC L'ENTOURAGE DES PATIENTS** *ATMS37*

Coordonnateur et Intervenant : MN. Noirof (La Rochelle)

Intervenants : *P. Giraudon (La Rochelle), P. Mourasse (La Rochelle), M. Wohl (Paris)*

16:30 - 18:00 **SALLE 353**

**ATELIER MÉDECIN NEW INSUFFISANCE CARDIAQUE, THÉRAPEUTIQUE MÉDICAMENTEUSE (GUIDÉE PAR ÉCHOSTHÉTOSCOPIE)** *ATM10*

Coordonnateur et intervenant : P. Taboulet (Paris)

Intervenant : *O. Peyrony (Paris)*



JEUDI  
11 JUIN 2015



MÉDECINS



## 08:00-09:00

### 08:00 - 09:00 SALLE 243



#### LES ESSENTIELS LA RÉGULATION MÉDICALE DE LA FEMME ENCEINTE *ESS01*

Coordonnateur : C. Pradeau (Bordeaux)

1. Pour une douleur abdominale. *O. Capel (Lyon)*
2. Pour un accouchement imminent. *S. Goddet (Chalons sur Saône)*
3. Pour une céphalée brutale. *V. Hamel (Nantes)*

### 08:00 - 09:00 SALLE 251



#### URGENCES' TONIC CONVULSIONS CHEZ L'ENFANT *T04*

Coordonnateur : K. Tazarourte (Lyon)

Intervenant : J. Naud (Bordeaux)

### 08:00 - 09:00 SALLE 252A



#### LES ESSENTIELS INFECTIONS ET DÉFAUT DE PRÉVENTION *ESS05*

Coordonnateur : B. Doumenc (St Denis)

1. Les infections sexuellement transmissibles.
2. Risque infectieux du personnel soignant. *B. Doumenc (St Denis)*
3. Accident d'exposition au sang.

### 08:00 - 09:00 SALLE 253



#### CONTROVERSE PEUT-ON FAIRE UNE ÉTUDE SANS LE CONSENTEMENT PRÉALABLE DES PATIENTS ? *CTRM07*

Coordonnateur : F. Lapostolle (Bobigny)

## 08:30-10:00

### 08:30 - 10:00 AMPHI. BLEU



#### ETAT DE L'ART PRISE EN CHARGE DU TRAUMATISME CRÂNIEN NON GRAVE *EDA07*

Coordonnateur : K. Tazarourte (Lyon)

1. Quelle imagerie et pour qui ? *P. Bouzat (Grenoble)*
2. Spécificité des patients sous anticoagulant / antithrombotique. *K. Tazarourte (Lyon)*
3. Pronostic à long terme. *E. Jehlé (Toulouse)*

08:30 - 10:00 **SALLE MAILLOT**ETAT DE L'ART MON PARI SUR LES RECOMMANDATIONS 2015 DE L'ARRÊT CARDIAQUE *EDA14*

Coordonnateur : K. Tazarourte (Lyon)

1. Présence de la famille. *P. Jabre (Paris)*
2. Echographie. *E. Querellou (Brest)*
3. Prise de pouls et bouche à bouche ?

08:30 - 10:00 **SALLE 241**SESSION COMMUNE WINFOCUS SFMU L'INSUFFISANCE CARDIAQUE *W01*

1. Défaillance cardiaque
2. Pourquoi améliorer notre diagnostic étiologique?
3. Diagnostic d'insuffisance cardiaque avec l'échocardiographie
4. Diagnostic d'insuffisance cardiaque avec l'échographie pulmonaire

08:30 - 10:00 **SALLE 242A**ATELIER WINFOCUS ECHO MUSCULO-SQUELETTIQUE *ATW01*08:30 - 10:00 **SALLE 252B**CONFÉRENCE MEDICO SOIGNANTS CHUTE DE LA PERSONNE ÂGÉE *CMS02*

Coordonnateur : F. Lapostolle (Bobigny)

1. Téléalarme. *F. Linval (Bobigny)*
2. L'évaluation aux urgences. *AL. Féral (Paris)*
3. Le pronostic. *E. Achour-Crawford (St Etienne)*
4. Sécuriser la sortie. *Y. Nicol (Brest)*

08:30 - 10:00 **SALLES 221/222/223**

ATELIER MÉDICO SOIGNANT SIMULATION ACR DE L'ADULTE. PRINCIPES DE PRISE EN CHARGE ET MISE EN PRATIQUE

DES ALGORITHMES *ATMS47*

Coordonnateur et intervenant : P. Plaisance (Paris)

Intervenants : L. Ducros (Toulon), M. Ollivier (Paris), A. Lacrouts (Paris)

## 09:00-10:00

09:00 - 10:00 **SALLE 243**VENEZ... RENCONTRER LES AUTEURS DE L'ANNÉE *V02*

F. Lapostolle (Bobigny), YE. Claessens (Monaco), P. Ray (Paris)

09:00 - 10:00 **SALLE 251**CONTROVERSE LE PATIENT EST RESTÉ UNE NUIT SUR UN BRANCARD AUX URGENCES : À QUI LA FAUTE ? *CTRM05*

Coordonnateur : K. Tazarourte (Lyon)

1. A l'hôpital. *B. Doumenc (St Denis)*
2. Aux urgentistes. *T. Desmettre (Besançon)*

09:00 - 10:00 **SALLE 252A****CONTROVERSE DOIT-ON BANNIR LES HEA ?** *CTRM01*

Coordonnateur : C. Pradeau (Bordeaux)

09:00 - 10:00 **SALLE 253****LES ESSENTIELS L'ANTIBIOTHÉRAPIE EN SITUATION D'URGENCE** *ESS07*

Coordonnateur : E. Querellou (Brest)

1. Pneumopathie. *B. Renaud (Paris)*
2. Infection urinaire. *S. Diamantis (Melun)*
3. Infection ORL. *E. Batard (Nantes)*

**PAUSE - VISITE DE L'ESPACE EXPOSITION**

10:30-12:00

10:30 - 12:00 **AMPHI. BLEU****LES ESSENTIELS CÉPHALÉES « GRAVES »** *ESS09*

Coordonnateur : Y. Freund (Paris)

1. Infection neuroméningée. *L. Ducros (Toulon)*
2. Hémorragie méningée. *M. Giroit (Lille)*
3. Thrombophlébite cérébrale. *S. Deltour (Paris)*

10:30 - 12:00 **SALLE 241****SESSION COMMUNE WINFOCUS – SFMU CE QUI DEVRAIT CHANGER NOTRE PRATIQUE !** *w02*

1. Les recommandations récentes internationales (poumon, Focus)
2. Les recommandations récentes françaises (accès vasculaire, RFE)
3. Les articles qui comptent (+ présentation echoday)

10:30 - 12:00 **SALLE 242A****ATELIER WINFOCUS DOULEUR ABDOMINALE (VÉSICULE, AORTE ET REIN)** *ATW02*10:30 - 12:00 **SALLE 242B****TABLE RONDE GESTION DU FLUX DE PATIENTS : CONSÉQUENCES ET SOLUTIONS POUR DEMAIN** *TRM01*

Coordonnateur : C. Pradeau (Bordeaux)

1. L'overcrowding : quelles conséquences ? *M. Wargon (Bry sur Marne)*
2. Les solutions qui marchent. *F. Braun (Metz)*
3. La solution viendra du ciel ? 15 ans d'expérience d'ADP dans la gestion des flux.

10:30 - 12:00 **SALLE 243****ATELIER MÉDICO SOIGNANT BIOSTATS POUR LES NULS** *ATMS39B*

Coordonnateur et intervenant : P. Jabre (Paris)  
Intervenant : A. Penaloza (Bruxelles - Belgique)

10:30 - 12:00 **SALLE 252A****LES ESSENTIELS DIARRHÉE AIGUË DU NOURRISSON** *ESS12*

Coordonnateur : J.L. Chabernaud (Clamart)

1. Comment j'hydrate.
2. Traitement anti-infectieux et hygiène.
3. Hospitaliser qui et quand.

10:30 - 12:00 **SALLE 252B****RENCONTRE AVEC L'EXPERT MÉDICALISATION DES GRANDS ÉVÉNEMENTS** *EXP03*

Coordonnateur : F. Lapostolle (Bobigny)

1. Les Vieilles Charrues.
2. Maîtrise de l'information ou comment travailler sous les caméras.
3. De la coupe du monde de foot de 1998, au championnat d'Europe.
4. Exercice virtuel ou comment tout se passera. Serious games et catastrophe.

10:30 - 12:00 **SALLE 253****ATELIER MÉDICO ARM GESTION TÉLÉPHONIQUE DES PROBLÈMES PSYCHIATRIQUES** *ATMARM61*

Coordonnateur et intervenant : I. Ouss (Bobigny)

Intervenants : S. Delfini (*Le Plessis Placy*), B. Blasak (*Livry-Gargan*), L. Jehel (*Paris*)10:30 - 12:00 **SALLES 221/222/223****ATELIER MÉDICO SOIGNANT SIMULATION SIMULATION EN PÉDIATRIE** *ATMS51A*

Coordonnateur et intervenant : J.L. Chabernaud (Clamart)

Intervenants : G. Jourdain (*Clamart*), C. Boithias-Guerot (*Kremlin-Bicêtre*), A. Ayachi (*Montreuil*), N. Lode (*Paris*)**PAUSE DÉJEUNER - VISITE DE L'ESPACE EXPOSITION - COMMUNICATIONS AFFICHÉES****14:30-16:00**14:30 - 16:00 **AMPHI. BLEU****TABLE RONDE LES ENJEUX DE LA TRAUMATOLOGIE NON VITALE** *TRM09*

Coordonnateur : D. Pic (Clermont)

1. Sédation analgésie procédurale : sécurité des pratiques en urgence.
2. Le risque des douleurs négligées.
3. Quelle anesthésie loco-régionale pour les petits gestes aux urgences ?
4. Les immobilisations en traumatologie des membres.

14:30 - 16:00 **SALLE 242A****ATELIER WINFOCUS ECHO VASCULAIRE** *ATW03*14:30 - 16:00 **SALLE 242B****ATELIER WINFOCUS INTERVENTIONNEL** *ATW04*

14:30 - 16:00 **SALLE 243****RENCONTRE AVEC L'EXPERT LES BRÛLURES GRAVES EXP04**

Coordonnateur : K. Tazarourte (Lyon)

1. Avant l'admission en centre spécialisé. *H. Lefort (Paris)*
2. Pourquoi et quand transférer vers un centre de brûlés ?
3. Les brûlures chimiques.
4. Comment gérer les brûlures chez l'enfant. *M. Bertin-Maghiit (Lyon)*

14:30 - 16:00 **SALLE 252A****ATELIER MÉDECIN INTUBATION TRACHÉALE DIFFICILE ATM19A**

Coordonnateur et Intervenant: H. Menu (Lille)

Intervenants : E. Wiel (Lille), C. Erb (Lille), C. Goze (Valenciennes)

14:30 - 16:00 **SALLE 252B****LES ESSENTIELS LE PATIENT ALCOOLIQUE AUX URGENCES ESS17**

Coordonnateur : B. Doumenc (St Denis)

1. L'ivresse aiguë.
2. La décompensation oedémato-ascitique.
3. Le délirium tremens.

14:30 - 16:00 **SALLE 253****ATELIER MÉDECIN NEW WEB 2.0 ET MÉDECINE D'URGENCE ATM23**

Coordonnateur et intervenant : N. Peschanski (Rouen)

Intervenants : A. Depil-Duval (Evreux), P. Miroux (Angers), Y. Yordanov (Paris)

14:30 - 16:00 **SALLES 221/222/223****ATELIER MÉDICO SOIGNANT SIMULATION SIMULATION EN PEDIATRIE ATMS51B**

Coordonnateur et intervenant : JL. Chabernaud (Clamart)

Intervenants : G. Jourdain (Clamart), C. Boithias-Guerot (Kremlin-Bicêtre), A. Ayachi (Montreuil), N. Lode (Paris)

14:30 - 16:00 **AMPHI. BORDEAUX****RFE - RECOMMANDATIONS FORMALISÉES D'EXPERTS RFE01**

(2 SESSIONS DE 45MN)

SESSION 1 - TRAUMATISME CRÂNIEN GRAVE

SESSION 2 - CHOC HÉMORRAGIQUE

14:30 - 16:00 **SALLE 352B****ATELIER MÉDICO SOIGNANT COMMENT CONSTRUIRE UN PROJET DE RECHERCHE CLINIQUE EN MÉDECINE D'URGENCE ATMS34**

Coordonnateur et intervenant : F. Adnet (Bobigny)

Intervenant : P. Jabre (Paris)

14:30 - 16:00 **SALLE 353****ATELIER MÉDECIN INSUFFISANCE CARDIAQUE ET DOULEUR THORACIQUE : APPORT DE L'ÉCHOSTÉTOSCOPIE** *ATM11*

Coordonnateur et intervenant : P. Taboulet (Paris)

Intervenants : O. Peyrony (Paris), M. Gautier (Paris)

**PAUSE - VISITE DE L'ESPACE EXPOSITION**

16:30-18:00

16:30 - 18:00 **AMPHI. BLEU****ETAT DE L'ART LE SCA NON ST +** *EDA04*

Coordonnateur : F. Lapostolle (Bobigny)

1. Le SCA non ST + à haut risque.
2. Comment traiter en urgence ?
3. Où l'hospitaliser ?

16:30 - 18:00 **SALLE MAILLOT****ETAT DE L'ART L'ARRÊT CARDIAQUE EN 2015** *EDA08*

Coordonnateur : K. Tazarourte (Lyon)

1. Rôle de la régulation médicale.
2. Gestion des voies aériennes. *F. Adnet (Bobigny)*
3. Adrénaline ? *PY. Gueugniaud (Lyon)*
4. Hypothermie pour tous ? *F. Dumas (Paris)*

16:30 - 18:00 **SALLE 241****ATELIER WINFOCUS L'ÉCHOGRAPHIE CARDIAQUE POUR LES NULS ! (DÉBUTANTS, COUPES CARDIAQUES)** *ATW05*16:30 - 18:00 **SALLE 242A****ATELIER WINFOCUS L'ÉCHOGRAPHIE CARDIAQUE POUR ALLER PLUS LOIN (EXPÉRIMENTÉS, DOPPLER, MESURES, DÉBIT, VOLÉMIE, ETC.)** *ATW06*16:30 - 18:00 **SALLE 242B****ATELIER WINFOCUS PRISE EN CHARGE ÉCHO-AUGMENTÉE DE L'ACR** *ATW07*16:30 - 18:00 **SALLE 243****LES ESSENTIELS FIÈVRE CHEZ L'ENFANT** *ESS06*

Coordonnateur : C. Pradeau (Bordeaux)

1. Régulation médicale de l'enfant fébrile. *C. Pradeau (Bordeaux)*
2. Les formes graves du sepsis. *S. Dauger (Paris)*
3. Pneumopathie. *D. Boudes (Rodez)*

16:30 - 18:00 **SALLE 251****CONFÉRENCE MEDICO SOIGNANTS LES SOINS SANS CONSENTEMENT** CMS03

Coordonnateur : K. Tazarourte (Lyon)

1. Régulation médicale du patient agité. *J. Jenvrin (Nantes)*
2. Place de l'infirmier psychiatrique. *M. Bellet (St Etienne)*
3. Contention physique ou chimique ? *T. Desmettre (Besançon)*

16:30 - 18:00 **SALLE 252A****ATELIER MÉDECIN INTUBATION TRACHÉALE DIFFICILE** ATM19B

Coordonnateur et intervenant : H. Menu (Lille)

Intervenants : E. Wiel (Lille), C. Erb (Lille), C. Goze (Valenciennes)

16:30 - 18:00 **SALLE 253****ATELIER MÉDICO SOIGNANT COMMENT CONSTRUIRE UNE RECHERCHE BIBLIOGRAPHIQUE ? BASES D'UTILISATION PUBMED** ATMS26

Coordonnateur et intervenant : A. Trinh-Duc (Agen)

Intervenants : M. Elkhebir (Beauvais), C. Perrier (Clermont-Ferrand)

16:30 - 18:00 **SALLES 221/222/223****ATELIER MÉDICO SOIGNANT SIMULATION SIMULATION EN PEDIATRIE** ATMS51C

Coordonnateur et intervenant : JL. Chabernaud (Clamart)

Intervenants : G. Jourdain (Clamart), C. Boithias-Guerot (Kremlin-Bicêtre), A. Ayachi (Montreuil), N. Lode (Paris)

16:30 - 18:00 **SALLE 341****ATELIER MÉDECIN COMMENT GÉRER LES RÉCLAMATIONS ET PLAINTES FORMULÉES AUPRÈS DES SERVICES D'URGENCE**

(INTRAHOSPITALIER ET SAMU-SMUR) ATM13

Coordonnateur et intervenant : G. Bagou (Lyon)

Intervenants : P. Choulet (Lyon), D. Corege (Chalon-sur-Saône)

16:30 - 18:00 **SALLE 342B****ATELIER MÉDICO SOIGNANT NEW CREX AUX URGENCES : LES CLÉS DE LA RÉUSSITE** ATMS42

Coordonnateur et intervenant : A. Guibert (Bourg en Bresse)

Intervenant : P. Serre (Bourg en Bresse)

16:30 - 18:00 **SALLE 353****ATELIER MÉDECIN SÉDATION PROCÉDURALE** ATM12

Coordonnateur et intervenant : V. Bounes (Toulouse)

Intervenants : C. Barniol (Toulouse), ML. Tourneret (Toulouse)

VENDREDI  
12 JUIN 2015



MÉDECINS



## 08:00-09:00

08:00 - 09:00 **SALLE 241****CONTROVERSE BLOC ILIO-FASCIAL POUR LA FRACTURE DE L'EXTRÉMITÉ SUPÉRIEURE DU FÉMUR** *CTRM03*

Coordonnateur : D. Pic (Clermont-Ferrand)

## 08:30-10:00

08:30 - 10:00 **AMPHI. BLEU****ETAT DE L'ART SESSION COMMUNE SFMU / SFC - INSUFFISANCE CARDIAQUE AIGUE** *EDA12*

Coordonnateur : T. Chouïed (Nancy)

1. Que changent les recommandations de l'ESC de 2012 en médecine d'urgence.
2. Place de l'échographie cardiaque dans le diagnostic de l'ICA ?
3. Place de l'échographie pulmonaire dans le diagnostic de l'ICA ? *F. Lapostolle (Bobigny)*
4. Résultats du registre ICA. *C. El Khoury (Vienne)*

08:30 - 10:00 **SALLE MAILLOT****RENCONTRE AVEC L'EXPERT COMMENT JE TRAITE LE SEPSIS SÉVÈRE** *EXP02*

Coordonnateur : A. Delahaye (Rodez)

1. Quel objectif hémodynamique initial ? *J.P. Mira (Paris)*
2. Mise en condition avant le transfert en réanimation. *J. Levraut (Nice)*
3. La surviving sepsis campaign : organiser la filière de soins. *J.L. Vincent (Bruxelles)*

08:30 - 10:00 **SALLE 242A****ATELIER MÉDECIN INITIATION À L'ÉCHOGRAPHIE PULMONAIRE (DÉBUTANT)** *ATM05*

Coordonnateur et intervenant : P. Pes (Nantes)

Intervenants : S. Mongodi (*Pavia, Italie*), T. Petrovic (*Bobigny*) C. Sentias (*St Lô*), C. Perrier (*Clermont-Ferrand*)08:30 - 10:00 **SALLE 242B****ATELIER MÉDECIN INITIATION À L'ÉCHOGRAPHIE 3P** *ATM20A*

Coordonnateur et intervenant : I. Arnaudet (Nantes)

Intervenants : C. Sentias (*St Lô*), E. Hinglais (*Kremlin-Bicêtre*), C. Perrier (*Clermont-Ferrand*), T. Legourrierec (*Toulouse*), P. Miroux (*Angers*)

08:30 - 10:00 **SALLE 243****ATELIER MÉDICO SOIGNANT SIMULATION NEW** GESTION DES CRISES ET DES SITUATIONS CRITIQUES EN PRÉ-HOSPITALIER ET À L'HÔPITAL. *ATMS46*

Coordonnateur et intervenant : L. Gabilly (Lyon)

Intervenants : N. Prieto, JB. Le Loch, M. Lardiere (Lyon)

08:30 - 10:00 **SALLE 251**TABLE RONDE SESSION COMMUNE SFMU / SUDF *TRM12*08:30 - 10:00 **SALLE 252A****ATELIER MÉDICO SOIGNANT NEW** IMMOBILISATION EN TRAUMATOLOGIE : PRINCIPES ET RÉALISATION D'IMMOBILISATIONS EN RÉSINE *ATMS44A*

Coordonnateur : B. Coudert (Melun)

Intervenants : JJ. Banihachemi (Grenoble), JP. Fontaine (Paris), L. Jacolot (Quimper)

08:30 - 10:00 **SALLE 253****ATELIER MÉDICO ARM SIMULPHONE** *ATMARM62A*

Coordonnateur et intervenant : G. Boulestein (Dijon)

Intervenants : L. Boidron, K. Boudenia, C. Avena, A. Daisey, R. Marquagnes, A. Picornot (Dijon)

08:30 - 10:00 **SALLES 221/222/223****ATELIER MÉDICO SOIGNANT SIMULATION** PRISE EN CHARGE DU TRAUMATISÉ GRAVE *ATMS49*

Coordonnateur et intervenant : C. Gangloff (Brest)

Intervenants : O. Grimault (Brest), N. Bounaud (Montauban), A. Colona (Montauban)

09:00-10:00

09:00 - 10:00 **SALLE 241****LES ESSENTIELS TRAUMATISME CRÂNIEN DE L'ENFANT** *ESS13*

Coordonnateur : JL. Chabernaud (Clamart)

1. Traumatisme crânien non grave de l'enfant.
2. Traumatisme crânien infligé.
3. Prise en charge initiale du traumatisme crânien grave.

PAUSE - VISITE DE L'ESPACE EXPOSITION

## 10:30-12:00

10:30 - 12:00 **AMPHI. BLEU** **CONFÉRENCE MEDICO SOIGNANTS TRANSFUSION EN 2015 CMS01**

Coordonnateur : C. Pradeau (Bordeaux)

1. Indications aux urgences ? A. Avondo (Dijon)
2. Les risques et les règles. Y. Dupont (Lyon)
3. Transfusion massive. B. Hauton (IADE Bordeaux)
4. Gérer un incident transfusionnel. M. Sandlarz (Lille)

10:30 - 12:00 **SALLE 241** **ETAT DE L'ART CE QUE JE DOIS COMPRENDRE DE LA PHYSIOPATHOLOGIE EDA09**

Coordonnateur : AL. Féral (Paris)

1. Alcalose métabolique. M. Andronikof (Paris).
2. Insuffisance rénale après injection de produit de contraste. J. Schmidt (Clermont-Ferrand)
3. Syndrome hépato-rénal. T. Rimmelé (Lyon)

10:30 - 12:00 **SALLE 242A** **ATELIER MÉDECIN LES BASES DE L'APPRENTISSAGE DU DOPPLER TRANS-CRÂNIEN (DÉBUTANT) ATM07**

Coordonnateur et intervenant : P. Pes (Nantes)

Intervenants : N. Engrand (Paris), T. Petrovic (Bobigny), D. Sapir (Clichy), C. Gonet (Bordeaux), C. Sentias (St Lô)

10:30 - 12:00 **SALLE 242B** **ATELIER MÉDECIN INITIATION À L'ÉCHOGRAPHIE 3P ATM20B**

Coordonnateur et intervenant : I. Arnaudet (Nantes)

Intervenants : C. Sentias (St Lô), E. Hinglais (Kremlin-Bicêtre), C. Perrier (Clermont-Ferrand), T. Legourrierec (Toulouse), P. Miroux (Angers)

10:30 - 12:00 **SALLE 243** **ATELIER MÉDICO SOIGNANT SIMULATION ACCOUCHEMENT INOPINÉ HORS MATERNITÉ ATMS52A**

Coordonnateur et intervenant : G. Bagou (Lyon)

Intervenants : V. Hamel (Nantes), M. Corbillon-Soubeyran (Amiens), N. Laurenceau-Nicolle (Lyon)

10:30 - 12:00 **SALLE 251** **TABLE RONDE SESSION COMMUNE SFMU/ANCESU L'ENSEIGNEMENT MODERNE TRM04**

Coordonnateur : AL. Féral (Paris)

1. Simulation : panorama des outils par l'enseignant.
2. Le vécu de l'apprenant. J. Mourad (Bobigny)
3. Serious game. F. Lecomte (Paris)
4. Le cours magistral : chronique d'une mort annoncée.

10:30 - 12:00 **SALLE 252A**

 **ATELIER MÉDICO SOIGNANT NEW** IMMOBILISATION EN TRAUMATOLOGIE : PRINCIPES ET RÉALISATION D'IMMOBILISATIONS EN RÉSINE *ATMS44B*

Coordonnateur et intervenant : B. Coudert (Melan)

Intervenants : JJ. Banihachemi (Grenoble), JP. Fontaine (Paris), L. Jacolot (Quimper)

10:30 - 12:00 **SALLE 252B**

 **RENCONTRE AVEC L'EXPERT SESSION COMMUNE (SESSION SFMU/SOCIÉTÉ DE TOXICOLOGIE CLINIQUE) JE COMPRENDS LA MITOCHONDRIE DONC J'UTILISE L'ANTIDOTE** *EXP05*

Coordonnateurs : A. Delahaye (Rodez), F. Lapostolle (Bobigny)

1. Du paracétamol.
2. Du cyanure.
3. Des stabilisants de membranes.
4. Des alcools.
5. Des B bloquants.

10:30 - 12:00 **SALLE 253**

 **ATELIER MÉDICO ARM SIMULPHONE** *ATMARM62B*

Coordonnateur et intervenant : G. Boulestein (Dijon)

Intervenants : L. Boidron, K. Boudenia, C. Avena, A. Daisey, R. Marquagnes, A. Picornot (Dijon)

10:30 - 12:00 **SALLES 221/222/223**

  **ATELIER MÉDICO SOIGNANT SIMULATION VENTILATION NON INVASIVE CHEZ L'ENFANT** *ATMS29*

Coordonnateur et intervenant : JL. Chabernaud (Clamart)

Intervenants : S. Essouri (Kremlin-Bicêtre), O. Noize†-Yverneau (Reims), C. Milesi (Montpellier)

**PAUSE DÉJEUNER - VISITE DE L'ESPACE EXPOSITION - COMMUNICATIONS AFFICHÉES**

14:30-16:00

14:30 - 16:00 **AMPHI. BLEU**

 **RFE - RECOMMANDATIONS FORMALISÉES D'EXPERTS** *RFE02*  
(2 SESSIONS DE 45MN)

TRIAGE AUX URGENCES.

Intervenant : C. El Khoury (Vienne)

LA PRISE EN CHARGE DE LA FIBRILLATION AURICULAIRE.

Intervenant : P. Taboulet (Paris)

14:30 - 16:00 **SALLE MAILLOT**

 **ETAT DE L'ART SESSION COMMUNE SFMU/SRLF** *EDA13*

Coordonnateur : B. Doumenc (St Denis)

1. Monitoring de la volémie en situation d'urgence.
2. SDRA.
3. Indication d'une épuration extra-rénale en urgence.

14:30 - 16:00 **SALLE 241**

 ATELIER MÉDICO SOIGNANT ÉVALUATION ET MONITORAGE HÉMODYNAMIQUE : RAPPELS PHYSIOLOGIQUES ET PRINCIPES NON INVASIFS APPLIQUÉS A LA MÉDECINE D'URGENCE. *ATMS27*

Coordonnateur et Intervenant : A. Delahaye (Rodez)

Intervenant : L. Ducros (Toulon)

14:30 - 16:00 **SALLE 242A**

 ATELIER MÉDECIN ALR ÉCHOGUIDÉE *ATM06*

Coordonnateur et intervenant : A. Puidupin (Marseille)

Intervenants : J. Leyral (Paris), N. Cazes (Marseille), V. Mardelle (Marseille)

14:30 - 16:00 **SALLE 242B**

 ATELIER MÉDICO SOIGNANT PIQUER L'"IMPIQUABLE" : VVP SOUS ÉCHOUIDAGE *ATMS41A*

Coordonnateur et intervenant : G. Ranchon (Lyon)

Intervenants : S. Sassot, N. Paris (Mâcon)

14:30 - 16:00 **SALLE 243**

 ATELIER MÉDICO SOIGNANT ACCOUCHEMENT INOPINÉ HORS MATERNITÉ *ATMS52B*

Coordonnateur et intervenant : G. Bagou (Lyon)

Intervenants : V. Hamel (Nantes), M. Corbillon-Soubeyran (Amiens), N. Laurenceau-Nicolle (Lyon)

14:30 - 16:00 **SALLE 251**

TABLE RONDE SESSION COMMUNE SFMU / IVS / HAS *TRM11*

14:30 - 16:00 **SALLE 252A**

 ATELIER MÉDICO SOIGNANT LE DEVOIR D'INFORMATION EN URGENCE *ATMS36*

Coordonnateur et intervenant : H. Cardot (Colombes)

Intervenants : F. Adnet (Bobigny)

14:30 - 16:00 **SALLES 221/222/223**

ATELIER MÉDICO SOIGNANT SIMULATION ANNONCE D'UNE MAUVAISE NOUVELLE EN SITUATION D'URGENCE *ATMS48*

Coordonnateur et intervenant : JC. Granry (Angers)

Intervenants : J. Berton, G. Bouhours (Angers)

14:30 - 16:00 **SALLE 341**

 ATELIER MÉDICO SOIGNANT UTILISATION DE L'HYPNOSE EN MÉDECINE D'URGENCE *ATMS40A*

Coordonnateur et Intervenant : N. Guler (Metz)

Intervenants : P. Aïm, S. Weber (Metz)

14:30 - 16:00 **SALLE 342A**

SESSION JUNIORS *J01*

14:30 - 16:00 **SALLE 342B** **ATELIER MÉDICO SOIGNANT ABORDS VASCULAIRES EN PEDIATRIE** *ATMS28*

Coordonnateur et intervenant : JL. Chabernaud (Clamart)

Intervenants : I. Claudet (Toulouse), L. Rebouissoux (Bordeaux), N. Coupier (Clamart)

14:30 - 16:00 **SALLE 343** **ATELIER MÉDICO SOIGNANT PRISE EN CHARGE DE LA DOULEUR AIGUË EN URGENCE (SAU ET SMUR) – ADULTES ET PERSONNES ÂGÉES** *ATMS33*

Coordonnateur et intervenant : M. Galinski (Bobigny)

Intervenants : V. Lvovschi (Rouen), A. Bouchara (Aulnay-sous-Bois)

14:30 - 16:00 **SALLE 352B** **ATELIER MÉDECIN TRANSFUSIONS ET URGENCES** *ATM15*

Coordonnateur et intervenant : M. Sandlarz (Lille)

Intervenants : A. Facon (Lille), J. Biernat (Lille)

14:30 - 16:00 **SALLE 353** **ATELIER MÉDECIN NEURO IMAGERIE : LECTURE DU SCANNER CÉRÉBRAL. NIVEAU 1** *ATM17*

Coordonnateur et intervenant : D. Luis (Château-Thierry)

Intervenant : T. De Broucker (St Denis)

**PAUSE - VISITE DE L'ESPACE EXPOSITION****16:30-18:00**16:30 - 18:00 **AMPHI. BLEU** **ETAT DE L'ART LES ABDOMENS PAS TOUJOURS CHIRURGICAUX** *EDA05*

Coordonnateur : K. Tazarourte (Lyon)

1. Cholécystite aiguë : on refroidit ou on opère ? O. Monneuse (Lyon)
2. Pancréatite aiguë : comment j'évalue la gravité et je décide de l'orientation. D. Pateron (Paris)
3. Traumatisme hépatique grave. G. Marcotte (Lyon)

16:30 - 18:00 **SALLE MAILLOT** **RENCONTRE AVEC L'EXPERT COMMENT JE TRAITE L'INSUFFISANCE CARDIAQUE** *EXP01*

Coordonnateur : E. Querellou (Brest)

1. Diagnostic : biologie, imagerie. S. Laribi (Tours)
2. Quelle stratégie médicamenteuse ? F. Adnet (Bobigny)
3. Le choix du support ventilatoire. L. Ducros (Toulon)

16:30 - 18:00 **SALLE 241**ETAT DE L'ART PRISE EN CHARGE DE LA DOULEUR EN SITUATIONS PARTICULIÈRES *EDA15*

Coordonnateur : A. Avondo (Dijon)

1. L'obèse morbide.
2. Le patient très âgé avec troubles cognitifs.
3. L'insuffisant rénal et hépato-cellulaire. V. Lvovschi (Rouen)

16:30 - 18:00 **SALLE 242A**ATELIER MÉDECIN **NEW** INITIATION À L'ÉCHOGRAPHIE INTERVENTIONNELLE (DÉBUTANT) *ATM24*

Coordonnateur et intervenant : P. Pes (Nantes)

Intervenants : I. Arnaudet (Nantes), T. Petrovic (Bobigny), C. Sentias (St Lô), C. Perrier (Clermont-Ferrand)

16:30 - 18:00 **SALLE 242B**ATELIER MÉDICO SOIGNANT PIQUER L'"IMPIQUABLE" : VVP SOUS ÉCHOGUIDAGE *ATMS41B*

Coordonnateur et intervenant : G. Ranchon (Lyon)

Intervenants : S. Sassot, N. Paris (Mâcon)

16:30 - 18:00 **SALLE 243**ATELIER MÉDICO SOIGNANT ACCOUCHEMENT INOPINÉ HORS MATERNITÉ *ATMS52C*

Coordonnateur et intervenant : G. Bagou (Lyon)

Intervenants : V. Hamel (Nantes), M. Corbillon-Soubeyran (Amiens), N. Laurenceau-Nicolle (Lyon)

16:30 - 18:00 **SALLE 252A**VENEZ... VOIR LES OUTILS QUE NOUS AURONS DEMAIN EN PRATIQUE COURANTE *v01*

Coordonnateur : K. Tazarourte (Lyon)

1. Les respirateurs.
2. Les échographes.
3. Les dispositifs pour intuber et oxygéner. X. Combes (St Denis de la Réunion)
4. Les réseaux sociaux. N. Peschanski (Rouen)

16:30 - 18:00 **SALLES 221/222/223**ATELIER MÉDECIN SIMULATION **NEW** SIMULATION EN SANTÉ : LES PREMIERS PAS DU FORMATEUR - COMMENT METTRE EN PLACE UNE FORMATION PAR SIMULATION DANS MON SERVICE - *ATM21*

Coordonnateur et intervenant : M. Jaffrelot (Brest)

16:30 - 18:00 **AMPHI. BORDEAUX**ETAT DE L'ART EMBOLIE PULMONAIRE *EDA06*

Coordonnateur : T. Desmettre (Besançon)

1. Curatif : quel anticoagulant ? P.M. Roy (Angers)
2. Traitement ambulatoire : pour qui ? O. Hugli (Lausanne)
3. Qui et quand thrombolyser. G. Meyer (Paris)

16:30 - 18:00 **SALLE 341**

**ATELIER MÉDICO SOIGNANT UTILISATION DE L'HYPNOSE EN MEDECINE D'URGENCE** *ATMS40B*

Coordonnateur et intervenant : N. Guler (Metz)

Intervenants : P. Aim, S. Weber (Metz)

16:30 - 18:00 **SALLE 342A**

**ATELIER MÉDICO SOIGNANT TOXICOLOGIE PRATIQUE : INTOXICATIONS PAR LES CARDIOTROPES** *ATMS38*

Coordonnateur et intervenant : A. Delahaye (Rodez)

Intervenant : F. Lapostolle (Bobigny)

16:30 - 18:00 **SALLE 342B**

**ATELIER MÉDICO SOIGNANT ATELIER PIÈGES DE LA PSYCHIATRIE AUX URGENCES** *ATMS30*

Coordonnateur et intervenant : E. Simon-Libchaber (Corbeil-Essonne)

Intervenant : H. Cardot (Colombes)

16:30 - 18:00 **SALLE 343**

**ATELIER MÉDICO SOIGNANT CONDUITE D'UN ENTRETIEN PSYCHIATRIQUE PAR UN URGENTISTE** *ATMS35*

Coordonnateur et intervenant : C. Massoubre (St-Etienne)

Intervenant : S. Vetois-Christophe (Saint-Etienne)

16:30 - 18:00 **SALLE 352B**

**ATELIER MÉDECIN TECHNIQUES DE RÉDUCTION D'UNE LUXATION GLÉNO HUMÉRALE** *ATM09*

Coordonnateur et intervenant : B. Couderc (Melan)

Intervenants : M. Raphaël (Le Kremlin Bicêtre), X. Delannoy (Toulouse), M. Beis (Nancy)

16:30 - 18:00 **SALLE 353**

**ATELIER MÉDECIN NEURO IMAGERIE : LECTURE DE L'IRM CÉRÉBRALE. NIVEAU 2** *ATM18*

Coordonnateur et intervenant : D. Luis (Château-Thierry)

Intervenant : T. De Broucker (St Denis)





**MESSAGE** de  
**Bruno Garrigue**, Président  
de la Commission Soins et  
Urgences

La Commission Soins et Urgences, vous présente la mouture 2015 de votre congrès. Ce programme élaboré en lien étroit avec la commission scientifique se veut éclectique et attrayant afin de vous apporter un maximum d'informations quelque soit votre métier au sein de la famille « urgences ». Le cru 2014 avait été riche en innovations qui ont rencontré un vif succès. Vous les retrouverez cette année au travers des Quizz interactifs, des SFMU tonic et des interventions médico-soignantes de plus en plus nombreuses, témoins de notre activité pluridisciplinaire quotidienne. La législation, l'éthique et le management

ne sont pas oubliés au travers des rencontres avec les experts et des « essentiels ». Retrouvez également les conférences sur des pathologies circonstancielles fréquemment rencontrées dans nos services.

Nos professions sont plurielles ; ainsi venez vous informer sur des modes d'exercices particuliers entre mer et montagne, spéléologie et rallyes raids, établissement pénitentiaires et zones de combats. Le simulateur de conduite automobile en situation d'urgences sera cette année en show room à proximité du village SFMU durant la totalité du congrès et décliné en deux ateliers ouverts à tous ceux qui sont amenés à conduire des véhicules SMUR.

Les ateliers « recherche » deviennent médico soignants afin de pouvoir progresser dans la démarche initiée ces dernières années. Pour ceux qui débutent dans ce domaine un atelier spécifique « soignants » vous permettra de vous familiariser avec les outils bibliométriques.

C'est également le moment de découvrir vos prochains matériels et de rencontrer les industriels afin de leur poser toutes les questions qui vous brûlent les lèvres.

Bref vous l'avez compris feuillotez ce programme et vous trouverez de nombreuses autres innovations.

Nous n'avons pas oublié le développement professionnel continu (DPC) devenu une obligation pour les professionnels de santé. Les matinées de jeudi et vendredi vous permettront de valider cette formation dans un espace spécifique. Parlez en au service de formation continue de votre établissement.

L'adhésion individuelle, au delà du geste « militant » auprès de notre société savante vous donne le droit à des réductions substantielles pour l'inscription au congrès, pensez y...

Ce congrès est également un moment de rencontre et de convivialité, venez nous retrouver sur le stand SFMU afin de nous apporter vos idées et vos expériences.

A très bientôt à Paris

## FORMATION PRÉ-CONGRÈS URGENCES SOIGNANTS

# MARDI 9 JUIN. 08:00 - 18:00

**PC02 - SIMULATION MÉDICALE**  **SALLES 221/222/223**

Coordonnateur et intervenant : F. Lecomte (Paris)

Intervenants : P. Plaisance (Paris), P. Jabre (Paris), G. Der Sahakian (Orange), C. Jbeili (Créteil), M. Ollivier (Montréal, Canada)

*Gérer la prise en charge médicale, technique et organisationnelle des urgences vitales médicales sur simulateur patient.*

MERCREDI  
10 JUIN 2015



SOIGNANTS

## ..... 10:30 - 12:00

### 10:30 - 12:00 SALLES 221/222/223



ATELIER MÉDICO SOIGNANT SIMULATION ATELIER FORMATION DE FORMATEUR EN SIMULATION ATMS50A

Coordonnateur : F. Lecomte (Paris)

Intervenants : M. Ollivier (Québec, Canada), C. Ogereau (Paris), N. Trimeche (Paris)

### 10:30 - 12:00 AMPHI. BORDEAUX



LES ESSENTIELS TOXICOLOGIE ESSS06

Coordonnateur : J. Martzel (Metz)

1. Intoxication et champignons. A. Villa (Paris)
2. Drogues illicites et overdose. A. Landie (Rodez)
3. Les difficultés liées à la PEC du patient toxicomane aux Urgences. Y. Jaouen (Paris)

### 10:30 - 12:00 SALLE 342A



QUIZZ SOIGNANTS HYGIENE: QU'AVONS-NOUS ENCORE À APPRENDRE? QS01

Coordonnateur : V. Brunstein (Strasbourg)

### 10:30 - 12:00 SALLE 342B



ATELIER MÉDICO SOIGNANT BIOSTATS POUR LES NULS ATMS39A

Coordonnateur et intervenant : P. Jabre (Paris)

Intervenant : A. Penaloza (Bruxelles - Belgique)

PAUSE DÉJEUNER - VISITE DE L'ESPACE EXPOSITION - COMMUNICATIONS AFFICHÉES

## 14:30 - 16:00

### 14:30 - 16:00 VILLAGE SFMU



ATELIER SOIGNANT SIMULATION SIMULATION DE CONDUITE EN SITUATION D'URGENCE ATS60A

Coordonnateur : B. Garrigue (Corbeil)

Intervenants : D. Grandin (Corbeil), P. Legall (Trappes), M. Lemaître (Trappes)

14:30 - 16:00 **SALLE 251**

 CONFÉRENCE MEDICO SOIGNANTS LA VIOLENCE EN SITUATION D'URGENCE *CMS04*

Coordonnateur : A. Avondo (Dijon)

1. Dès la régulation médicale.
2. L'accueil aux urgences la vision de l'IAO. *J. Martzel (Metz)*
3. Médiateur ou body guard ? *B. Doumenc (St Denis)*
4. La vision des forces de l'ordre.
5. Le rôle du psychiatre. *C. Massoubre (St Etienne)*

14:30 - 16:00 **SALLE 252B**

 ATELIER MÉDICO SOIGNANT RÉANIMATION EN SALLE DE NAISSANCE ET ASPECTS PARTICULIERS D'UNE PRISE EN CHARGE NÉONATALE À DOMICILE *ATMS31*

Coordonnateur et intervenant : A. Fily (Lille)

Intervenants : A. Ayachi (Montreuil), N. Lode (Paris), G. Jourdain (Clamart)

14:30 - 16:00 **SALLE 253**

 ATELIER MÉDICO SOIGNANT **NEW** COMMENT LIRE UNE MÉTA-ANALYSE *ATMS43A*

Coordonnateur et Intervenant : P. Jabre (Paris)

Intervenants : A. Penaloza (Bruxelles - Belgique)

14:30 - 16:00 **SALLES 221/222/223**

  ATELIER MÉDICO SOIGNANT SIMULATION ATELIER FORMATION DE FORMATEUR EN SIMULATION *ATMS50B*

Coordonnateur : F. Lecomte (Paris)

Intervenants : G. Der Sahakian (Orange), R. Ranerison (Paris), J. Deutsch (Paris)

14:00 - 16:30 **AMPHI. BORDEAUX**

 LES ESSENTIELS LES ACCIDENTS DOMESTIQUES CHEZ L'ENFANT *ESS04*

Coordonnateur : A. Vanhoutte (Lons-le-Saulnier)

1. Ingestion accidentelle. *D. Vanderroot (PDE Bruxelles)*
2. Traumatologie de l'enfant. *M. Schipper (IADE Lille)*
3. Electrisation. *E. Cluis (IADE Lille)*

14:30 - 16:00 **SALLE 343**

 ATELIER SOIGNANT ÉVALUATION DE LA DOULEUR DE L'ENFANT EN URGENCE *ATMS54*

Coordonnateur et Intervenants : E. Fournier-Charrière (Le Kremlin Bicêtre)

Intervenants : B. Lombart (Paris)

14:30 - 16:00 **SALLE 352A**

 ATELIER SOIGNANT RÉANIMATION CARDIO PULMONAIRE PÉDIATRIQUE *ATMS54*

Coordonnateur : D. Van der Roost (Bruxelles, Belgique)

Intervenants : F. Tits (Bruxelles), D. De Longueville (Bruxelles), A. Vancraeybex (Sint Pieters Leeuw), MA. de Villenfagne (Schaerbeek, Belgique), D. Desmedt (Bruxelles), A. De Grande (Wezembeek-Oppem, Belgique), C. Fouzya (Bruxelles)

**PAUSE - VISITE DE L'ESPACE EXPOSITION**

## 16:30-18:00

16:30 - 18:00 **SALLE 251** **ATELIER MÉDICO SOIGNANT DRAINAGE THORACIQUE** ATMS25

Coordonnateur et intervenant : T. Desmettre (Besançon)

Intervenants : N. Delvau (Bruxelles, Belgique), N. Peschanski (Rouen), C. Peugeot (Besançon)

16:30 - 18:00 **SALLE 253** **ATELIER MÉDICO SOIGNANT NEW COMMENT LIRE UNE MÉTA-ANALYSE** ATMS43B

Coordonnateur et Intervenant : P. Jabre (Paris)

Intervenant : A. Penalosa (Bruxelles - Belgique)

16:30 - 18:00 **SALLES 221/222/2223** **ATELIER MÉDICO SOIGNANT SIMULATION DÉBRIEFING DIFFICILE EN SIMULATION** ATMS45

Coordonnateur : F. Lecomte (Paris)

Intervenants : M. Ollivier (Québec, Canada), G. Der Sahakian (Orange), J. Deutsch (Paris)

16:30 - 18:00 **AMPHI. BORDEAUX** **LES ESSENTIELS L'URGENCE HORS STRUCTURE** ESSS03

Coordonnateur : JC. Aymard (Nice)

1. Le milieu carcéral. G. Marmin (CSS Paris)
2. L'IDE dans les rapatriements sanitaires. C. Marechal (IADE Nice)
3. L'IDE en zone de combat. J. Bouix (IADE Percy)

16:30 - 18:00 **SALLE 342B** **URGENCES' TONIC LES SCORES AUX URGENCES (GLASGOW APGAR, BRULÉ, MALINAS, SILVERMAN....)** TS01

Coordonnateur : A. Vanhoutte (Lons-Le-Saulnier)

Intervenant : S. Lagadec (Corbeil)

16:30 - 18:00 **SALLE 343** **ATELIER SOIGNANT TRI PÉDIATRIQUE POUR IOA** ATS55

Coordonnateur et Intervenant : D. Van der Roost (Bruxelles, Belgique)

Intervenant : L. Nelissen (La Louvière, Belgique)

16:30 - 18:00 **SALLE 352A** **ATELIER SOIGNANT UTILISATION DU MEOPA AUX URGENCES ET EN EXTRA-HOSPITALIER** ATS56

Coordonnateur et Intervenant : V. Monmartreau (Bobigny)

Intervenant : J. San Roman (Bobigny)

16:30 - 18:00 **SALLE 352B** **ATELIER MÉDICO SOIGNANT PRÉVENTION DE LA VIOLENCE ET DEVOIR D'INFORMATION : COMMENT COMMUNIQUER AVEC L'ENTOURAGE DES PATIENTS** ATMS37

Coordonnateur et intervenant : MN. Noirof (La Rochelle)

Intervenants : P. Giraudon (La Rochelle), P. Mourasse (La Rochelle), M. Wohl (Paris)

JEUDI  
11 JUIN 2015



SOIGNANTS

08:30-10:00

08:30 - 10:00 **SALLE 252B**



CONFÉRENCE MEDICO SOIGNANTS CHUTE DE LA PERSONNE ÂGÉE *CMS02*

Coordonnateur : F. Lapostolle (Bobigny)

1. Téléalarme. *F. Linval (Bobigny)*
2. L'évaluation aux urgences. *AL. Féral (Paris)*
3. Le pronostic. *E. Achour-Crawford (St Etienne)*
4. Sécuriser la sortie. *Y. Nicol (Brest)*

08:30 - 10:00 **SALLES 221/222/223**



ATELIER MÉDICO SOIGNANT SIMULATION ACR DE L'ADULTE. PRINCIPES DE PRISE EN CHARGE ET MISE EN PRATIQUE  
DES ALGORITHMES *ATMS47*

Coordonnateur et intervenant : P. Plaisance (Paris)

Intervenants : L. Ducros (Toulon), M. Ollivier (Paris), A. Lacrouts (Paris)

08:30 - 10:00 **AMPHI. BORDEAUX**



ETAT DE L'ART EXERCICE INFIRMIER EN MILIEU SPÉCIFIQUE *EDAS02*

Coordonnateur : B. Garrigue (Corbeil)

1. Le milieu maritime. *C. Bataille (IDE Toulon)*
2. Le secours en spéléologie. *L. Hyvert (IDE responsable secours spéléo)*
3. IDE dans la couverture sanitaire des raids aventure et des sports mécaniques. *C. Lamouille (IADE Genève)*

PAUSE - VISITE DE L'ESPACE EXPOSITION

10:30-12:00

10:30 - 12:00 **VILLAGE SFMU**



ATELIER SOIGNANT SIMULATION SIMULATION DE CONDUITE EN SITUATION D'URGENCE *ATS60B*

Coordonnateur : B. Garrigue (Corbeil)

Intervenant : D. Grandin (Corbeil), P. Legall (Trappes), M. Lemaitre (Trappes)

10:30 - 12:00 **SALLE 243**



ATELIER MÉDICO SOIGNANT BIOSTATS POUR LES NULS *ATMS39B*

Coordonnateur et intervenant : P. Jabre (Paris)

Intervenant : A. Penaloza (Bruxelles - Belgique)

10:30 - 12:00 **SALLE 253** **ATELIER MÉDICO ARM GESTION TÉLÉPHONIQUE DES PROBLÈMES PSYCHIATRIQUES** *ATMARM61*

Coordonnateur et intervenant : I. Ouss (Bobigny)

Intervenants : S. Delfini (Le Plessis Placy), B. Blasak (Livry-Gargan), L. Jehel (Paris)

10:30 - 12:00 **SALLES 221/222/223** **ATELIER MÉDICO SOIGNANT SIMULATION SIMULATION EN PÉDIATRIE** *ATMS51A*

Coordonnateur et intervenant : J.L. Chabernaud (Clamart)

Intervenants : G. Jourdain (Clamart), C. Boithias-Guerot (Kremlin-Bicêtre), A. Ayachi (Montreuil), N. Lode (Paris)

10:30 - 12:00 **AMPHI. BORDEAUX** **TABLE RONDE MANAGEMENT ET STRUCTURE D'URGENCE** *TRS01*

Coordonnateur : T. Maupin (Annecy)

1. Travailler en étroite collaboration avec le service qualité. S. Le Roux (Sage-Femme cadre Annecy)
2. Comment améliorer ses pratiques professionnelles : les examens de laboratoire médical. Th. Maupin (Cadre Annecy)
3. optimiser l'hospitalisation des patients à partir des Urgences par une gestion centralisée des lits.  
A. Willhem-Serveux (Cadre de santé Poitiers)

## PAUSE DÉJEUNER - VISITE DE L'ESPACE EXPOSITION - COMMUNICATIONS AFFICHÉES

14:30-16:00

14:30 - 16:00 **SALLES 221/222/223** **ATELIER MÉDICO SOIGNANT SIMULATION SIMULATION EN PÉDIATRIE** *ATMS51B*

Coordonnateur et intervenant : J.L. Chabernaud (Clamart)

Intervenants : G. Jourdain (Clamart), C. Boithias-Guerot (Kremlin-Bicêtre), A. Ayachi (Montreuil), N. Lode (Paris)

14:30 - 16:00 **SALLE 342A** **RENCONTRE AVEC L'EXPERT LES PRÉLÈVEMENTS D'ORGANES** *EXPS02*

Coordonnateurs : L. Radou, B. Garrigue (Corbeil)

1. Définir le rôle de l'ARM. M. Reynaud, V. Fleury (ARM Annecy)
2. Préciser l'organisation pré-hospitalière mise en œuvre.
3. Expliquer le rôle des soignants aux urgences dans la décision de PMO. B. Lefebvre (IADE Le Mans)

14:30 - 16:00 **SALLE 352A** **ATELIER SOIGNANT INITIATION À LA PRISE EN CHARGE DU PATIENT AGRESSIF OU VIOLENT AUX URGENCES.** *ATS58*

Coordonnateur et intervenant : O. Hualme (Angers)

Intervenant : F. Buron (Angers)



14:30 - 16:00 **SALLE 352B****ATELIER MÉDICO SOIGNANT COMMENT CONSTRUIRE UN PROJET DE RECHERCHE CLINIQUE EN MÉDECINE D'URGENCE**

ATMS34

Coordonnateur et intervenant : F. Adnet (Bobigny)

Intervenant : P. Jabre (Paris)

**PAUSE - VISITE DE L'ESPACE EXPOSITION**

16:30-18:00

16:30 - 18:00 **AMPHI. BORDEAUX****RENCONTRE AVEC L'EXPERT NOUVELLES RECOMMANDATIONS EN MÉDECINE D'URGENCE** EXPS01

Coordonnateur : T. Bastide (Paris)

1. Les biomarqueurs de l'infarctus du myocarde. P. Ray (Paris)
2. Le remplissage vasculaire. F. Rabechault (IADE - Paris)
3. Arrêt cardiaque : de l'hypothermie thérapeutique à un contrôle ciblé de la température. A. Cariou (Paris)

16:30 - 18:00 **SALLE 251****CONFÉRENCE MEDICO SOIGNANTS LES SOINS SANS CONSENTEMENT** CMS03

Coordonnateur : K. Tazarourte (Lyon)

1. Régulation médicale du patient agité. J. Jenvrin (Nantes)
2. Place de l'infirmier psychiatrique. M. Bellef (St Etienne)
3. Contention physique ou chimique ? T. Desmettre (Besançon)

16:30 - 18:00 **SALLE 253****ATELIER MÉDICO SOIGNANT COMMENT CONSTRUIRE UNE RECHERCHE BIBLIOGRAPHIQUE ? BASES D'UTILISATION PUBMED** ATMS26

Coordonnateur et intervenant : A. Trinh-Duc (Agen)

Intervenants : M. Elkhebir (Beauvais), C. Perrier (Clermont-Ferrand)

16:30 - 18:00 **SALLES 221/222/223****ATELIER MÉDICO SOIGNANT SIMULATION SIMULATION EN PEDIATRIE** ATMS51C

Coordonnateur et intervenant : JL. Chabernaud (Clamart)

Intervenants : G. Jourdain (Clamart), C. Boithias-Guerot (Kremlin-Bicêtre), A. Ayachi (Montreuil), N. Lode (Paris)

16:30 - 18:00 **SALLE 342A****LES ESSENTIELS MOTIFS DE RECOURS AUX URGENCES** ESS01

Coordonnateur : G. Jeannin (Besançon)

1. Hyperthermie. E. Bonnani (IDE Lyon)
2. Les plaies. I. Fromantin (IDE Paris)
3. Poussée hypertensive. M. Maenner (IDE Besançon)

16:30 - 18:00 **SALLE 342B**

**ATELIER MÉDICO SOIGNANT NEW** CREX AUX URGENCES : LES CLÉS DE LA RÉUSSITE *ATMS42*

Coordonnateur et intervenant : A. Guibert (Bourg en Bresse)

Intervenant : P. Serre (Bourg-en-Bresse)

16:30 - 18:00 **SALLE 343**

**ATELIER SOIGNANT** TOUT CE QUE VOUS AVEZ TOUJOURS VOULU SAVOIR SUR LA RECHERCHE SANS JAMAIS AVOIR OSÉ LE DEMANDER ! LES OUTILS BIBLIO-NUMÉRIQUES *ATS59*

Coordonnateur et intervenant : B. Garrigue (Corbeil)

Intervenants : N. Chauvel (Rennes), S. Lagadec (Corbeil)

16:30 - 18:00 **SALLE 352A**

**ATELIER SOIGNANT** TECHNIQUES ET PIÈGES DE LA MESURE DES PARAMÈTRES VITAUX *ATS57*

Coordonnateur et intervenant : V. Brunstein (Strasbourg)

Intervenant : C. Maillard Acker (Paris)



VENDREDI  
12 JUIN 2015



SOIGNANTS

08:30-10:00

08:30 - 10:00 **AMPHI. BORDEAUX**



**LES ESSENTIELS L'ALCOOL AU QUOTIDIEN** *ESSS02*

Coordonnateur : A. Oliver (Paris)

1. Les nouvelles formes d'alcoolisation. *M. Bellet (IDE St Etienne)*
2. Korsakoff : PEC et volet social. *L. Vitrat (ASE Paris)*
3. Parcours de soins personnalisé du patient alcoolisé aux Urgences.

08:30 - 10:00 **SALLE 243**



**ATELIER MÉDICO SOIGNANT NEW** GESTION DES CRISES ET DES SITUATIONS CRITIQUES EN PRÉ-HOSPITALIER ET À L'HÔPITAL. SIMULATION *ATMS46*

Coordonnateur et intervenant : L. Gabilly (Lyon)

Intervenants : *N. Prieto, JB. Le Loch, M. Lardiere (Lyon)*

08:30 - 10:00 **SALLE 252A**



**ATELIER MÉDICO SOIGNANT NEW** IMMOBILISATION EN TRAUMATOLOGIE : PRINCIPES ET RÉALISATION D'IMMOBILISATIONS EN RÉSINE *ATMS44A*

Coordonnateur et intervenant : B. Coudert (Meulan)

Intervenants : *JJ. Banihachemi (Grenoble), JP. Fontaine (Paris), L. Jacolot (Quimper)*

08:30 - 10:00 **SALLE 253**



**ATELIER MÉDICO ARM SIMULPHONE** *ATMARM62A*

Coordonnateur et intervenant : G. Boulestein (Dijon)

Intervenants : *L. Boidron, K. Boudenia, C. Avena, A. Daisey, R. Marquagnes, A. Picornot (Dijon)*

08:30 - 10:00 **SALLES 221/222/223**



**ATELIER MÉDICO SOIGNANT SIMULATION PRISE EN CHARGE DU TRAUMATISÉ GRAVE** *ATMS49*

Coordonnateur et intervenant : C. Gangloff (Brest)

Intervenants : *O. Grimault (Brest), N. Bounaud (Montauban), A. Colona (Montauban)*

**PAUSE - VISITE DE L'ESPACE EXPOSITION**

## 10:30-12:00

10:30 - 12:00 **AMPHI. BORDEAUX****LES ESSENTIELS INCENDIE : IL N'Y A PAS DE FUMÉES SANS ...** *ESS05*

Coordonnateur : A. LANDIE (IDE-Rodez)

1. Les brûlés : du lieu du sinistre au centre de grands brûlés. *E. Singlard Causse (Rodez)*
2. Le caisson hyperbare : pas uniquement pour les intoxications au CO. *S. Reghis (CIADE Lyon)*
3. Quelle prise en charge pendant et après les urgences ? *A. Oliver (ASE Paris)*

10:30 - 12:00 **AMPHI. BLEU****CONFÉRENCE MEDICO SOIGNANTS TRANSFUSION EN 2015** *CMS01*

Coordonnateur : C. Pradeau (Bordeaux)

1. Indications aux urgences ? *A. Avondo (Dijon)*
2. Les risques et les règles. *Y. Dupont (Lyon)*
3. Transfusion massive. *B. Hauton (IADE Bordeaux)*
4. Gérer un incident transfusionnel. *M. Sandlarz (Lille)*

10:30 - 12:00 **SALLE 243****ATELIER MÉDICO SOIGNANT SIMULATION ACCOUCHEMENT INOPINÉ HORS MATERNITÉ** *ATMS52A*

Coordonnateur et intervenant : G. Bagou (Lyon)

Intervenants : V. Hamel (Nantes), M. Corbillon-Soubeyran (Amiens), N. Laurenceau-Nicolle (Lyon)

10:30 - 12:00 **SALLE 252A****ATELIER MÉDICO SOIGNANT IMMOBILISATION EN TRAUMATOLOGIE : PRINCIPES ET RÉALISATION D'IMMOBILISATIONS EN RÉSINE***ATMS44B*

Coordonnateur et intervenant : B. Coudert (Melan)

Intervenants : JJ. Banihachemi (Grenoble), JP. Fontaine (Paris), L. Jacolot (Quimper)

10:30 - 12:00 **SALLE 253****ATELIER MÉDICO ARM SIMULPHONE** *ATMARM62B*

Coordonnateur et intervenant : G. Boulestein (Dijon)

Intervenants : L. Boidron, K. Boudenia, C. Avena, A. Daisey, R. Marquagnes, A. Picornot (Dijon)

10:30 - 12:00 **SALLES 221/222/223****ATELIER MÉDICO SOIGNANT SIMULATION VENTILATION NON INVASIVE CHEZ L'ENFANT** *ATMS29*

Coordonnateur et intervenant : JL. Chabernaud (Clamart)

Intervenants : S. Essouri (Kremlin-Bicêtre), O. Noizet-Yverneau (Reims), C. Milesi (Montpellier)

**PAUSE DÉJEUNER - VISITE DE L'ESPACE EXPOSITION - COMMUNICATIONS AFFICHÉES**

## 14:30-16:00

14:30 - 16:00 **AMPHI. BORDEAUX****LES ESSENTIELS LÉGISLATION ET ÉTHIQUE** *ESSS07*

Coordonnateur : C. Maillard-Acker (Paris)

1. Nouvelles technologies et secret professionnel (secret médical, les réseaux sociaux).
2. Le médico judiciaire et les urgences. C. Gorgiard (Chef de clinique Paris)
3. Refus de soins. Quel est le cadre légal ? S. Gidenne (IDE Metz)

14:30 - 16:00 **SALLE 241****ATELIER MÉDICO SOIGNANT EVALUATION ET MONITORAGE HEMODYNAMIQUE : RAPPELS PHYSIOLOGIQUES ET PRINCIPES NON INVASIFS APPLIQUES A LA MEDECINE D'URGENCE** *ATMS27*

Coordonnateur et Intervenant : A. Delahaye (Rodez)

Intervenant : L. Ducros (Toulon)

14:30 - 16:00 **SALLE 242B****ATELIER MÉDICO SOIGNANT PIQUER L'"IMPIQUABLE" : VVP SOUS ÉCHOGUIDAGE** *ATMS41A*

Coordonnateur et intervenant : G. Ranchon (Lyon)

Intervenants : S. Sassot, N. Paris (Mâcon)

14:30 - 16:00 **SALLE 243****ATELIER MÉDICO SOIGNANT SIMULATION ACCOUCHEMENT INOPINÉ HORS MATERNITÉ** *ATMS52B*

Coordonnateur et intervenant : G. Bagou (Lyon)

Intervenants : V. Hamel (Nantes), M. Corbillon-Soubeyran (Amiens), N. Laurenceau-Nicolle (Lyon)

14:30 - 16:00 **SALLE 252A****ATELIER MÉDICO SOIGNANT LE DEVOIR D'INFORMATION EN URGENCE** *ATMS36*

Coordonnateur et intervenant : H. Cardot (Colombes)

Intervenants : F. Adnet (Bobigny)

14:30 - 16:00 **SALLES 221/222/223****ATELIER MÉDICO SOIGNANT SIMULATION ANNONCE D'UNE MAUVAISE NOUVELLE EN SITUATION D'URGENCE** *ATMS48*

Coordonnateur et intervenant : JC. Granry (Angers)

Intervenants : J. Berton, G. Bouhours (Angers)

14:30 - 16:00 **SALLE 341****ATELIER MÉDICO SOIGNANT UTILISATION DE L'HYPNOSE EN MÉDECINE D'URGENCE** *ATMS40A*

Coordonnateur et Intervenant : N. Guler (Metz)

Intervenants : P. Aim, S. Weber (Metz)

14:30 - 16:00 **SALLE 342B**

 ATELIER MÉDICO SOIGNANT ABORDS VASCULAIRES EN PÉDIATRIE *ATMS28*

Coordonnateur et Intervenant : JL. Chabernaud (Clamart)

Intervenants : I. Claudef (Toulouse), L. Rebouissoux (Bordeaux), N. Coupier (Clamart)

14:30 - 16:00 **SALLE 343**

 ATELIER MÉDICO SOIGNANT PRISE EN CHARGE DE LA DOULEUR AIGUË EN URGENCE (SAU ET SMUR) – ADULTES ET PERSONNES ÂGÉES *ATMS33*

Coordonnateur et intervenant : M. Galinski (Bobigny)

Intervenants : V. Lvovschi (Rouen), A. Bouchara (Aulnay-sous-Bois)

**PAUSE - VISITE DE L'ESPACE EXPOSITION**

## 16:30-18:00

16:30 - 18:00 **SALLE 242B**

 ATELIER MÉDICO SOIGNANT PIQUER L' "IMPIQUABLE" : VVP SOUS ÉCHOGUIDAGE *ATMS41B*

Coordonnateur et intervenant : G. Ranchon (Lyon)

Intervenants : S. Sassot, N. Paris (Mâcon)

16:30 - 18:00 **SALLE 243**

  ATELIER MÉDICO SOIGNANT SIMULATION ACCOUCHEMENT INOPINÉ HORS MATERNITÉ *ATMS52C*

Coordonnateur et intervenant : G. Bagou (Lyon)

Intervenants : V. Hamel (Nantes), M. Corbillon-Soubeyran (Amiens), N. Laurenceau-Nicolle (Lyon)

16:30 - 18:00 **SALLE 341**

 ATELIER MÉDICO SOIGNANT UTILISATION DE L'HYPNOSE EN MÉDECINE D'URGENCE *ATMS40B*

Coordonnateur et Intervenant : N. Guler (Metz)

Intervenants : P.Aim, S. Weber (Metz)

16:30 - 18:00 **SALLE 342A**

 ATELIER MÉDICO SOIGNANT TOXICOLOGIE PRATIQUE : INTOXICATIONS PAR LES CARDIOTROPES *ATMS38*

Coordonnateur et intervenant : A. Delahaye (Rodez)

Intervenant : F. Lapostolle (Bobigny)

16:30 - 18:00 **SALLE 342B**

 ATELIER MÉDICO SOIGNANT ATELIER PIÈGES DE LA PSYCHIATRIE AUX URGENCES *ATMS30*

Coordonnateur et intervenant : E. Simon-Libchaber (Corbeil-Essonnes)

Intervenant : H. Cardot (Colombes)



16:30 - 18:00 **SALLE 343**

 **ATELIER MÉDICO SOIGNANT CONDUITE D'UN ENTRETIEN PSYCHIATRIQUE PAR UN URGENTISTE** *ATMS35*

Coordonnateur et intervenant : **C. Massoubre (St-Etienne)**

Intervenant : *S. Vetois-Christophe (Saint-Etienne)*

INFORMATIONS



GÉNÉRALES

# PARTENAIRES DE LA SFMU 2014



## TARIFS INSCRIPTIONS URGENCES 2015

Pour procéder à l'inscription, merci de télécharger le bulletin ou de vous inscrire en ligne sur le site du congrès : [www.urgences-lecongres.org](http://www.urgences-lecongres.org)

### ■ INSCRIPTION FORMATIONS PRÉ-CONGRÈS URGENCES (MARDI) PLACES LIMITÉES

Catégorie 1	Catégorie 2	Catégorie 3
<b>215 €</b>	<b>285 €</b>	<b>90 €</b>

### ■ INSCRIPTION FORMATIONS PRÉ-CONGRÈS WINFOCUS (MARDI / MERCREDI) PLACES LIMITÉES

Catégorie 1	Catégorie 2	Catégorie 3
<b>380 €</b>	<b>500 €</b>	<b>140 €</b>

Catégorie 1 : Membre\* SFMU, SuDF / Catégorie 2 : Non Membre et Institutions / Catégorie 3 : Étudiant (DES, DIS, DESC, AFSA, CMU)\*\*

### ■ INSCRIPTION CONGRÈS

	INSCRIPTION AU CONGRÈS 2/3 JOURS		INSCRIPTION 1 JOURNÉE	
	Membre* SFMU	Non Membre	Non cumulable Membre* SFMU	Non Membre
MÉDECINS HOSPITALIERS, MILITAIRES	<b>355 €</b>	<b>570 €</b>	<b>205 €</b>	<b>395 €</b>
MÉDECINS LIBÉRAUX	<b>450 €</b>	<b>710 €</b>	<b>235 €</b>	<b>425 €</b>
SOIGNANTS INFIRMIERS, CADRES, IADE...	<b>195 €</b>	<b>325 €</b>	<b>115 €</b>	<b>225 €</b>
SOIGNANTS PARM, ARM, ...	<b>90 €</b>	<b>150 €</b>	<b>70 €</b>	<b>120 €</b>
ETUDIANTS (DES, DIS, DESC, AFSA, CMU)**	<b>130 €</b>	<b>130 €</b>	<b>90 €</b>	<b>90 €</b>
ETUDIANTS IFSI		<b>40 €</b>		<b>30 €</b>

### ■ INSCRIPTION PRISE EN CHARGE PAR UNE FMC, CENTRE HOPITALIER, INDUSTRIEL, ASSOCIATION...

(lettre de prise en charge à fournir avec le bulletin d'inscription)

	INSCRIPTION AU CONGRÈS 2/3 JOURS		INSCRIPTION 1 JOURNÉE	
	Membre* SFMU	Non Membre	Non cumulable Membre* SFMU	Non Membre
MÉDECINS HOSPITALIERS, MILITAIRES	<b>425 €</b>	<b>635 €</b>	<b>245 €</b>	<b>460 €</b>
MÉDECINS LIBÉRAUX	<b>520 €</b>	<b>775 €</b>	<b>275 €</b>	<b>480 €</b>
SOIGNANTS INFIRMIERS, CADRES, IADE, ASS. SOC...	<b>275 €</b>	<b>415 €</b>	<b>165 €</b>	<b>270 €</b>
SOIGNANTS PARM, ARM, AMBU. AIDES SOIGNANTS, AGENTS HOSP...	<b>275 €</b>	<b>415 €</b>	<b>165 €</b>	<b>270 €</b>

Justificatifs à fournir : \* attestation d'adhésion SFMU 2014 - 2015 / \*\* pièce justifiant votre statut

MÉDECINS : Médecin Hospitalier, Médecin libéral, Médecin militaire

SOIGNANTS : Infirmier(ère), Cadre Infirmier(ère), IADE, Assistante sociale, PARM, Ambulancier, Aide soignante, Agent hospitalier

### ■ INSCRIPTION ATELIERS PRATIQUES URGENCES **10 €**

### ■ INSCRIPTION ATELIERS PRATIQUES WINFOCUS **40 €**

## TARIFS INSCRIPTIONS URGENCES-DPC

Les inscriptions seront possibles à compter de Février 2015 sur le site Urgences-DPC.

### ■ INSCRIPTION

	INSCRIPTION DPC UNIQUEMENT		INSCRIPTION DPC & CONGRÈS	
	Membre* SFMU	Non Membre	Membre* SFMU	Non Membre
MÉDECINS HOSPITALIERS, MILITAIRES	<b>400 €</b>	<b>400 €</b>	<b>460 €</b>	<b>690 €</b>
MÉDECINS LIBÉRAUX	<b>400 €</b>	<b>400 €</b>	<b>640 €</b>	<b>900 €</b>
SOIGNANTS INFIRMIERS, CADRES, IADE...	<b>250 €</b>	<b>250 €</b>	<b>305 €</b>	<b>440 €</b>
SOIGNANTS PARM, ARM, ...	<b>250 €</b>	<b>250 €</b>	<b>260 €</b>	<b>310 €</b>
ETUDIANTS (DES, DIS, DESC, AFSA, CMU)**	<b>250 €</b>	<b>250 €</b>	<b>260 €</b>	<b>310 €</b>

Justificatifs à fournir : \* attestation d'adhésion SFMU 2014 - 2015 / \*\* pièce justifiant votre statut

MÉDECINS : Médecin Hospitalier, Médecin libéral, Médecin militaire

SOIGNANTS : Infirmier(ère), Cadre Infirmier(ère), IADE, Assistante sociale, PARM, Ambulancier, Aide soignante, Agent hospitalier

## La Défense

Depuis l'Aéroport Roissy Charles De Gaulle :  
From Roissy Charles de Gaulle Airport:  
33 min :  les cars Air France\* (ligne verte)  
25 min en voiture / 25 min by car



### A PIED / PEDESTRIAN ACCESS

- M Métro : ligne 1, station Porte Maillot-Palais des Congrès
- Bus : Lignes PC 1, PC 3, 82, 73, 43, 244
- RER : ligne C, Station Neuilly - Porte Maillot - Palais des Congrès
- M Métro : ligne 1, Porte Maillot-Palais des Congrès station
- Bus : lignes PC 1, PC 3, 82, 73, 43, 244
- RER : ligne C, Neuilly - Porte Maillot - Palais des Congrès station

### SORTIE PORTE MAILLOT

Depuis l'Aéroport d'Orly :  
From Orly Airport :  
55 min :  les cars Air France\* (ligne rouge) +  73  
25 min en voiture / 25 min by car  
\*Cars Air France : départs/arrivées toutes les 15 minutes  
\*Shuttle Bus Air France : departure/arrival every 15 minutes

-  Entrées principales / Main gates
-  Parkings / Car parks
-  Parkings autocars / Bus parks
-  Station de métro / Metro station
-  Bus / Bus stop
-  RER / RER
-  Station Vélib' / Vélib' bike rental stand
-  Borne de taxis / Taxi stand
-  Accès livraisons / Delivery access
- Hauteur limitée : 4,10 m  
Height restriction: 4,10 m

### EN VOITURE / BY CAR

- Depuis les autoroutes A1, A4, A6, A10, A15 Prendre direction Paris, accès par le périphérique Ouest, sortie Porte des Ternes.
- Depuis A3, A13, A14 : Prendre direction Paris, accès par le périphérique Sud, sortie Porte Maillot. Parking souterrain de près de 1500 places donnant accès directement au Palais des Congrès.
- From A1, A4, A6, A10, A15 : Take Paris direction, access via western section of the ring road, exit Porte des Ternes.
- From A3, A13, A14 : Take Paris direction, access via southern section of the ring road, exit Porte Maillot. Underground parking of about 1500 places direct access to the Palais des Congrès.

# INFORMATIONS GÉNÉRALES

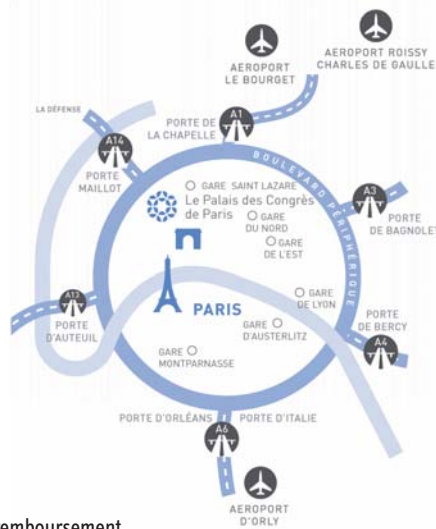
## LIEU DU CONGRÈS Palais des Congrès Porte Maillot :

2, place de la Porte Maillot • 75017 Paris • Niveau 2

## COMMENT VOUS Y RENDRE ?

- Liaison directe avec l'aéroport Charles de Gaulle : 30 minutes, navette toutes les 12 minutes
- En voiture : boulevard Périphérique : accès direct Porte Maillot
- RER ligne C : Station Neuilly Porte Maillot – Palais des Congrès
- Métro Ligne 1 : station Porte Maillot
- Parc de stationnement : 1800 places
- Lignes de bus : 43, 73, 82 et PC

PLAN D'ACCÈS ET LIGNES DE TRANSPORTS EN COMMUN sur [www.ratp.info](http://www.ratp.info)



## CONDITIONS D'ANNULATION

Toute annulation devra se faire par fax au 04 95 09 38 01

Conditions d'annulation congrès urgences et winfocus :

Avant le 3 juin 2015 : 50% de remboursement. Après le 3 juin 2015 aucun remboursement.

ANNULATION D'UNE RÉSERVATION HÔTELIÈRE : Les modifications ou les annulations seront possibles avant le 29 avril 2015. Au delà de cette date, toutes les arrhes seront perdues.

## DATES IMPORTANTES

APPEL A COMMUNICATION : du 17 Septembre au 17 décembre 2014 minuit.

ANNULATION INSCRIPTION : Avant le 3 juin 2015 : 50% de remboursement, Après le 3 juin 2015 : Aucun remboursement

Possibilité de s'inscrire sur place lors du Congrès (paiement par chèque, espèces ou carte bancaire).

RÉSERVATION HÔTELIÈRE : Les réservations seront closes le 29 avril 2015.

## REDUCTION TRANSPORTS

URGENCES 2015 - Code Identifiant : 24033AF

Valable pour transport du 04/06/2015 au 17/06/2015 / Lieu de l'événement : Paris, France

Réductions sur une très large gamme de tarifs publics sur l'ensemble des vols Air France et KLM du monde, pouvant aller jusqu'à -47% sur les lignes de France métropolitaine (Corse incluse)\*\*. Connectez-vous sur le lien Internet de l'événement ou sur [www.airfranceklm-globalmeetings.com](http://www.airfranceklm-globalmeetings.com) pour obtenir les tarifs préférentiels consentis\*, effectuer votre réservation, faire émettre votre billet électronique\*\*, et choisir votre siège à bord\*

Si vous réservez via le site AIR FRANCE & KLM Global Meetings, un justificatif sera joint à votre billet électronique.

Si vous préférez traiter votre réservation et achat de billet par l'intermédiaire d'un point de vente AIR FRANCE KLM, ou par une agence de voyage habilitée, vous devez garder ce document pour justifier l'application des tarifs préférentiels.

Veillez à être en possession de l'un ou l'autre des justificatifs selon votre mode de réservation car il peut vous être demandé à tout moment de votre voyage. Pour connaître votre agence Air France et KLM la plus proche, consultez : [www.airfrance.com](http://www.airfrance.com) ou [www.klm.com](http://www.klm.com).

Vous devrez citer la référence ci-dessus pour identifier la manifestation enregistrée sur la base Air France en GDS : GGAIRAFGLOBALMEETINGS

Les programmes de fidélisation des compagnies partenaires d'Air France et KLM permettent d'accumuler des miles en utilisant des vols Air France ou KLM.

\* soumis à conditions \*\* non disponible dans certains pays

Société Air France, société anonyme au capital de 1.901.231.625 euros - Siège social : 45 rue de Paris, F95704 Roissy Charles de Gaulle cedex, France - RCS Bobigny 420495178 - Société KLM – Lignes aériennes royales néerlandaises (également connue sous l'appellation KLM Royal Dutch Airlines) - Siège officiel : Amsterdamseweg 55, 1182 GP Amstelveen, Pays-Bas - Enregistré sous le numéro 33014286.

## LES HÔTELS

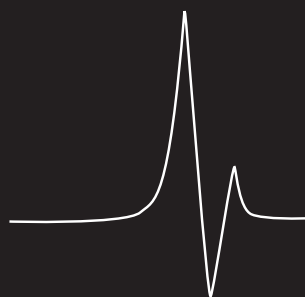
1 • HYATT REGENCY PARIS ETOILE\*\*\*\*

3, place du Général Koenig - 75017 Paris  
T : 01 40 68 50 68

2 • HÔTEL FERTEL MAILLOT\*\*\*

269, bd Pereire - 75017 Paris  
T : 01 44 09 92 92





## **ORGANISATION GÉNÉRALE**

Urgences 2015- c/o MCO Congrès SAS  
27, rue du Four à Chaux - F-13007 Marseille  
Tél. : +33(0)4 95 09 38 00 - Fax : +33(0)4 95 09 38 01  
Email : [infos@urgences-lecongres.org](mailto:infos@urgences-lecongres.org)

