



# Circuit Déchets

## **Bilan 2013, programme 2014**

# Groupe 'circuit déchets'



Nom	service
Dr Biat; Millot-Theis; Jean; Mesdames Barbier; Chaprenet ; Giral	Santé au travail
Mesdames Laurent; Malayrat ; Crozilhas	CEFS
Messieurs Jamet ;Philippe ; Helleboid; Mosnier; Denefle ; Raye; Moingt; Benavides	DAEL
Mesdames Acheriaux ; Blancard ; Chandeze ;	IH
Mesdames Raynaud ;Berlandi ;Beguet ; Lahorgue;	CCQGR
Monsieur Tarrisson ;	Travaux et développement durable
Messieurs Choucat, Peyronnel	Cellule risque toxicologique et environnement
Monsieur F. Hantke	Bilan Effluents
Madame Peyraud ; Marson : Bauer Caroline; Lebrun Chloe ; Lauradoux Annie; Messieurs Mazen ; Berger ;	Déchets et développement durable
Madame Perron	DSI
Dr. E. Raybaud	EOH , coordonnateur

# Déchets et enjeux

**Santé**



Hygiène, Sécurité, social

**Règlementaire**

Certification HAS  
Inspection ARS...

**Confidentialité**  
juridique

Image

**environnement**



**Economique**

*Empreinte écologique de l'activité du CHU?*





# Circuit Déchets

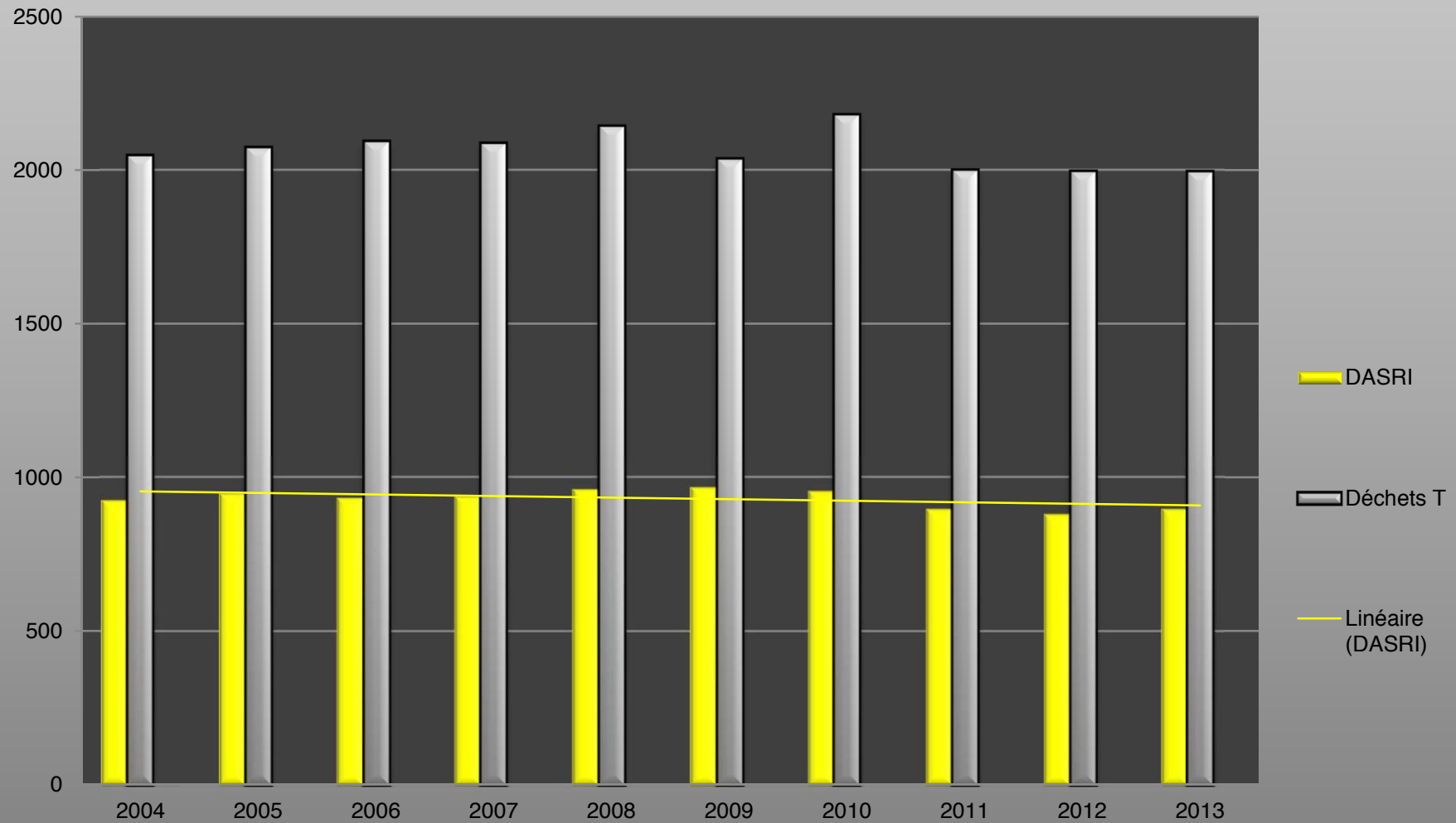
## Indicateurs?

# Qualité du tri et *Indicateurs de résultats?*



<ul style="list-style-type: none"><li>• <b>AES</b> liés aux déchets déclarés à la santé au travail (circonstances , traitement)</li></ul>	<b>Bilan annuel</b>
<ul style="list-style-type: none"><li>• <b>Tonnage de déchets / activité</b> : total, DASRI, déchets recyclés..) , effluents (catégories et quantité)</li></ul>	
<ul style="list-style-type: none"><li>• <b>Nombre de FEI liées aux déchets</b></li></ul>	
<ul style="list-style-type: none"><li>• <b>% de déchets recyclés</b> </li></ul>	
<ul style="list-style-type: none"><li>• Nombre de séances d'audits réalisés, nombre de sacs ouverts, taux de conformité </li></ul>	
<ul style="list-style-type: none"><li>• Nombre de personnel formés/ tri et gestion des DAS</li></ul>	

# Déchets au CHU (tonnes)



➤ **440 kg/lit/an de DASRI au Chu de Clermont Ferrand en 2013**



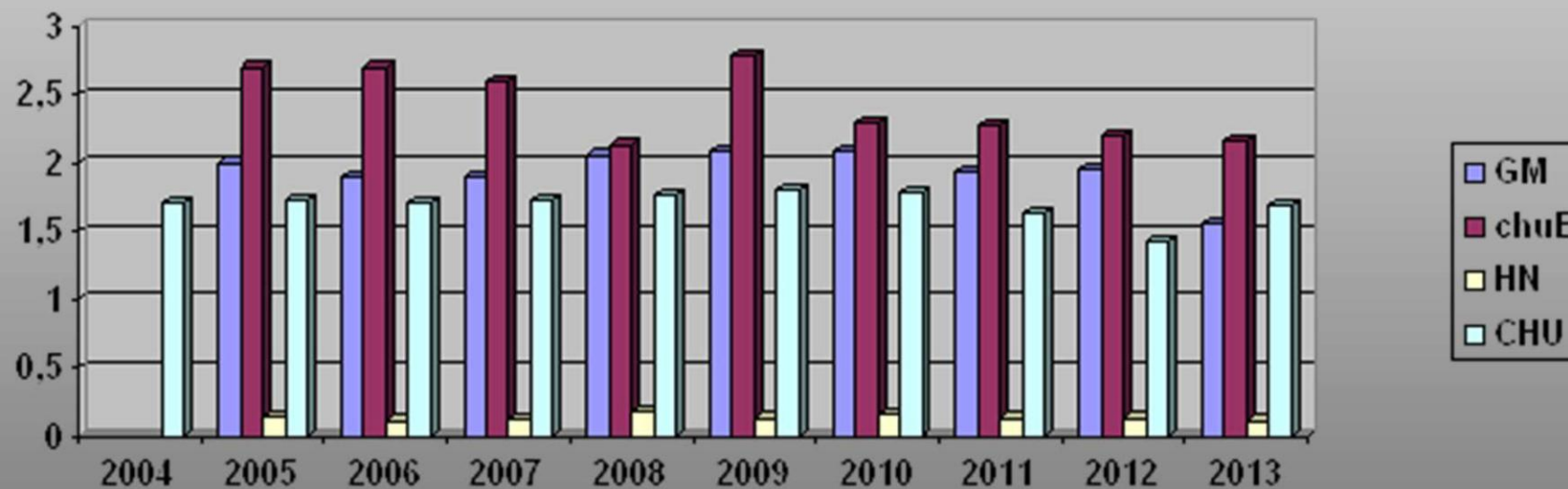
Observatoire  
des déchets  
d'activités  
de soins  
ODAS

*D'après les résultats de l'enquête ODAS 2011 "Gestion des déchets d'activité de soins " la production de **DASRI** a été estimée pour le secteur MCO à **384 kg/lit/an** et à **334 kg/lit/an** (toute activité confondue) pour les établissements de plus de 500 lits (chiffres 2010)*



1.684 kg/jour en 2013

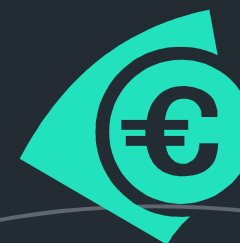
DASRIA en kg/ journée d'hospitalisation







# Impact financier



Evolution du coût à la tonne :  
DASRIA =729 €/tonne en 2013, 740€ en 2014  
DAOM =239 €/tonne en 2013  
DIS=1707 €/tonne

~ 1 000 000 € de dépenses

~ 10 000 € de recettes

## RESULTAT COMPTABLE DECHETS

● 2012	● 2013
● DASRIA : 633522	● DASRIA : 653357
● DIS : 145921	● DIS : 150900
● DAOM : 220097	● DAOM : 241136
● TOTAL GENERAL : 999 541	● TOTAL GENERAL : 1 045 394 soit +45853 soit + 4.58%

## RECETTES DECHETS


● 2012	● 2013
● Palettes : 4217	● Palettes : 3450
● Cartons : 5082,97	● Cartons : 3918.13
● Ferraille : 761.92	● Ferraille : 1077.52
	● Huile friture : 237.66
● Total : 10061.89	● Conserves : 696.68
	● Total : 9379.99

Dr E.Raybaud Chu Clermont  
ferrand



# Circuit Déchets

## Programme 2014



Objectif n°1 : zéro AES lié aux  
DASRI

# Autres Objectifs 2014

Axes de travail	enjeux	ressources
<b>Politique du comité circuit déchets:</b> rédiger un document	Suite HAS	C. Raynaud
<b>DD &amp; TRI au bloc opératoire :</b> comment améliorer les pratiques ?	Améliorer le tri	Blocs
<b>Cytostatiques</b> et application de la circulaire 2006	Harmoniser les réponses	E. Choucat
<b>Etiquettes et papier :</b> gestion de la confidentialité des données patient	Préserver la confidentialité	CCQGR
<b>Déchets et DD :</b> état des lieux des actions développement durable réalisées et propositions	Diminuer les déchets	Groupe déchets & DD

confidentialité des données patient?



Pour notre planète,  
on ne peut pas jeter les déchets dehors.  
Parce qu'il n'y a pas de "dehors".

From our planet's point of view,  
there's no throwing garbage out.  
Because there is no "out".

**Bank of the Planet.**  
Investments generating  
information and actions.  
[www.bancodeplaneta.com.br](http://www.bancodeplaneta.com.br)

Dr E. Baybaud - Cihu Clermont  
ferrand



# Déchets et Développement Durable?

# Traduction du DD dans le manuel de certification V2010

## ■ Critère 7e

« L'établissement a identifié les filières locales de valorisation possible des déchets. »

- *Connaissance de ce que propose la collectivité en matière de valorisation*

*Exemples de déchets : verre, plastique...*





# Filières de collecte sélective au CHU

DASRIA

Piles

Films radio

néons

DAOM

Déchets verts

Cartouches  
d'imprimantes

Ferraille

DIS

encombrants

DEEE

Huiles  
alimentaires

Déchets  
amiantés

Papier cartons

Biodéchets

encombrants

Boites de  
conserve UCP

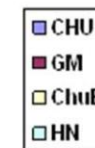
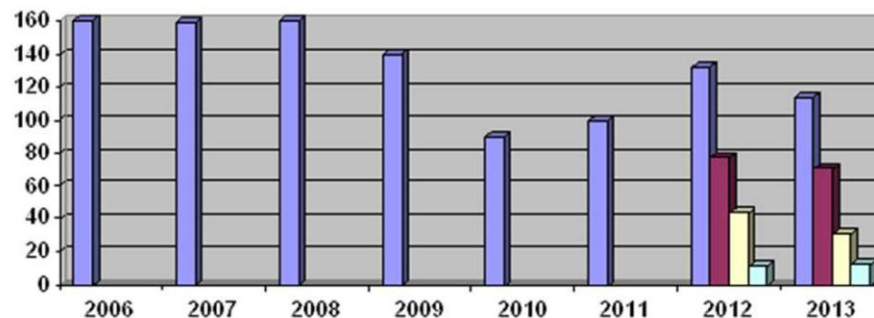


# Déchets du CHU: les chiffres

- CHU = ~1 tonne de déchets /lit/an
- En 2013 : 5,7% des déchets produits ont été recyclés et revalorisés



carton-papier recyclés au CHU (tonnes): 114 tonnes en 2013





# le meilleur déchet

.. est celui que l'on ne produit pas.

Pour réduire le volume des déchets, l'action la plus efficace est d'abord de réduire la production à la source

La politique de réduction des déchets doit intégrer en amont de la filière une **politique d'achats éco responsables**.

## Réduire les déchets hospitaliers?

*Ils l'ont fait!*

- Chu Angers : « *Guide l'agent co-responsable* »
- CHU Poitiers : « en donnant une 2<sup>e</sup> vie aux matériels »
- Le centre hospitalier régional universitaire de Lille « **Nos déchets sont votre énergie** »





## Groupe

« déchets & DD »

**Fixons un cap!**  
*Avec des ressources limitées,  
et des besoins en santé qui augmentent,  
Évitons tout gaspillage  
Pour redonner plus vers  
le soin au patient*

Un jour,  
dit la légende, il y eut un immense incendie de forêt.  
Tous les animaux terrifiés, atterrés,  
observaient impuissants le désastre.

Seul le petit colibri s'activait,  
allant chercher quelques gouttes avec  
son bec pour les jeter sur le feu.

Après un moment, le tatou, agacé par  
cette agitation dérisoire, lui dit :  
« Colibri ! Tu n'es pas fou ? Ce n'est  
pas avec ces gouttes d'eau que tu vas  
éteindre le feu ! »

Et le colibri lui répondit :  
« Je le sais, mais je fais ma part. »

Pierre Rabbhi

