

ABORDS VEINEUX

Préambule

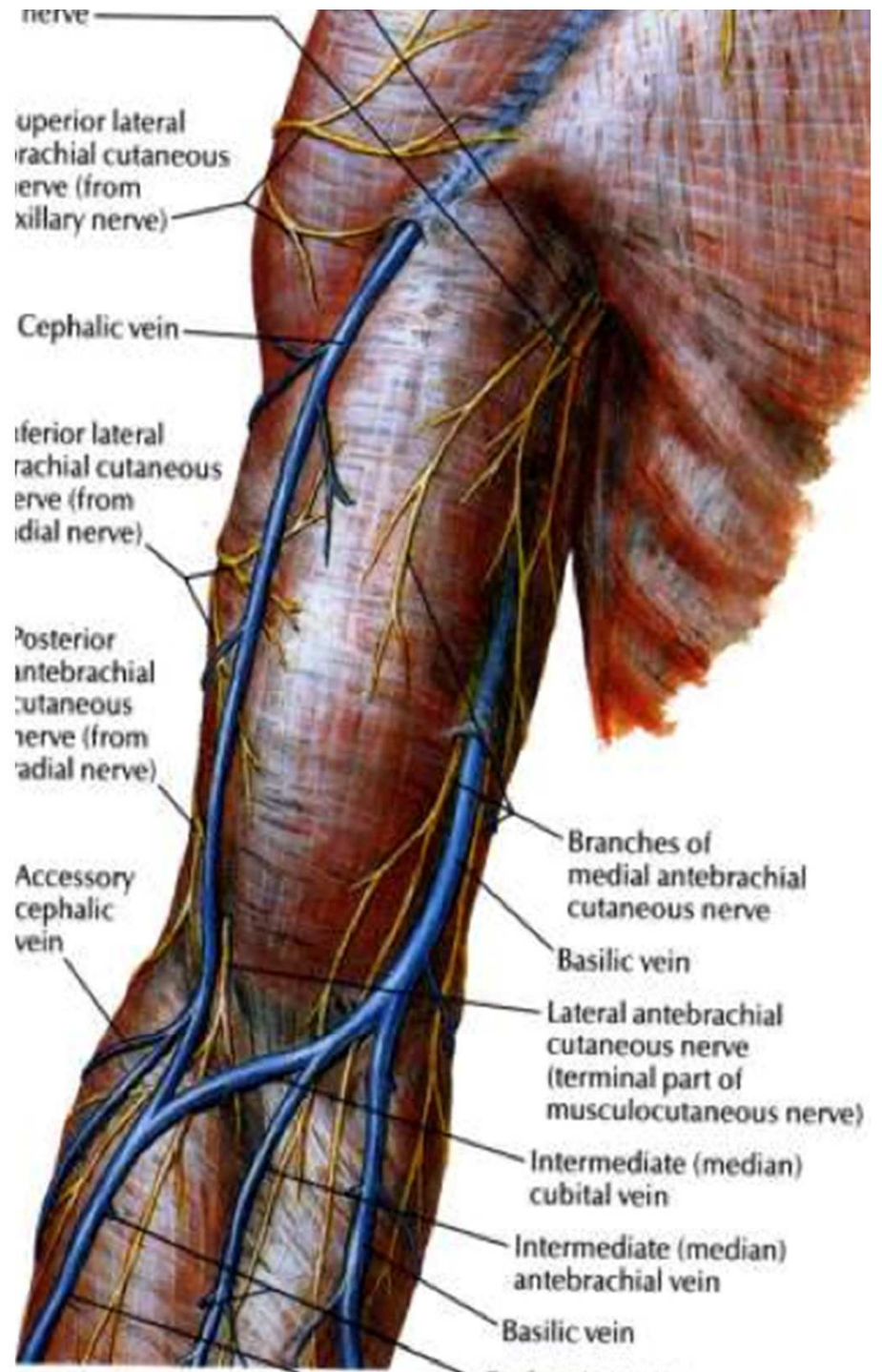
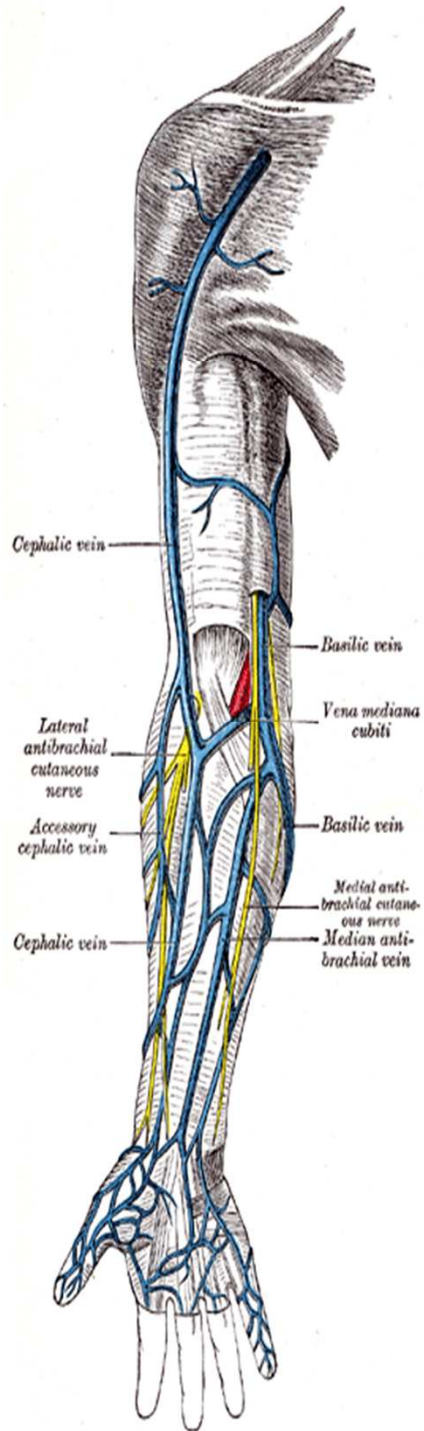
- VVC = partie distale dans la VCS
- L'anatomie est faite de variations
- La seule connaissance de l'anatomie n'est pas suffisante (thromboses, variations de position)
- Mais elle est et demeure indispensable !
(même avec l'échographie)

Différence artère veine

- Compressibilité ++ (sauf thrombose, VSC non collabable)
- Position anatomique relative
- Pulsatilité (VJI, VSC)
- Expansion calibre (Valsalva) ou collapsus (reniflement)
- Valves intra-luminales

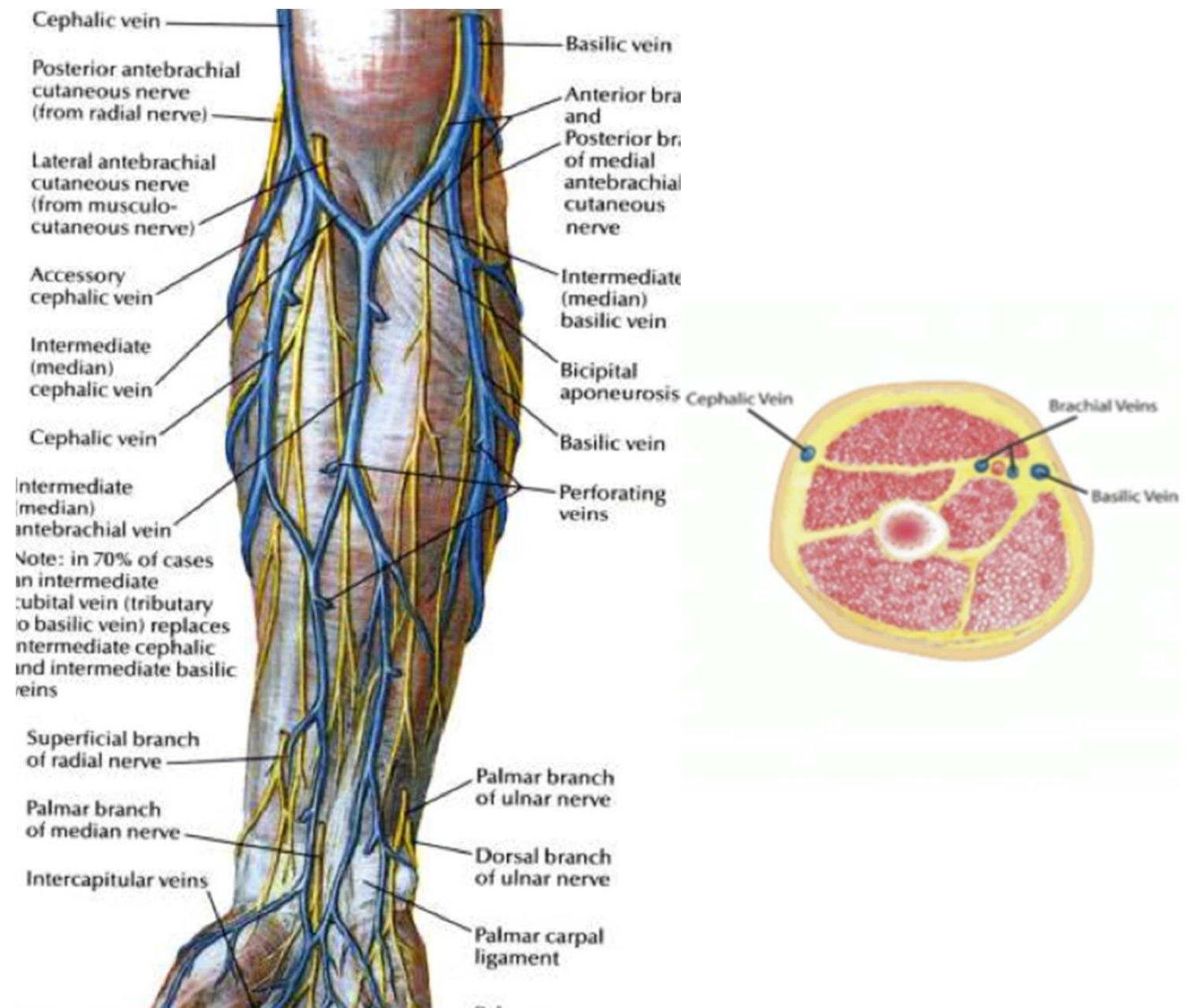
INTRODUCTION

- Périphériques
 - Dos de la main, avant-bras
 - Pli du coude
- Centraux
 - Cervico-thoraciques: VJI, VJE, V sub-clavière
 - Brachiaux: basilique, céphalique, axillaire



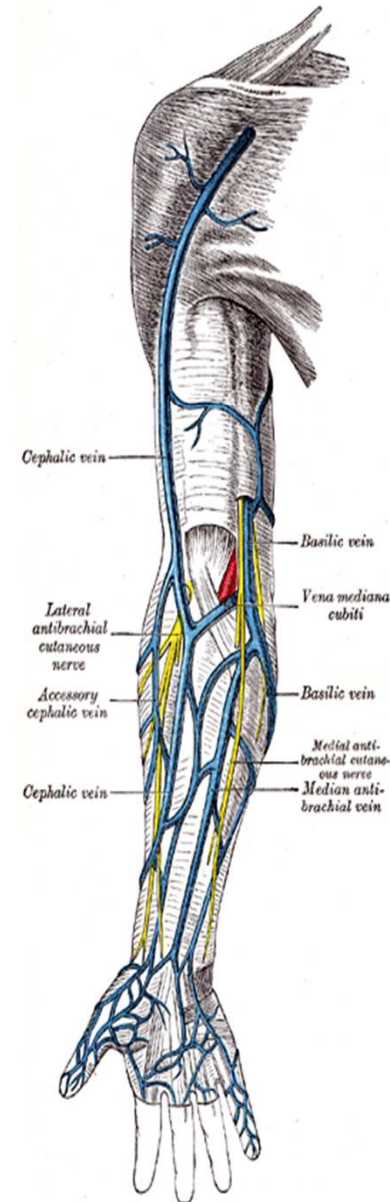
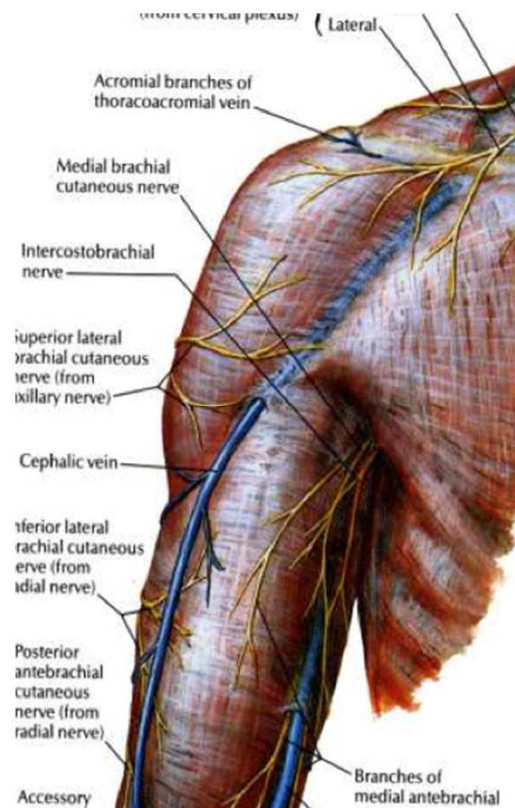
V BASILIQUE: ANATOMIE

- 8 mm



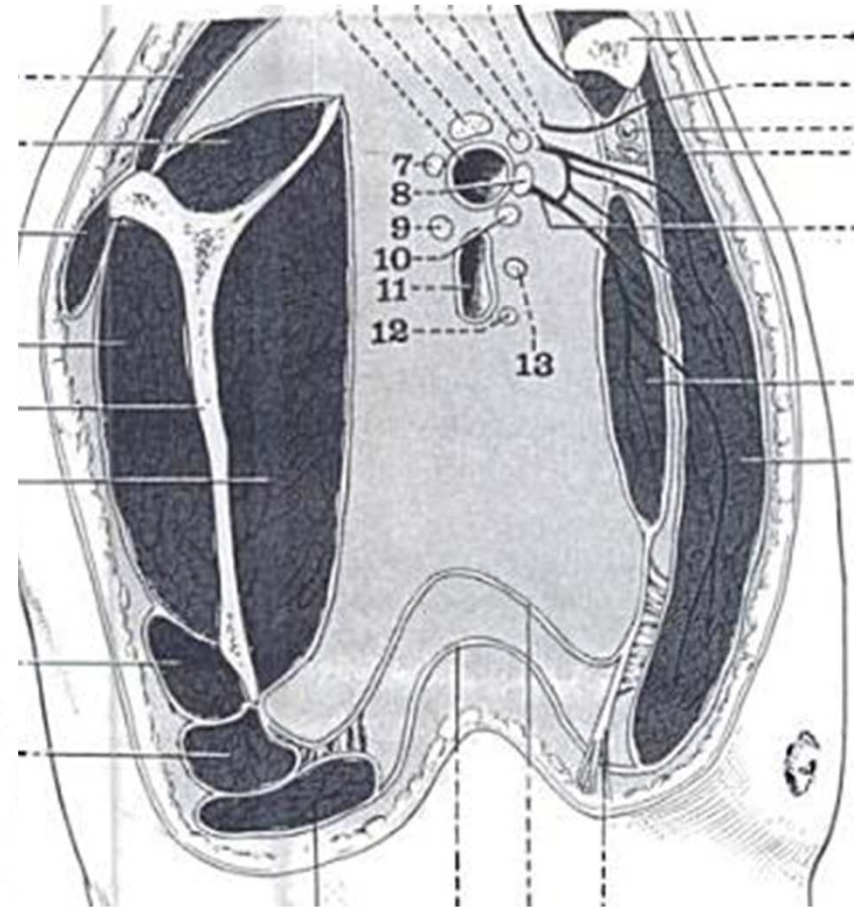
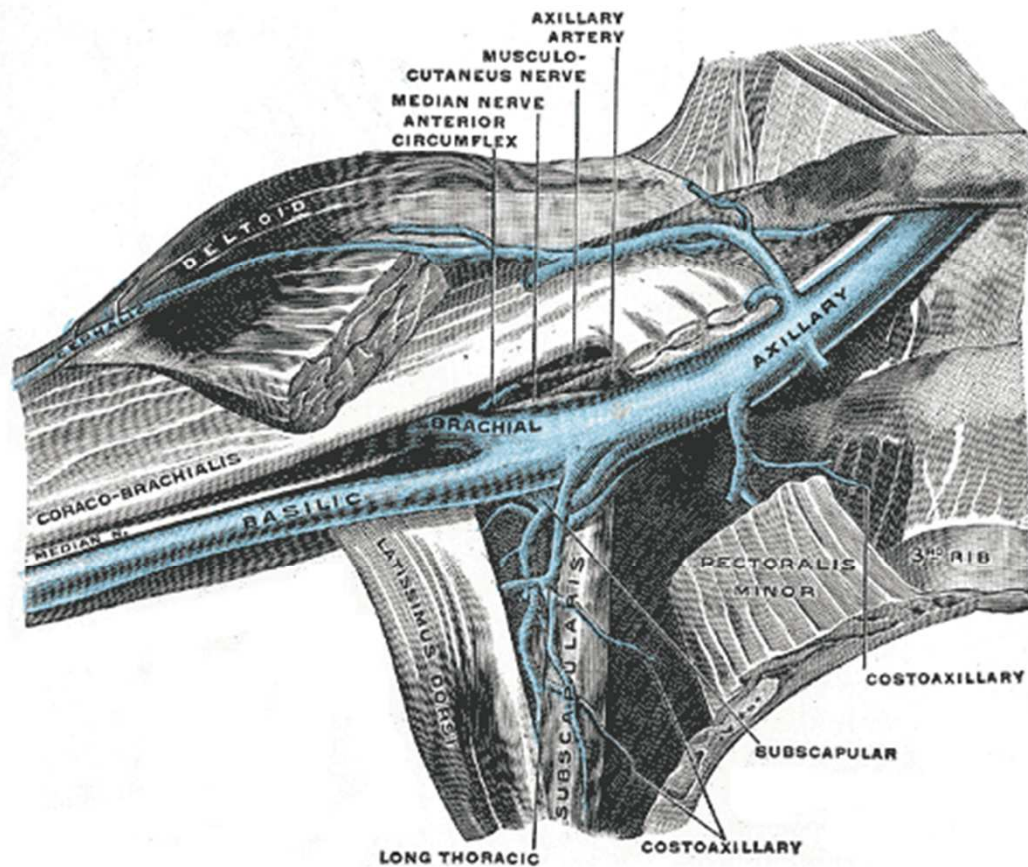
V CEPHALIQUE: ANATOMIE

- Sillon delto-pectoral



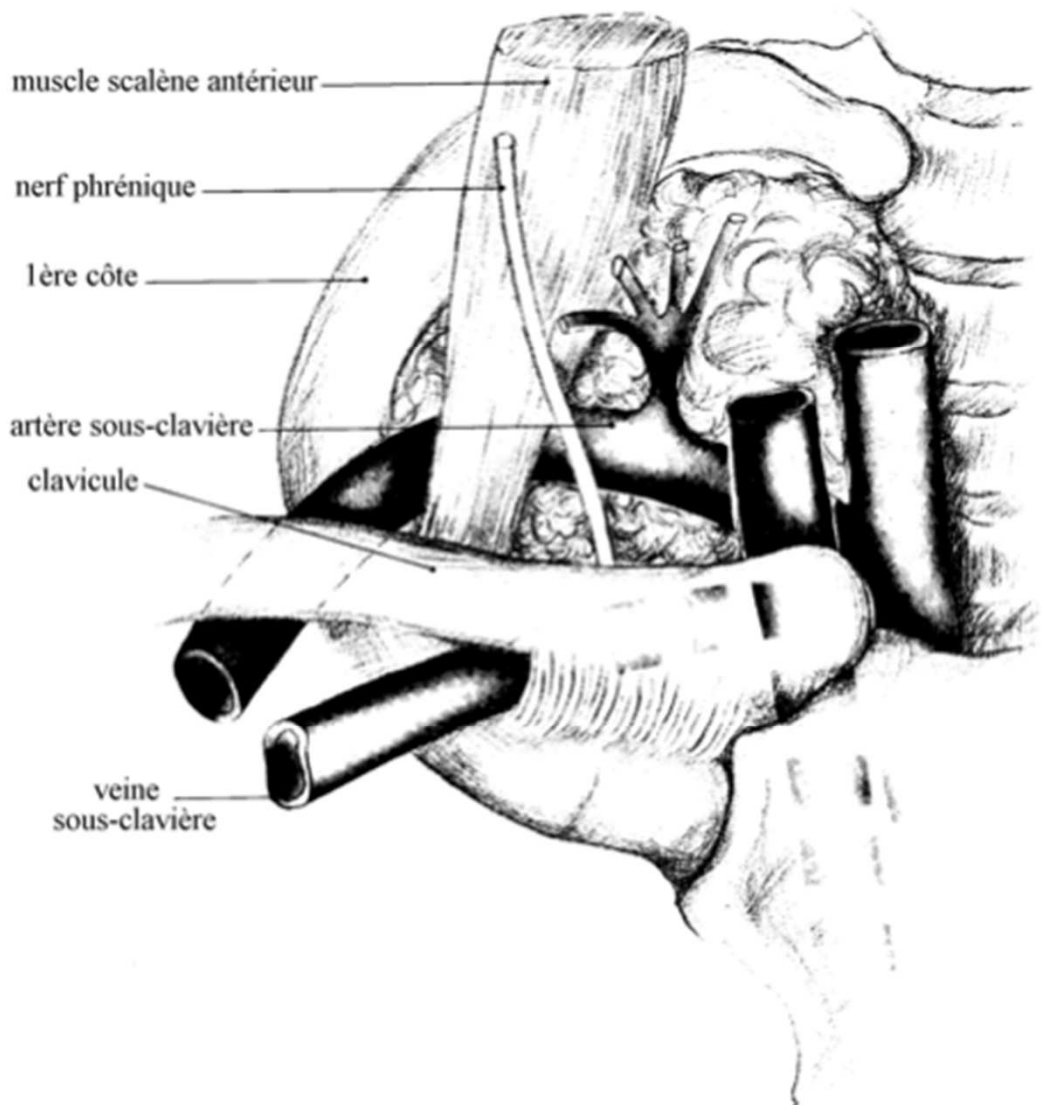
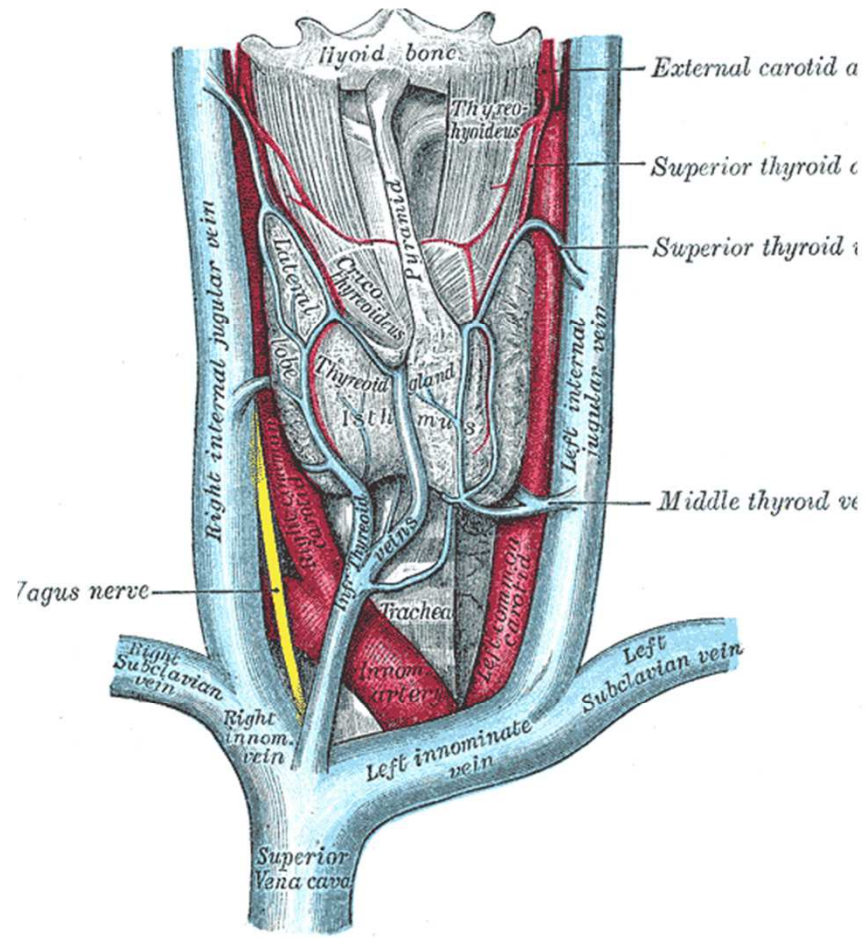
V AXILLAIRE: ANATOMIE

- Jonction veines humérale et basilique à bord inf clavicule



V AXILLAIRE: RISQUES

- Lésion Plexus brachial
- Ponction artère axillaire



VJI: ANATOMIE

