

Revalorisation des Grilles Indiciaires et Reclassement

Analyse et Propositions

*Assemblée Générale IADE
11/09/2010 - DIJON*


Kamel BOUDJEDRA - IADE CH St Cloud /
Alexandre GAUTREAU - IADE Necker

Historique de la Reconnaissance salariale des IADE

Kamel BOUDJEDRA - IADE CH St Cloud /
Alexandre GAUTREAU - IADE Necker

Reconnaissance des IADE :

Un peu d'histoire

- 1988 : Grille indiciaire IDE/IADE identique*
Nomination à indice égal ou immédiatement supérieur
Echelon égal ou immédiatement supérieur
Institution de la bonification d'ancienneté pour les IADE (2 ans)
Passage en classe supérieure au 6^{ème} échelon avec quotas
- 1990 à 1993 : Grille indiciaire IDE/IADE identique*
Revalorisation des IADE par NBI (26, 30 puis 34 points)
- 1994 à 2001 : Grille indiciaire IDE/IADE identique*
Bonification d'ancienneté pour les IADE (3 ans)
Revalorisation des IADE par NBI (41 points)
Passage en classe supérieure au 5^{ème} échelon SANS quotas
Echelon supplémentaire en classe supérieure

RECONNAISSANCE SALARIALE de la formation et des responsabilités spécifiques de l'IADE

* INM (Indice Net Majoré) en classe normale

Reconnaissance salariale des IADE :

- Valorisation de la nomination IADE

Avant 2000	En 2001
14,50%	22%
55 points	85 points

Reconnaissance des IADE : *Un peu d'histoire (2)*

- 2001 : Grille indiciaire spécifique revalorisée en catégorie A pour IADE/IBODE/Puer
Intégration de la NBI dans la grille indiciaire
Nomination à indice égal ou immédiatement supérieur DANS LA NOUVELLE GRILLE (recul d'échelon)
Bonification d'ancienneté inchangée (3 ans)
Ouverture des droits à la retraite à 55 ans même en cat. A

- 2001 : IBODE/Puer : Augmentation de leur grille indiciaire
Amélioration du passage en classe supérieur :
Arrêt des quotas
- IDE : Augmentation de leur grille indiciaire
Amélioration du passage en classe supérieur :
Quotas passant de 5% en 2001 à 40% en 2009

Conséquences du protocole de mars 2001

Kamel BOUDJEDRA - IADE CH St Cloud /
Alexandre GAUTREAU - IADE Necker

Reconnaissance des IADE :

Protocole de mars 2001 : Conséquences...

- Nomination à indice égal ou immédiatement supérieur dans la nouvelle grille

= **Recul** d'échelon
 = **1^{ère} dévalorisation**

IADE				IDE			
CLASSE NORMALE				CLASSE NORMALE			
Echelon	Indice brut	Indice Net Majoré	Durée	Echelon	Indice brut	Indice Net Majoré	Durée
1				1			
2	449	393	2	2	346	322	2
3	475	412	3	3	372	341	3
4	509	437	3	4	407	366	3
5	542	460	4	5	443	389	4
6	577	486	4	6	480	415	4
7	615	515	4	7	519	445	4
8	652	543		8	568	480	

CLASSE SUPERIEURE				CLASSE SUPERIEURE			
Echelon	Indice brut	Indice Net Majoré	Durée	Echelon	Indice brut	Indice Net Majoré	Durée
1	530	453	2	1	471	410	2
2	570	481	2	2	514	441	2
3	595	500	2	3	548	465	3
4	625	523	3	4	580	489	3
5	652	543	3	5	613	514	4
6	680	565	3,5	6	638	533	
7	730	603					

Reconnaissance des IADE : *Protocole de mars 2001 : Conséquences...*

- Spoliation en terme d'Indice Net Majoré pour les diplômés entrant dans cette nouvelle grille

Avant 2000	En 2001	Après 2002
14,50%	22%	8,90%
55 points	85 points	36 points

Perte moyenne de 49 points soit 225,40 € mensuels
Pour les échelons IDE de 4 à 7

Chiffres issus d'un échantillon de 49 nominations d'IADE diplômés en 2002 sur étude des arrêtés de nomination
NOMINATION DES NOUVEAUX DIPLOMES INFIRMIERS ANESTHESISTES (audience ministérielle du 29 janvier 2003)
Circulaire DHOS/P 2 n°2003-185 du 9 avril 2003

Kamel BOUDJEDRA - IADE CH St Cloud /
Alexandre GAUTREAU - IADE Necker

Reconnaissance des IADE : *Protocole de mars 2001 : Conséquences...*

- Disparité sur les déroulements de carrière
 - **Retard** d'accèsion à la classe supérieure (**14 ans**)
 - **Allongement** de la durée de carrière (accèsion au dernier échelon) + **5 ans**
 - **Nivellement par le bas de l'ancienneté infirmière**

Le protocole « Bachelot »

Kamel BOUDJEDRA - IADE CH St Cloud /
Alexandre GAUTREAU - IADE Necker

PROTOCOLE D'ACCORD DU 2 FEVRIER 2010

Résumé

- Intégration dans la catégorie A aux diplômes reconnus au niveau licence par les universités.
- Création **du corps des « infirmiers en soins généraux et spécialisés »** de catégorie A de la F.P.H relevant de la **catégorie sédentaire** au regard du droit des pensions (62 ans)
- Un corps structuré en quatre grades de 11 échelons pour les trois premiers grades et 7 échelons pour le quatrième grade
- Une durée de carrière théorique de **30 ans** pour tenir compte de l'allongement de la durée de vie professionnelle sans bonifications d'ancienneté
- Un bornage indiciaire de l'IB 379 à l'IB 780 au 1er juillet 2015
- Un double mode d'avancement de grade dépendant soit du choix, soit d'un concours professionnel sur titres, en plus du concours de recrutement direct sur titres
- Des modalités de classement lors de l'avancement de grade selon le principe de l'« identité d'échelon »

PROTOCOLE D'ACCORD DU 2 FEVRIER 2010

Résumé (2)

Pour les infirmiers spécialisés :

- Mise en **extinction** des corps d'infirmiers de catégorie A relevant du décret n° 88-1077 du 30 novembre 1988 modifié, à compter du 1er juillet 2012 (infirmiers de bloc opératoire, puéricultrices, infirmiers anesthésistes)

PROTOCOLE D'ACCORD DU 2 FEVRIER 2010

Résumé (3)

Le droit d'option :

- Fondement légal : **article 30** de la loi relative à la rénovation du dialogue social et comportant diverses dispositions relatives à la fonction publique

Deux décrets fixent les dispositions du droit d'option

- Le décret 2010 modifiant le décret 88-1077 du 30 novembre 1988
- Le décret 2010 portant statut particulier du corps des infirmiers en soins généraux et spécialisés de catégorie A de la F.P.H.

PROTOCOLE D'ACCORD DU 2 FEVRIER 2010

Résumé (4)

Une circulaire D.G.O.S. précise les modalités d'application pratiques :

- Six mois
- Débutant à la date de publication du décret
- Echancier selon le protocole
- Obligation faite au directeur de notifier à l'agent les deux propositions de reclassement possibles
- L'agent doit exprimer par écrit sa réponse, signée et datée, à partir de laquelle l'établissement va procéder au reclassement
- Date du reclassement : 1er décembre 2010
- Recommandation aux DRH de mettre à jour les coordonnées postales des agents en disponibilité, détachement, mis à disposition ou en congés parental et longue durée

Les grilles indiciaires

Kamel BOUDJEDRA - IADE CH St Cloud /
Alexandre GAUTREAU - IADE Necker

PROTOCOLE D'ACCORD DU 2 FEVRIER 2002

Les grilles indiciaires

Grilles indiciaires actuelles :

IDE

CLASSE NORMALE

Echelon	Indice brut	Indice Net Majoré	Durée
1			
2	346	322	2
3	372	341	3
4	407	366	3
5	443	389	4
6	480	415	4
7	519	445	4
8	568	480	

CLASSE SUPERIEURE

Echelon	Indice brut	Indice Net Majoré	Durée
1	471	410	2
2	514	441	2
3	548	465	3
4	580	489	3
5	613	514	4
6	638	533	

IADE

CLASSE NORMALE

Echelon	Indice brut	Indice Net Majoré	Durée
1			
2	449	393	2
3	475	412	3
4	509	437	3
5	542	460	4
6	577	486	4
7	615	515	4
8	652	543	

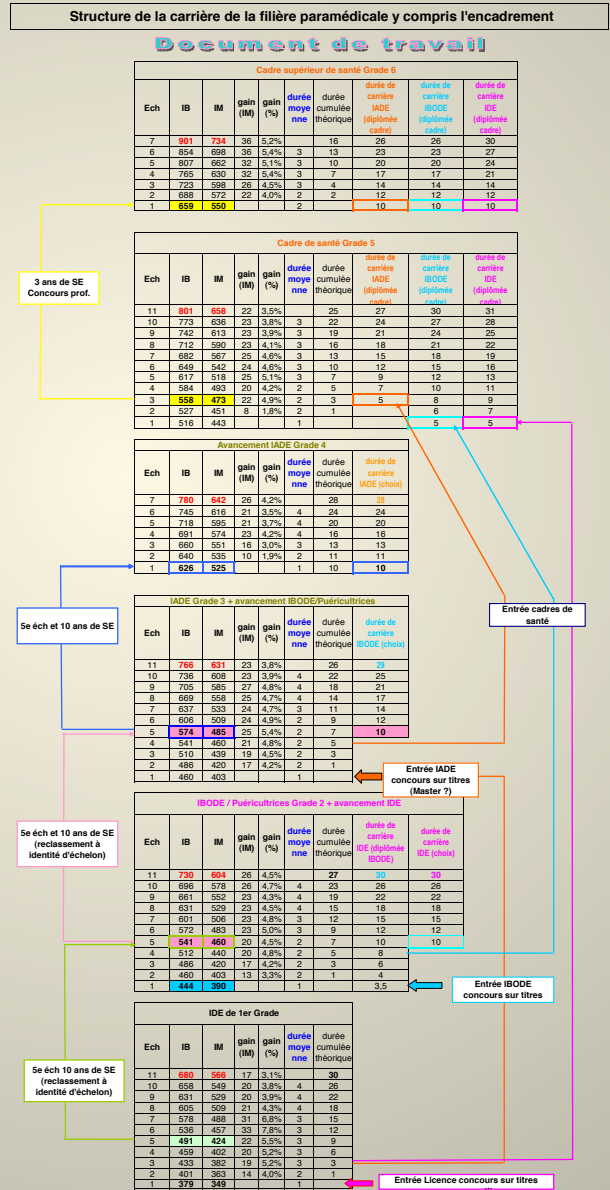
CLASSE SUPERIEURE

Echelon	Indice brut	Indice Net Majoré	Durée
1	530	453	2
2	570	481	2
3	595	500	2
4	625	523	3
5	652	543	3
6	680	565	3,5
7	730	603	

PROTOCOLE D'ACCORD DU 2 FEVRIER 2010

Les grilles indiciaires

Grille indiciaire future :



PROTOCOLE D'ACCORD DU 2 FEVRIER 2010
Les grilles indiciaires

Grilles indiciaires futures (1) :

5e éch et 10 ans de SE
 (reclassement à
 identité d'échelon)

5e éch 10 ans de SE
 (reclassement à
 identité d'échelon)

IBODE / Puéricultrices Grade 2 + avancement IDE

Ech	IB	IM	gain (IM)	gain (%)	durée moyenne	durée cumulée théorique	durée de carrière IDE (diplômée IBODE)	durée de carrière IDE (choix)
11	730	604	26	4,5%		27	30	30
10	696	578	26	4,7%	4	23	26	26
9	661	552	23	4,3%	4	19	22	22
8	631	529	23	4,5%	4	15	18	18
7	601	506	23	4,8%	3	12	15	15
6	572	483	23	5,0%	3	9	12	12
5	541	460	20	4,5%	2	7	10	10
4	512	440	20	4,8%	2	5	8	
3	486	420	17	4,2%	2	3	6	
2	460	403	13	3,3%	2	1	4	
1	444	390			1		3,5	

Entrée IBODE
 concours sur titres

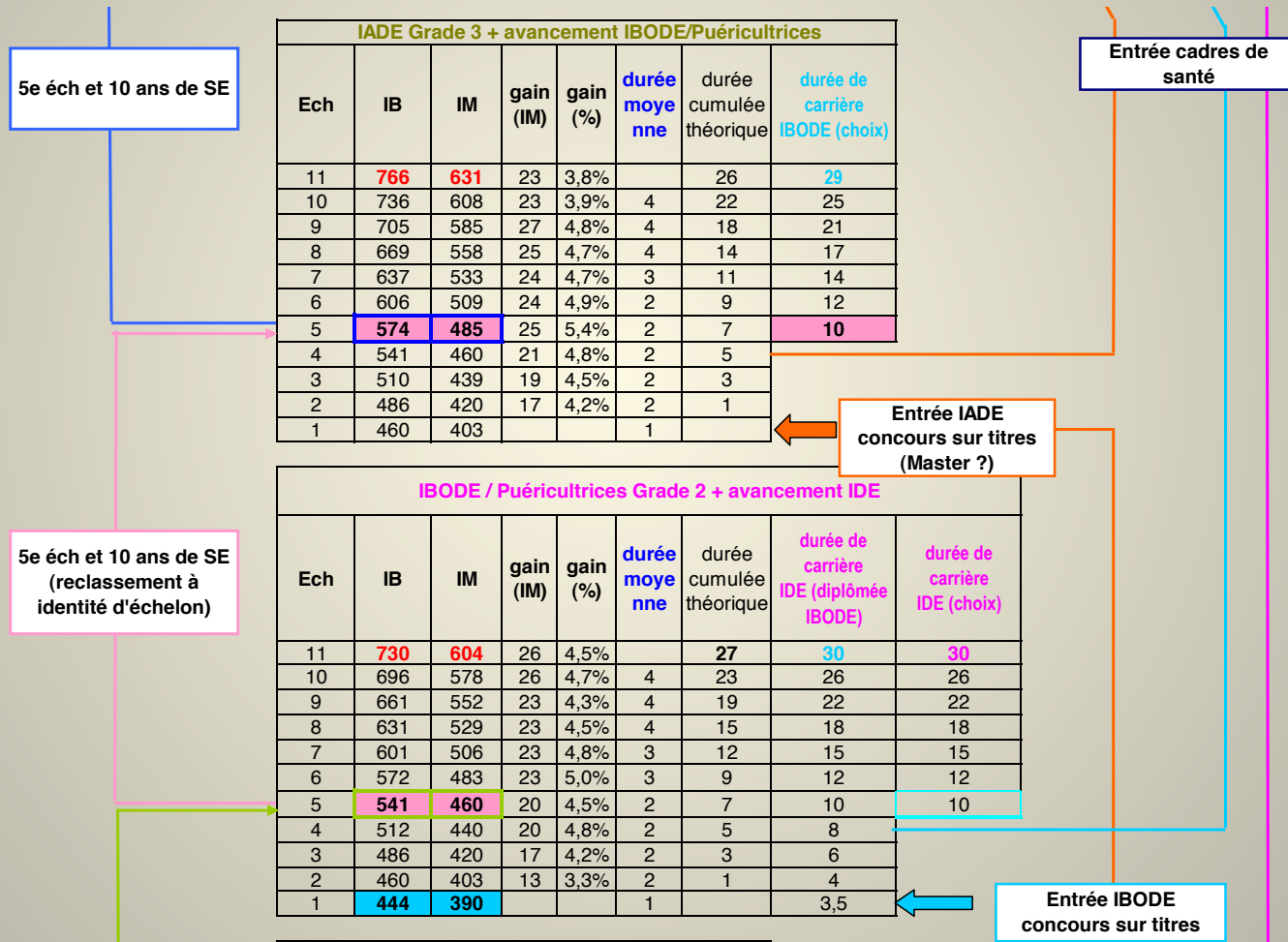
IDE de 1er Grade

Ech	IB	IM	gain (IM)	gain (%)	durée moyenne	durée cumulée théorique
11	680	566	17	3,1%		30
10	658	549	20	3,8%	4	26
9	631	529	20	3,9%	4	22
8	605	509	21	4,3%	4	18
7	578	488	31	6,8%	3	15
6	536	457	33	7,8%	3	12
5	491	424	22	5,5%	3	9
4	459	402	20	5,2%	3	6
3	433	382	19	5,2%	3	3
2	401	363	14	4,0%	2	1
1	379	349			1	

Entrée Licence concours sur titres

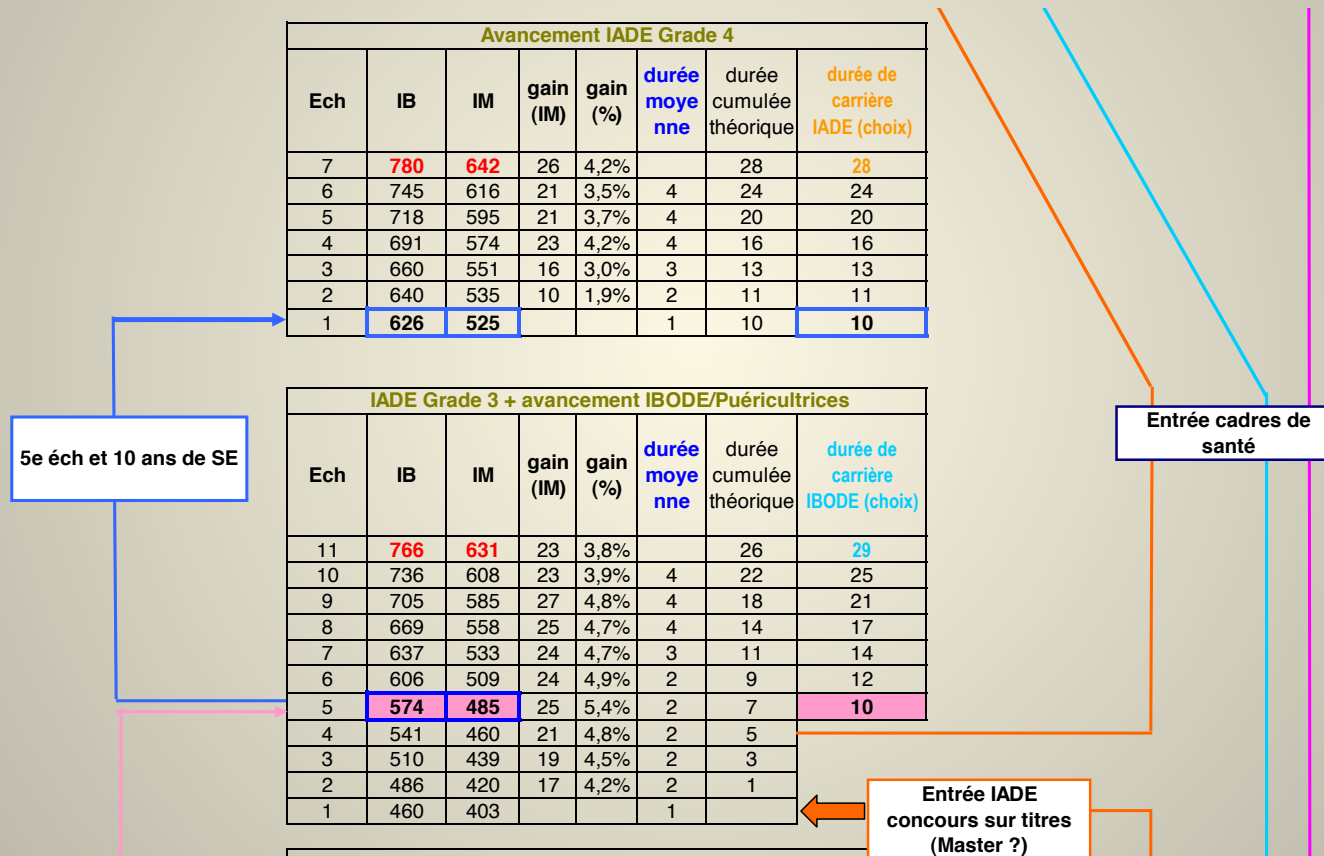
PROTOCOLE D'ACCORD DU 2 FEVRIER 2010
Les grilles indiciaires

Grilles indiciaires futures (2) :



PROTOCOLE D'ACCORD DU 2 FEVRIER 2010
Les grilles indiciaires

Grilles indiciaires futures (3) :



PROTOCOLE D'ACCORD DU 2 FEVRIER 2010
Les grilles indiciaires

Grilles indiciaires futures (4) :

Cadre supérieur de santé Grade 6

Ech	IB	IM	gain (IM)	gain (%)	durée moyenne	durée cumulée théorique	durée de carrière IADE (diplômée cadre)	durée de carrière IBODE (diplômée cadre)	durée de carrière IDE (diplômée cadre)
7	901	734	36	5,2%		16	26	26	30
6	854	698	36	5,4%	3	13	23	23	27
5	807	662	32	5,1%	3	10	20	20	24
4	765	630	32	5,4%	3	7	17	17	21
3	723	598	26	4,5%	3	4	14	14	14
2	688	572	22	4,0%	2	2	12	12	12
1	659	550			2		10	10	10

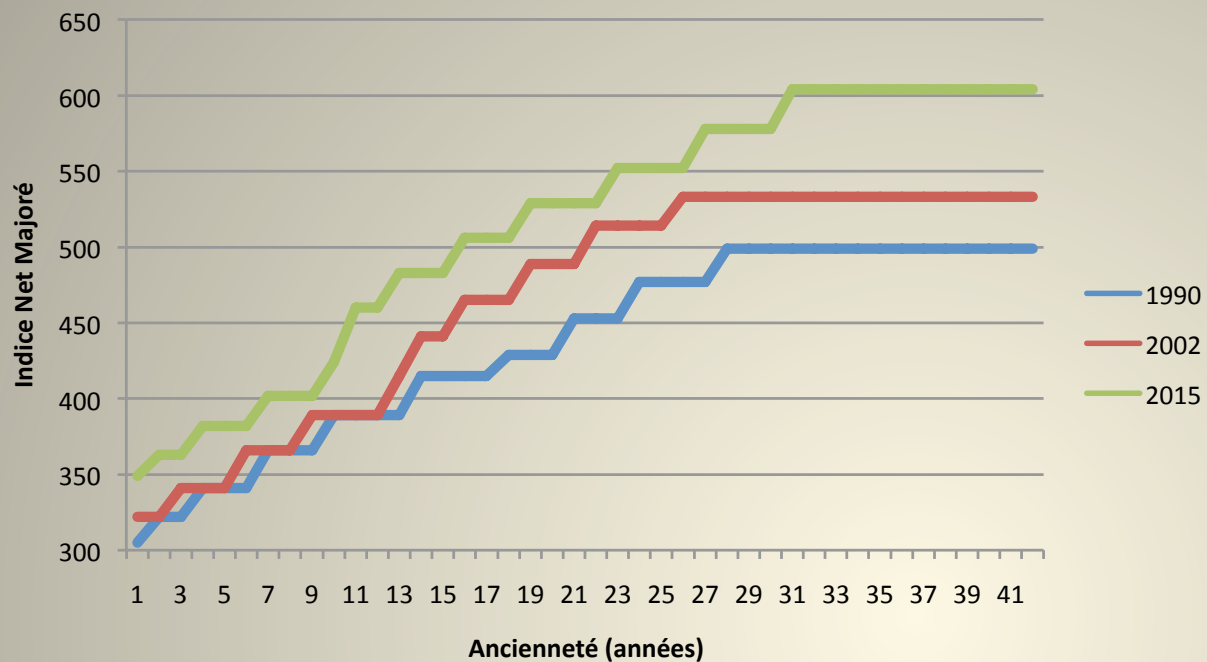
Cadre de santé Grade 5

Ech	IB	IM	gain (IM)	gain (%)	durée moyenne	durée cumulée théorique	durée de carrière IADE (diplômée cadre)	durée de carrière IBODE (diplômée cadre)	durée de carrière IDE (diplômée cadre)
11	801	658	22	3,5%		25	27	30	31
10	773	636	23	3,8%	3	22	24	27	28
9	742	613	23	3,9%	3	19	21	24	25
8	712	590	23	4,1%	3	16	18	21	22
7	682	567	25	4,6%	3	13	15	18	19
6	649	542	24	4,6%	3	10	12	15	16
5	617	518	25	5,1%	3	7	9	12	13
4	584	493	20	4,2%	2	5	7	10	11
3	558	473	22	4,9%	2	3	5	8	9
2	527	451	8	1,8%	2	1		6	7
1	516	443			1			5	5

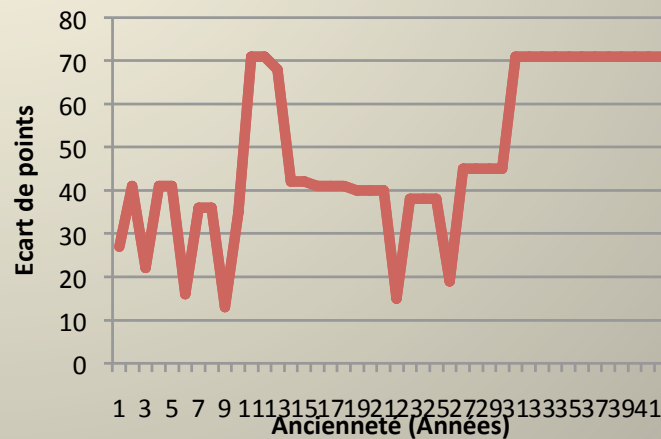
3 ans de SE
Concours prof.

Evolution indiciaire et Ecart de points Des professions Infirmières en 1990, 2002 et 2015

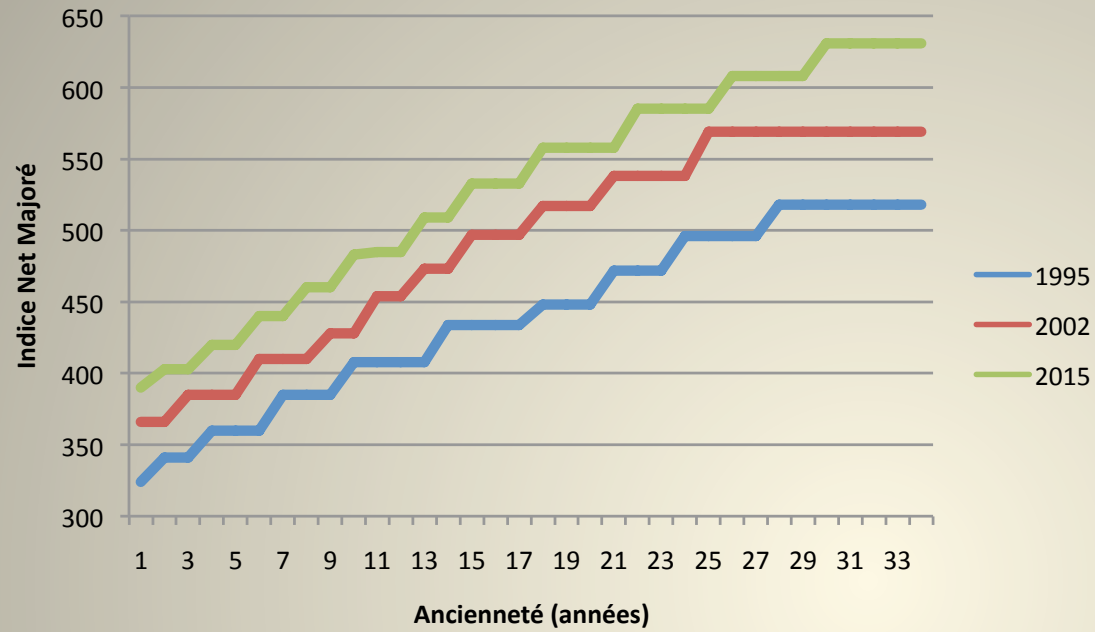
Evolution indiciaire IDE



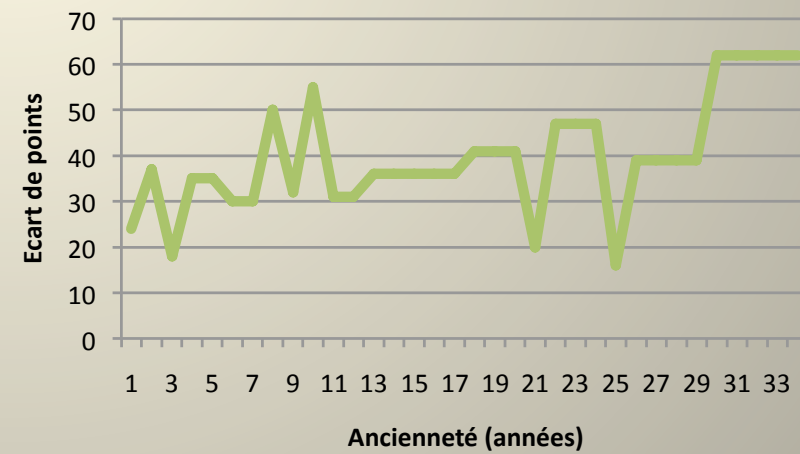
IDE : Ecart de points entre 2001 et 2015



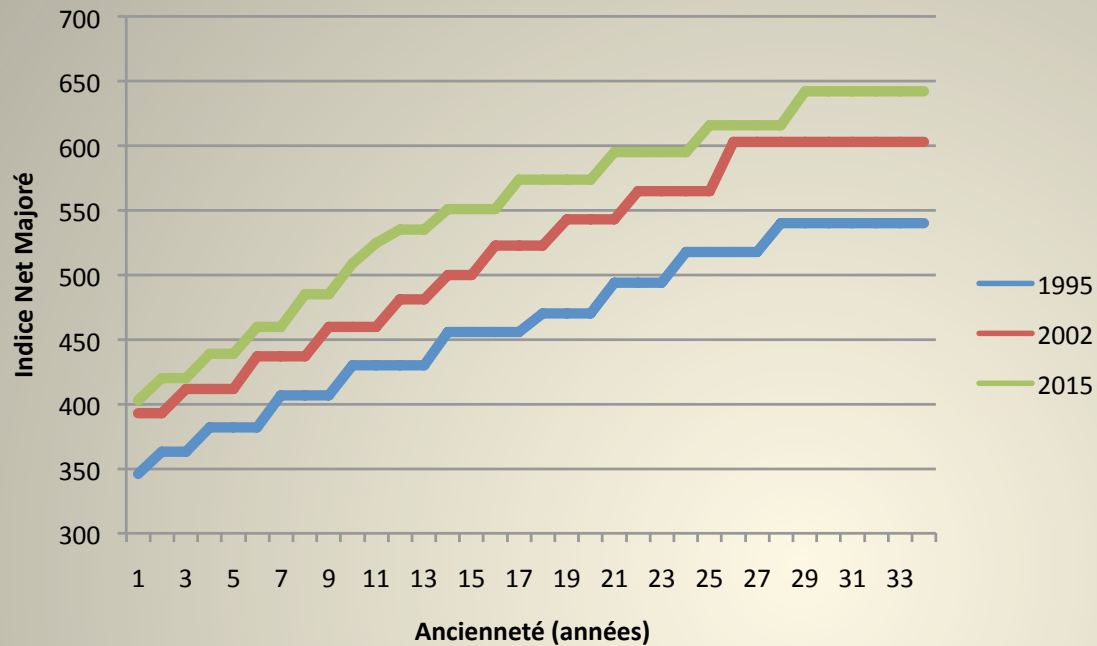
IBODE : Evolution indiciaire



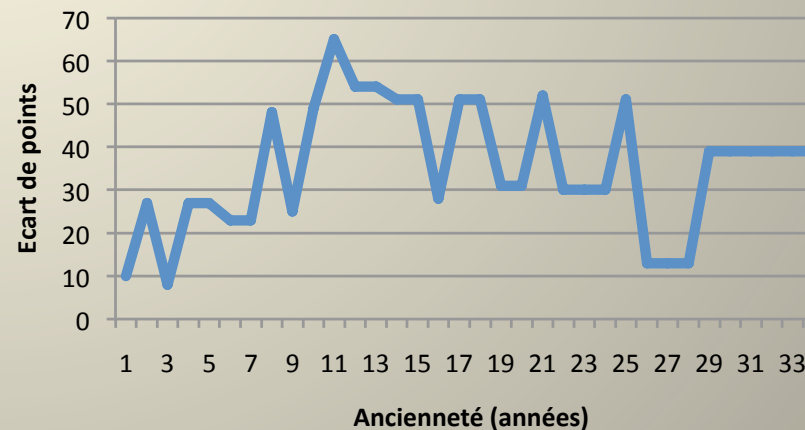
IBODE : Ecart de points entre 2001 et 2015



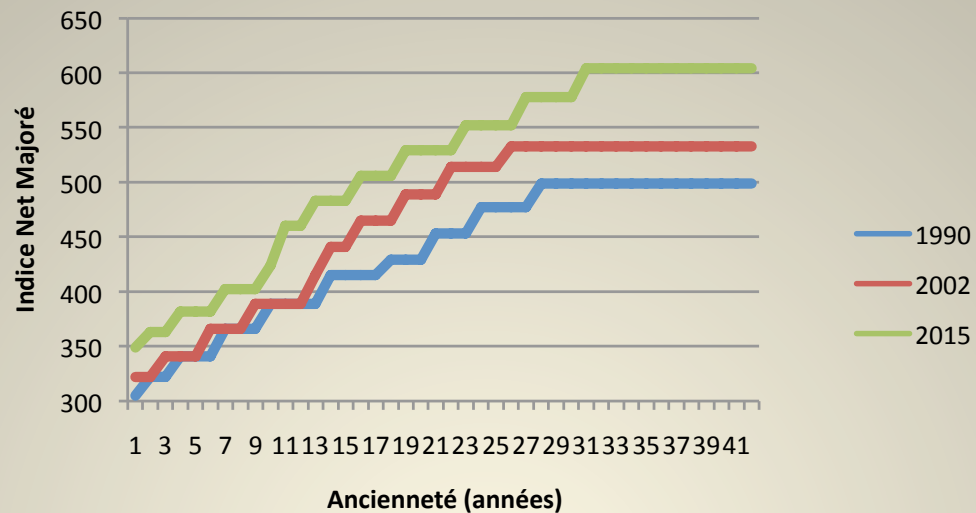
Evolution indiciaire IADE



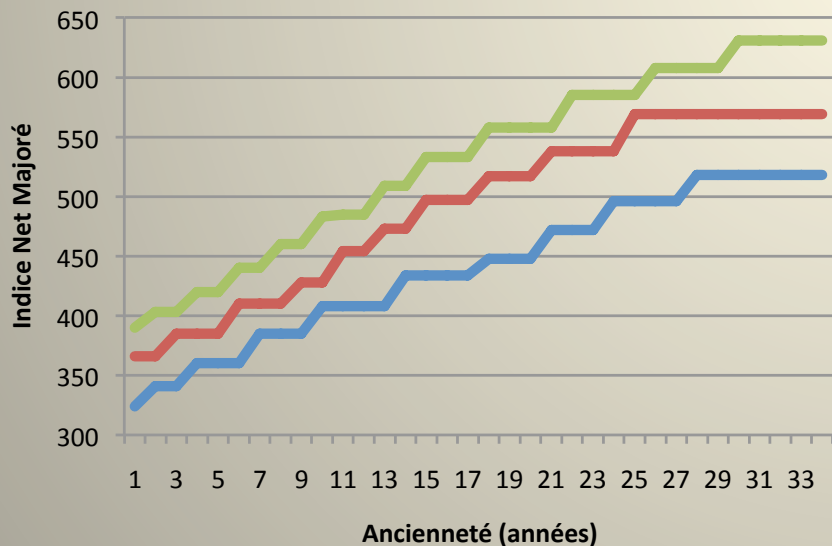
IADE : Ecart de points entre 2001 et 2015



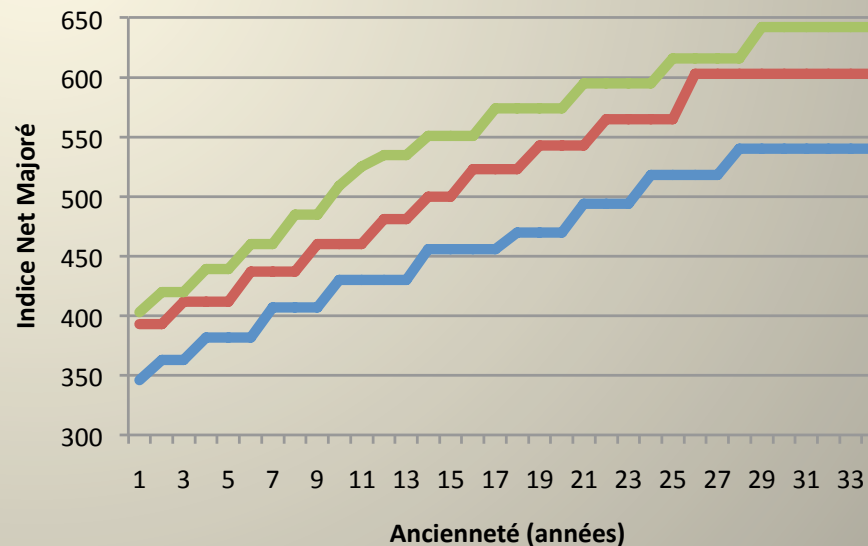
Evolution indiciaire IDE



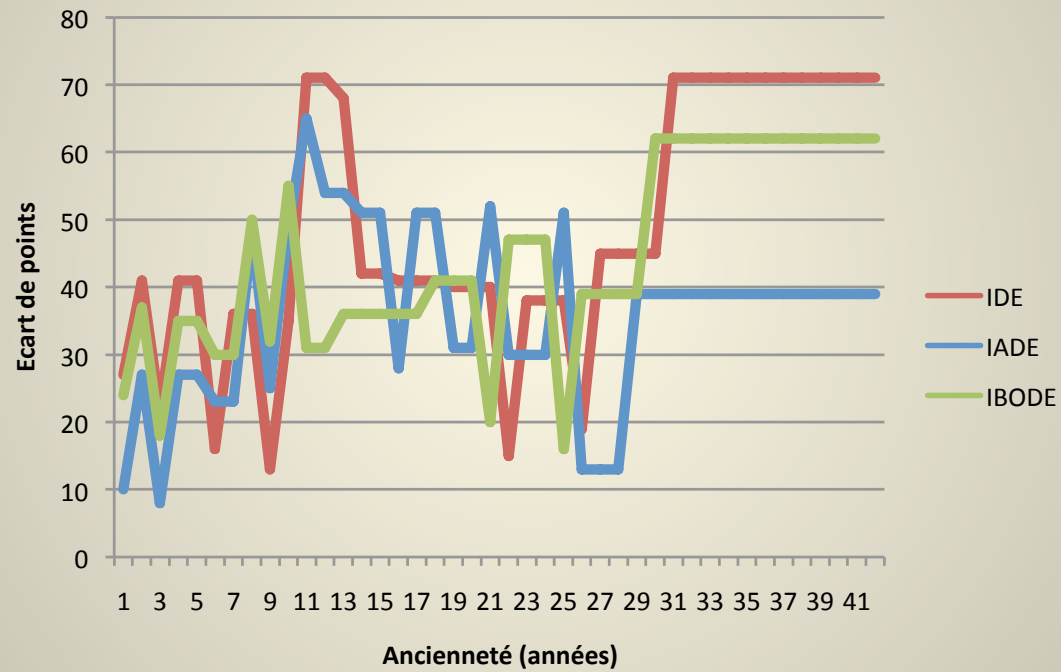
IBODE : Evolution indiciaire



Evolution indiciaire IADE



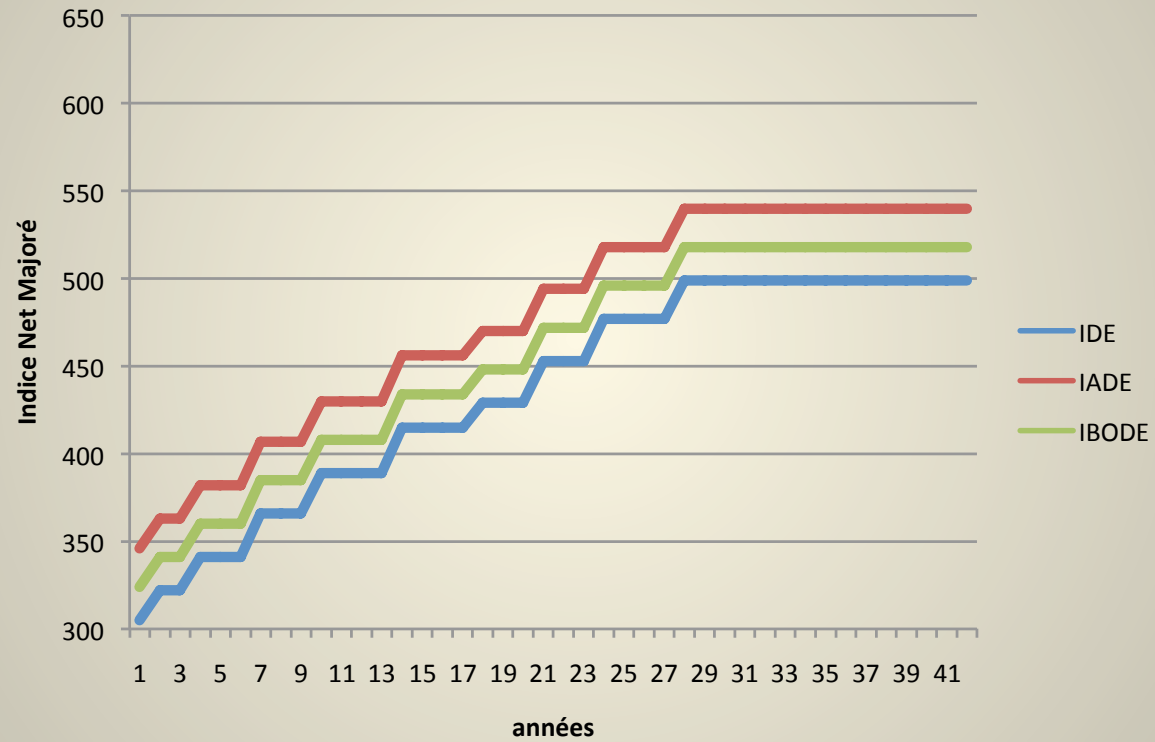
IDE/IBODE/IADE : Ecart de points entre 2001 et 2015



Comparatif des grilles IDE – IBODE – IADE en 1990, 2002 et 2015

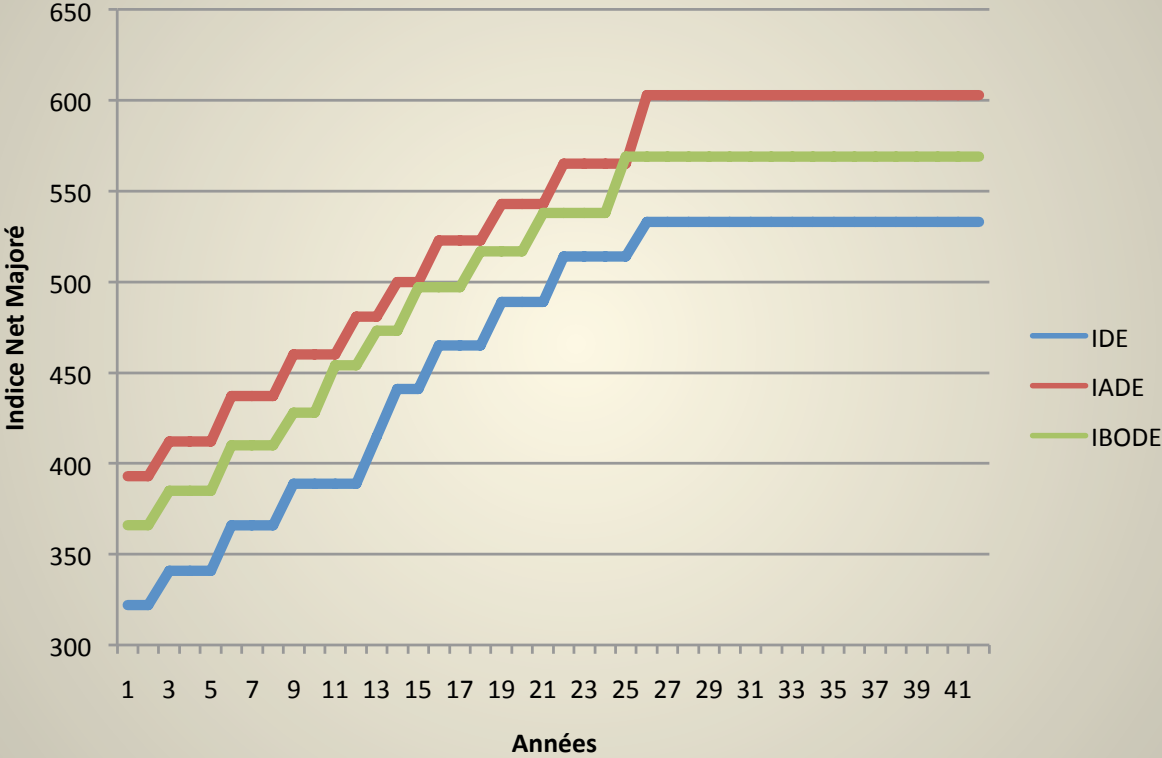
(Grilles statiques)

Evolution de carrières infirmières avant 2000



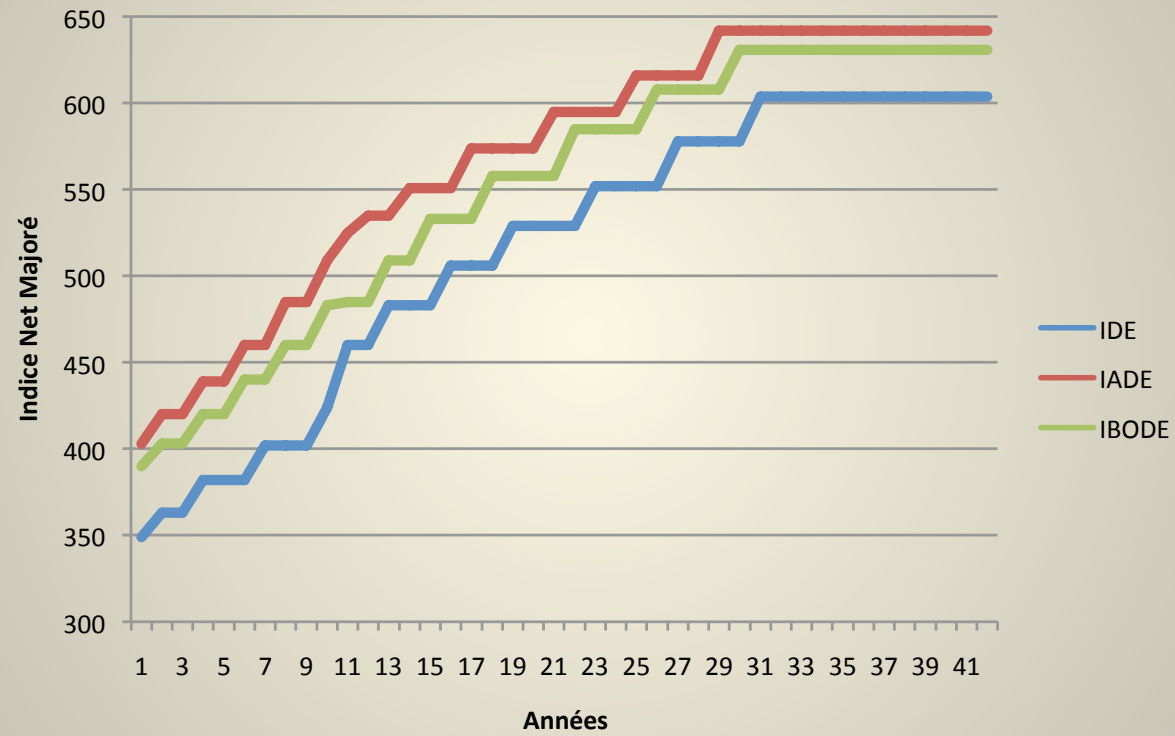
Kamel BOUDJEDRA - IADE CH St Cloud /
Alexandre GAUTREAU - IADE Necker

Evolution de carrières infirmières après 2001



Kamel BOUDJEDRA - IADE CH St Cloud /
Alexandre GAUTREAU - IADE Necker

Evolution de carrières infirmières en 2015



Comparatif de carrières

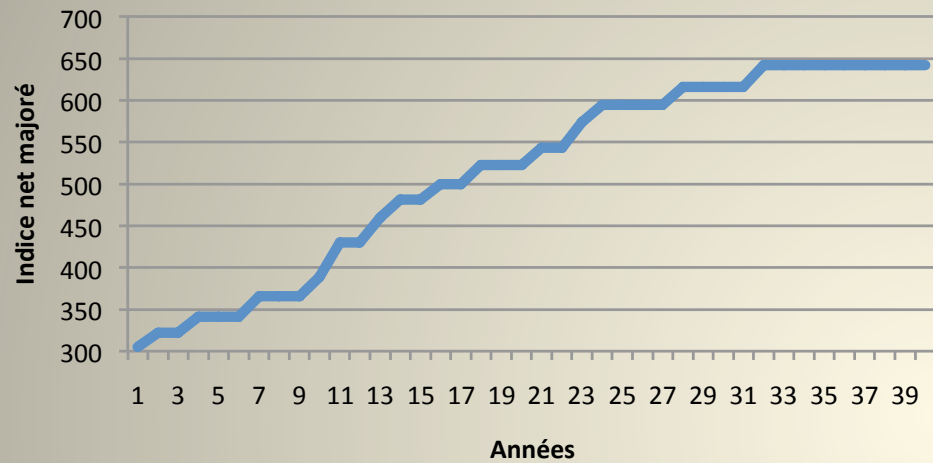
(Grilles dynamiques)

Comparatif de carrières

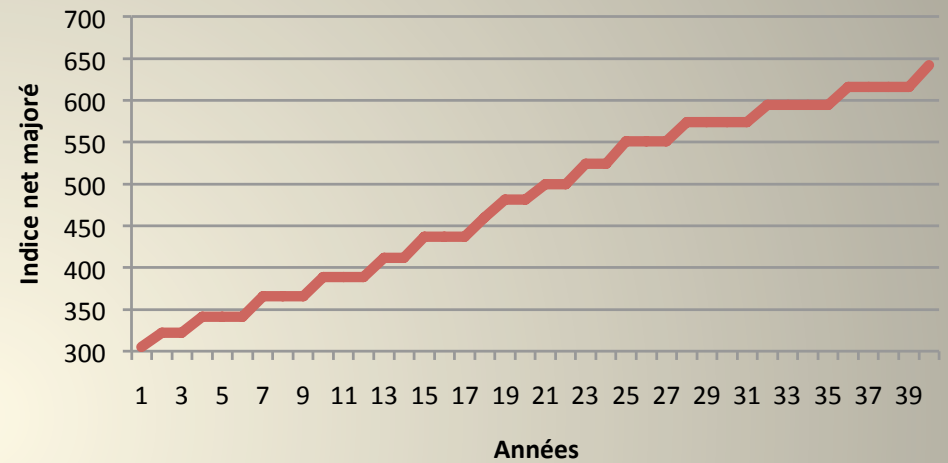
- 3 individus tous diplômés IDE en 1990
- 1 IDE se spécialise et est diplômé IADE en 2000
- 1 IDE se spécialise et est diplômé IADE en 2002
- 1 IDE ne se spécialise pas

Comparatif de carrières

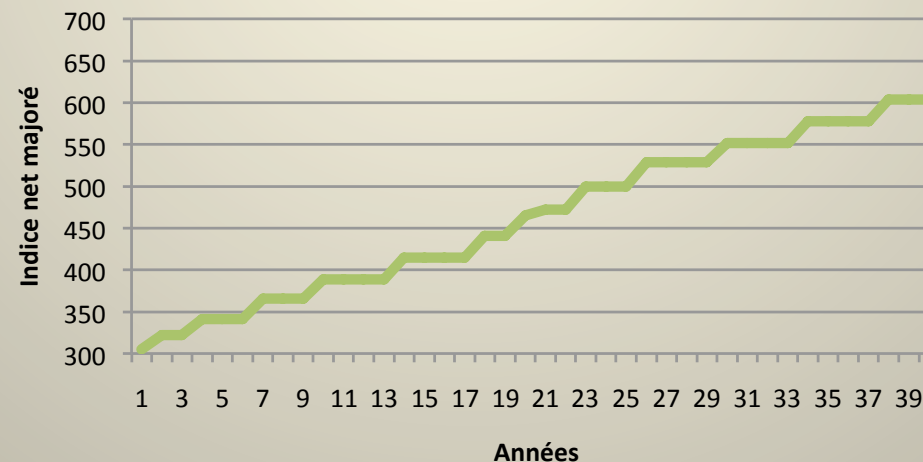
IDE spécialisé IADE en 2000



IDE spécialisé IADE en 2002

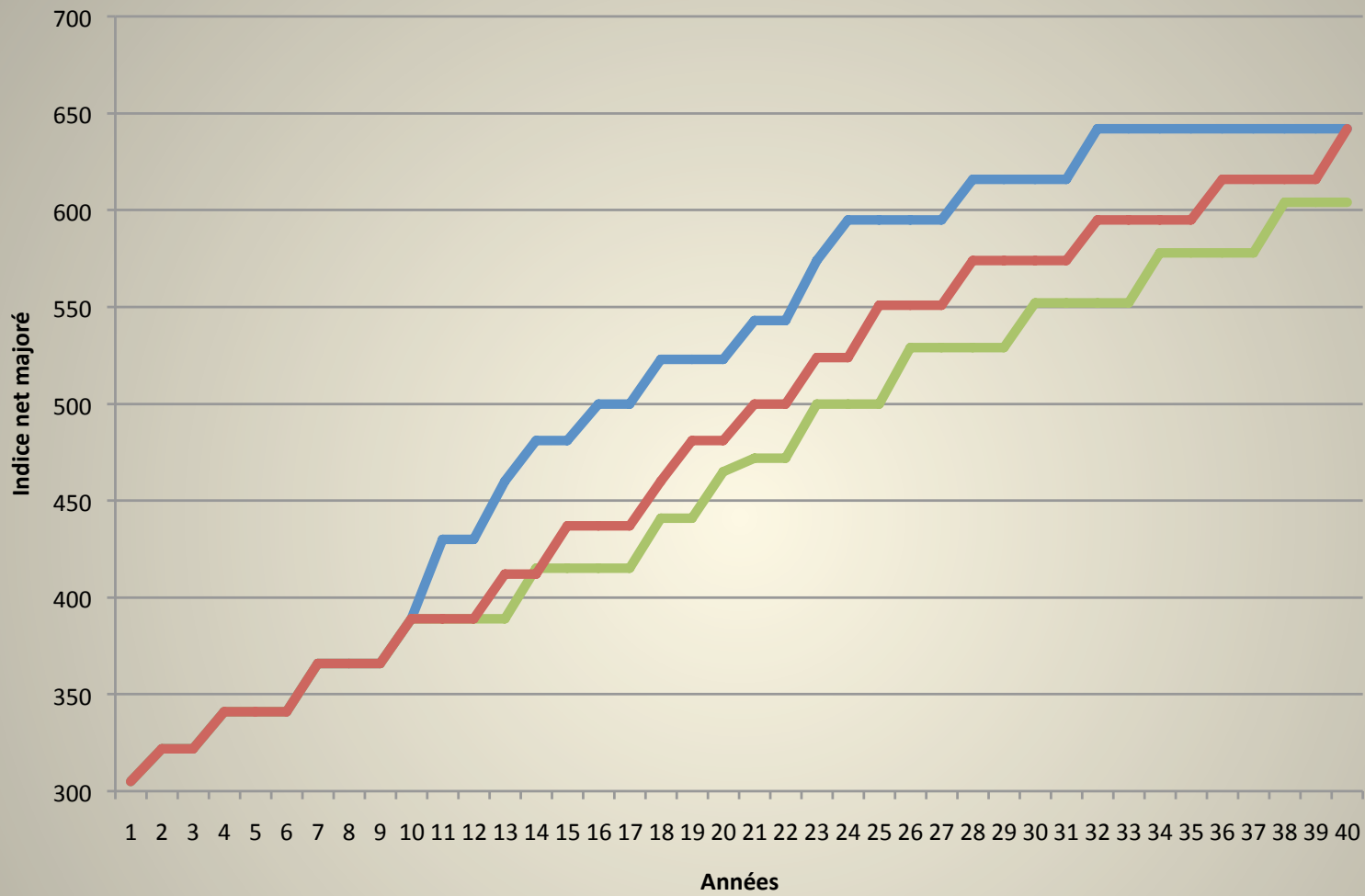


IDE non spécialisé



Kamel BOUDJEDRA - IADE CH St Cloud /
Alexandre GAUTREAU - IADE Necker

IDE diplômé en 1990



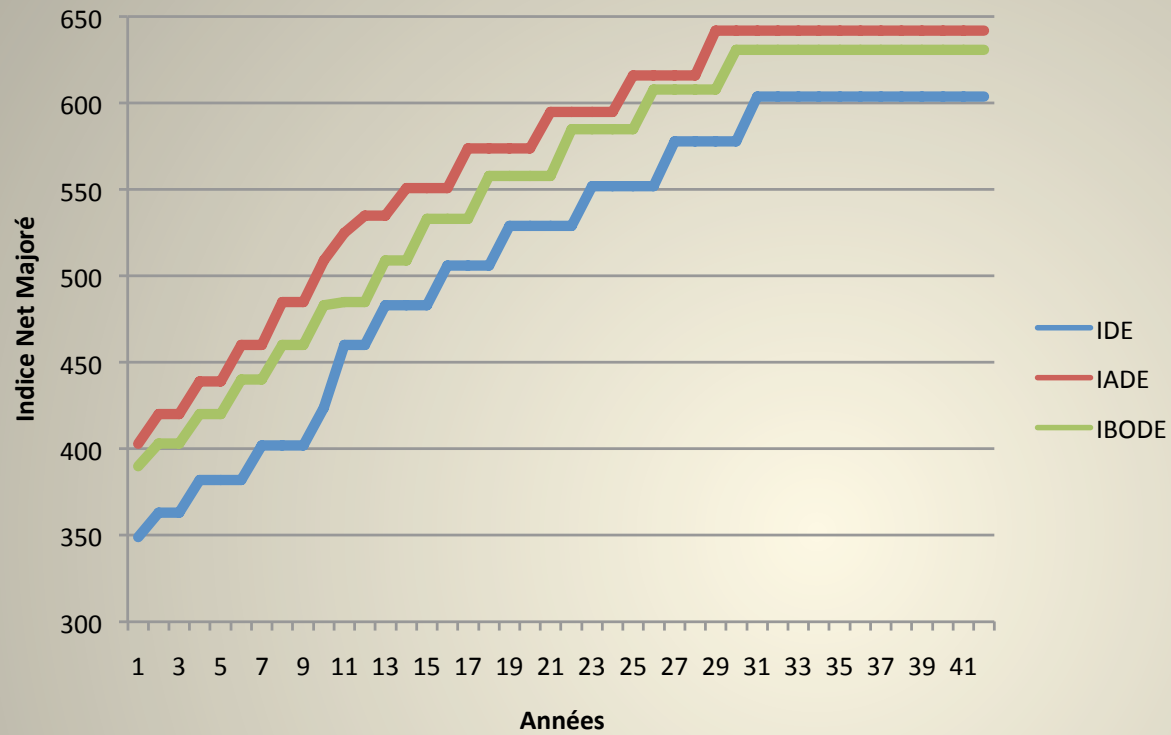
IADE diplômé en 2000

IDE

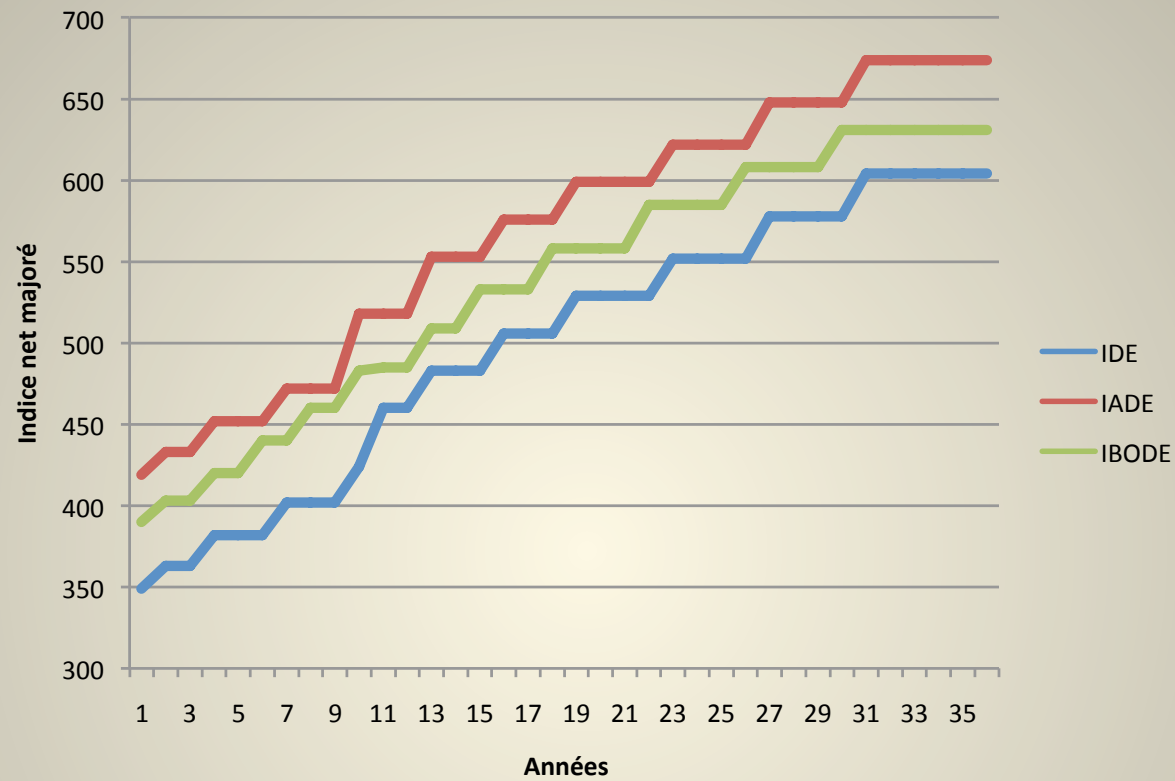
IADE diplômé en 2002

Kamel BOUDJEDRA - IADE Cit St Cloud /
Alexandre GAUTREAU - IADE Necker

Evolution de carrières infirmières en 2015

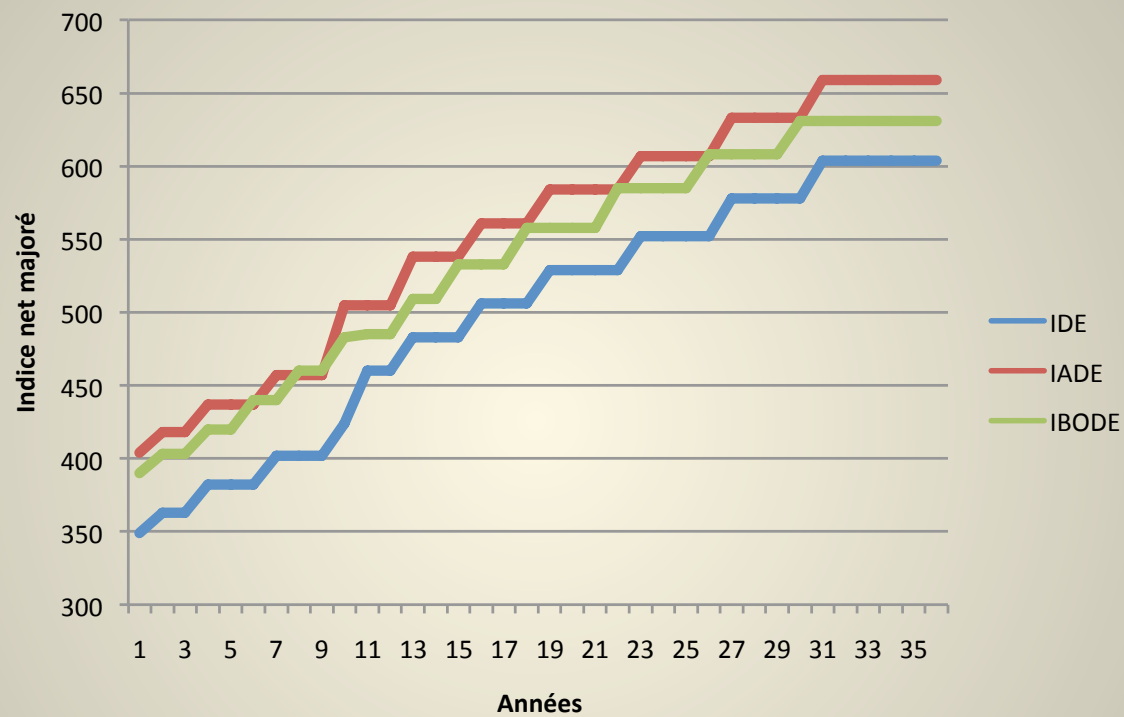


Proposition protocole Bachelot



Proposition 1

Kamel BOUDJEDRA - IADE CH St Cloud /
 Alexandre GAUTREAU - IADE Necker



Proposition 2

Kamel BOUDJEDRA - IADE CH St Cloud /
 Alexandre GAUTREAU - IADE Necker

Reclassement

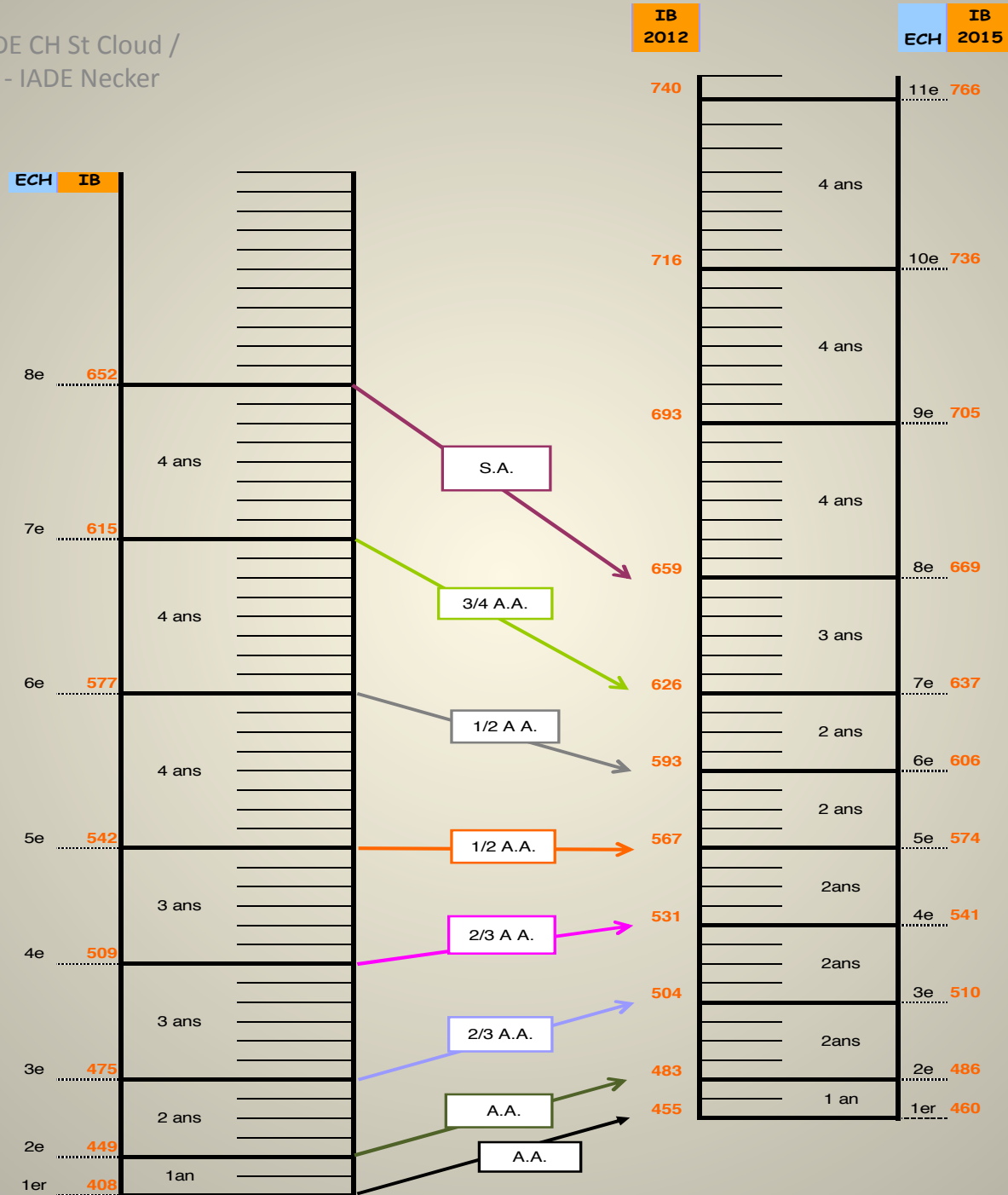
Kamel BOUDJEDRA - IADE CH St Cloud /
Alexandre GAUTREAU - IADE Necker

Proposition ministérielle

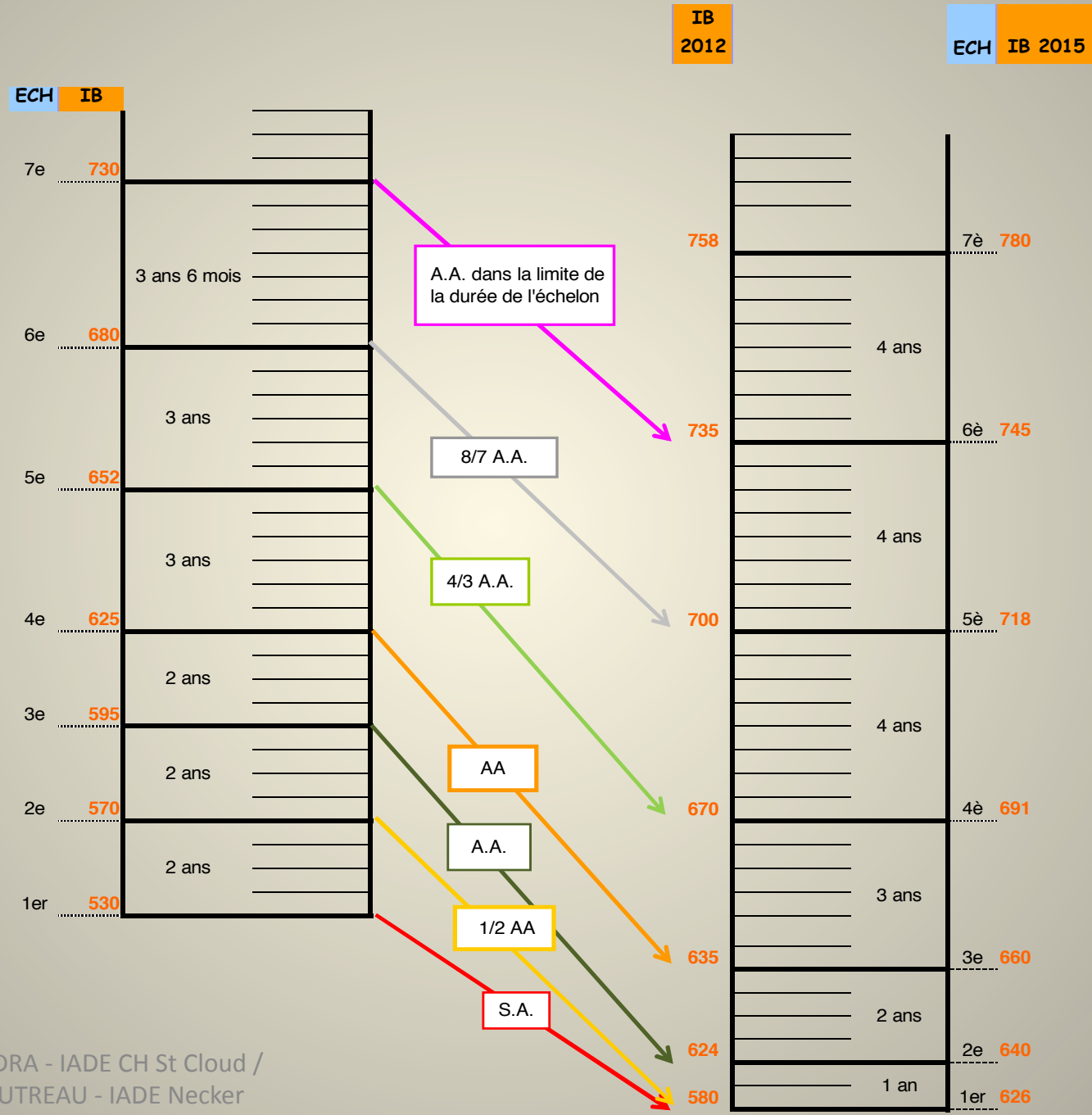
Kamel BOUDJEDRA - IADE CH St Cloud /
Alexandre GAUTREAU - IADE Necker

Projet de reclassement du 1er grade des IADE dans le 3e grade de la nouvelle grille A

Kamel BOUDJEDRA - IADE CH St Cloud /
Alexandre GAUTREAU - IADE Necker



Projet de reclassement du 2e grade des IADE dans le 4e grade de la nouvelle grille A



► Circulaire DHOS/P 2 n° 2003-185 du 9 avril 2003 relative à la mise en oeuvre du décret n° 88-1077 du 30 novembre 1988 modifié portant statuts particuliers des personnels infirmiers de la fonction publique hospitalière

2. Les modalités de nomination des infirmiers dans le corps des infirmiers anesthésistes

Le décret 2001-1374 du 31 décembre 2001 a conduit à une meilleure reconnaissance des qualifications des personnels infirmiers spécialisés en particulier des infirmiers anesthésistes diplômés d'Etat.

Depuis le 1er janvier 2002, le corps des infirmiers anesthésistes est classé en catégorie A et les grilles indiciaires sont revalorisées pour atteindre les indices bruts suivants : pour les infirmiers anesthésistes de classe normale 408-652, et pour les infirmiers anesthésistes de classe supérieure 530-730 alors que le corps d'infirmier anesthésiste culminait avant la réforme statutaire à l'indice brut 593 avec 41 points de nouvelle bonification indiciaire.

En outre, cette nouvelle grille intègre désormais les nouvelles bonifications indiciaires ce qui améliorera les retraites servies.

Ainsi, à la suite de la publication du décret du 31 décembre 2001 précité, les infirmiers anesthésistes de la fonction publique hospitalière perçoivent-ils une rémunération mensuelle moyenne nette, tous grades et tous indices confondus, en augmentation de 7,5 %.

La direction de l'hospitalisation et de l'organisation des soins a été interrogée par de nombreux établissements de santé sur les modalités de nomination des infirmiers nouvellement diplômés dans le corps des infirmiers anesthésistes.

Le décret 88-1077 modifié du 30 novembre 1988 prévoit que les infirmiers nommés dans le corps des infirmiers anesthésistes sont classés à l'échelon de grade de début qui comporte un indice égal ou, à défaut, immédiatement supérieur à celui qu'ils détenaient, dans leur corps d'origine. Ils doivent bénéficier à l'occasion de leur nomination d'une bonification d'ancienneté dans les conditions prévues par le décret précité.

Compte tenu de la bonification d'ancienneté attribuée aux infirmiers anesthésistes, les infirmiers nommés dans le corps des infirmiers anesthésistes bénéficient, à leur titularisation, des gains indiciaires nets suivants : 70 points pour les infirmiers initialement classés au 3e échelon du grade d'infirmier de classe normale, 46 points pour les infirmiers de classe normale au 4e échelon, 45 points pour les infirmiers de classe normale au 6e échelon.

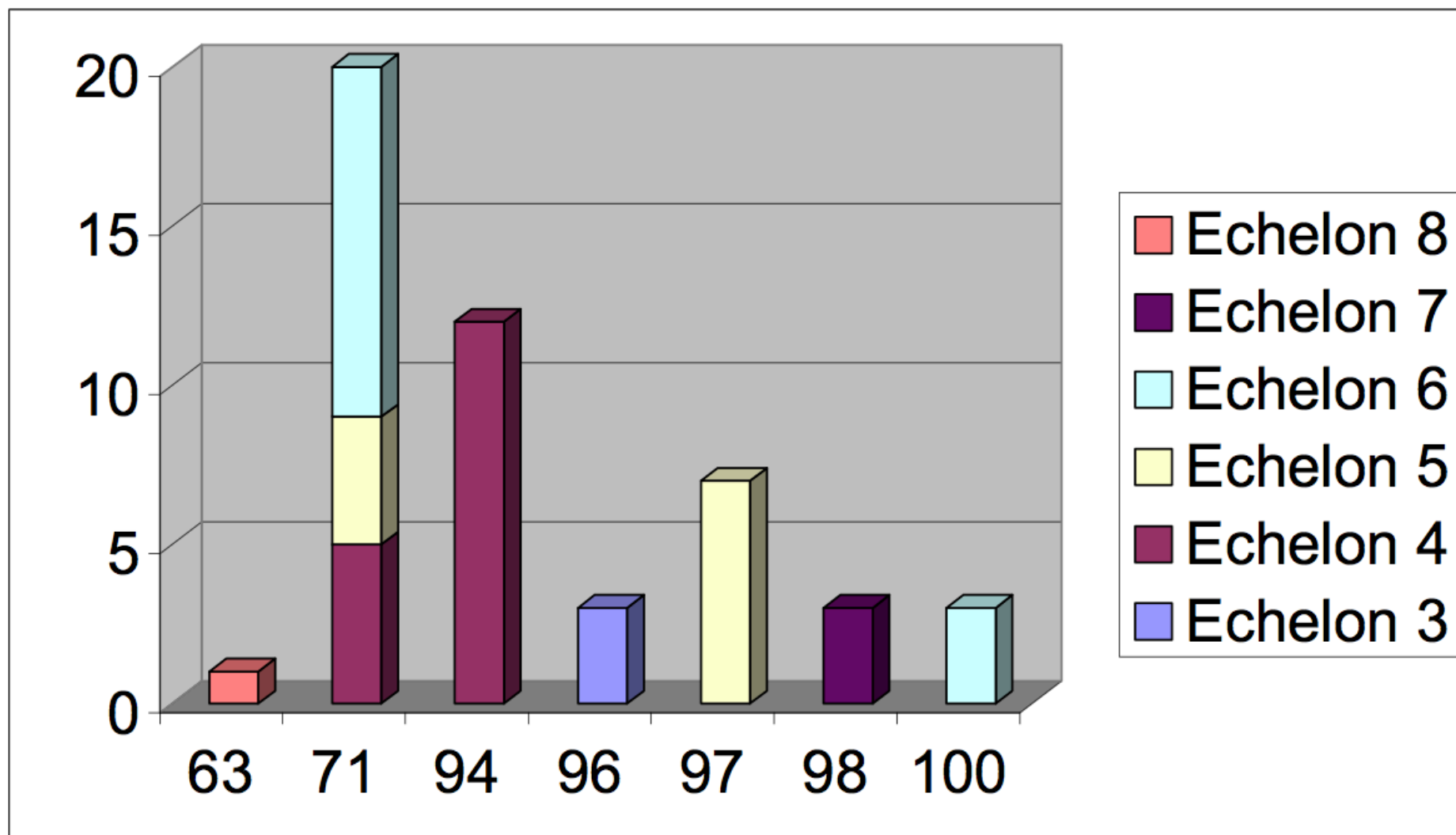
Les infirmiers de classe normale classés au 5e échelon obtiennent un gain indiciaire de 23 ou de 45 points en fonction de leur ancienneté dans l'échelon.

En moyenne, les infirmiers nommés infirmiers anesthésistes bénéficient d'un gain indiciaire net de 38 points.

Afin que les gains indiciaires (liés au classement des agents dans le corps des infirmiers anesthésistes et à l'attribution d'une bonification d'ancienneté de 24 mois), soient perçus par les agents le plus rapidement possible, j'invite les établissements de santé à attribuer exceptionnellement la bonification d'ancienneté à ces agents dès leur mise en stage.

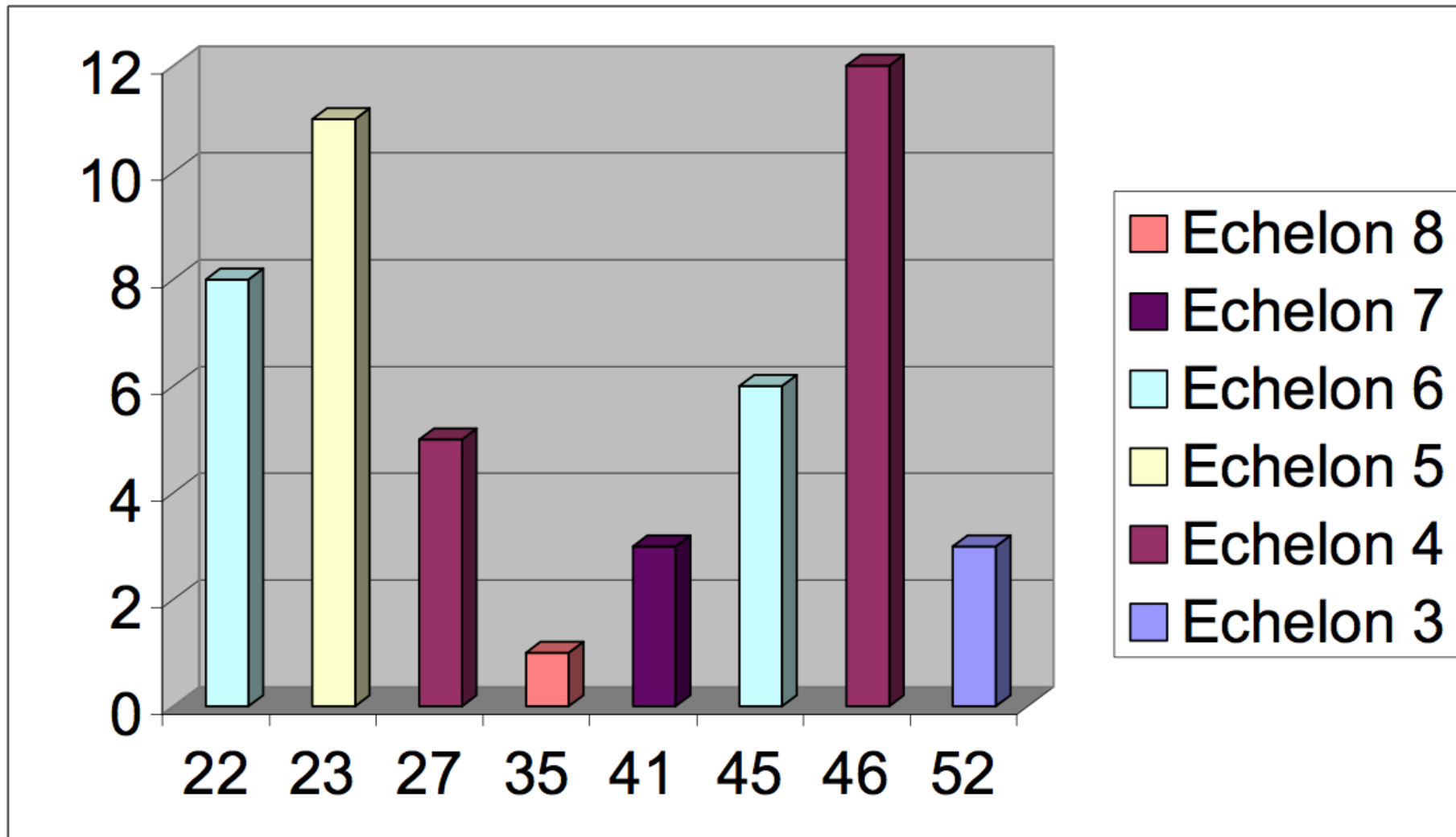
GAIN EN POINTS ENTRE IDE ET IADE SUIVANT L'ECHELON

IADE nommés et reclassés au moment du décret
Référence 2001



GAIN EN POINTS ENTRE IDE ET IADE SUIVANT L'ECHELON

IADE nommés après le décret
Référence 2002



GAIN EN POINTS ENTRE IDE ET IADE SUIVANT L'ECHELON

IADE nommés avant le décret
Référence 2000

